



Projet EDUT 2022 · Fiche capitalisation

Production des tourteaux palmistes

Une valorisation des sous-produits agroindustriels par les jeunes d'Isangi

L'économie dans le territoire d'Isangi repose sur l'agriculture et la pêche. L'agriculture est familiale, de subsistance et utilise de faibles superficies avec de très faibles rendements. Le palmier à huile constitue la principale culture industrielle et la production d'huile de palme est le seul produit valorisé. Et pourtant, il existe d'autres sous-produits en dehors de l'huile de palmistes : **tourteaux et huiles palmistes**.

Le tourteau palmiste est un produit résiduel de l'extraction mécanique (par pressage) des amandes séchées des noix de palmistes. Il est utilisé dans l'alimentation des bétails, principalement des porcins. L'incubateur rural a accompagné l'installation d'une coopérative de production des tourteaux & huiles palmistes et a facilité la mise en place de différents processus pour améliorer la productivité. L'amélioration de ces processus a permis de **réduire de 16% le prix du tourteaux palmiste sur le marché local, le sac de 100 Kg est passé de 15 à 12,5\$**. La quantité produite actuellement dépassent la demande locale et permet d'ouvrir de nouveaux marchés à Isangi Centre (25 Km) et Kisangani (150 Km). En diminuant le coût d'importation des aliments pour les éleveurs locaux, la production locale de tourteaux palmistes a encouragé les éleveurs à se structurer et développer des filières porcines très rentables. Par ailleurs, la perspective de valorisation des huiles palmistes dans l'industrie de transformation, principalement dans la cosmétique (savon de lessive et de toilette) est envisagée.

1 coopérative de production
des tourteaux & huiles palmistes

28 jeunes formés
dont 4 en maintenance des équipements

20 sacs de tourteaux palmistes
produits par mois

800 litres d'huiles palmistes
pressées par mois

Isangi



Ressources mobilisées

- 1 animateur·rice communautaire PIDR
- 1 expert·e Enabel
- 6 jeunes mécanicien·ne·s d'Imbolo
- Budget estimé : 7 121,25 euros



Objectifs visés

- Accompagner le processus d'implantation d'une mini usine de production des tourteaux et des huiles palmistes à Imbolo dans le territoire d'Isangi, à 25 Km de la cité d'Isangi
- Outiller et structurer une coopérative de production qui réponde à la demande en alimentation du bétail (provende) et la transformation des produits cosmétiques (savon) à Isangi.

1

Mise en oeuvre de l'action

La production de tourteaux et huiles palmistes, est une des activités accompagnées par l'incubateur rural à travers la convention des subsides avec PIDR-CBFC et portée par les jeunes entrepreneurs d'Imbolo. Ce processus vise à apporter des réponses à la difficulté d'accès aux aliments du bétail dans la localité ; aliments souvent importés de Kisangani. La coopérative des jeunes producteurs est mise en place en mars 2022, initialement avec une production modeste qui a évolué rapidement jusqu'à atteindre de centaine des litres des huiles palmistes.

Sur base d'un parcours entrepreneurial, le groupe de jeunes a été sélectionné sur présentation et analyse de leur proposition de projet et de la validation de leur modèle économique. Un accompagnement de proximité a été apporté pour le démarrage du projet et se décline par :

- La formation à l'étude de marché pour affiner leur modèle économique ;
- L'acquisition des équipements (concasseur, presse, alternateur, etc.) ;
- La construction d'un Atelier pour abriter les équipements ;
- La formation des mécanicien-ne-s à l'utilisation et à la maintenance des équipements ;
- La mise en place de règles de sécurité ;
- La mise en place de processus opérationnels du séchage à l'extraction de l'huile.

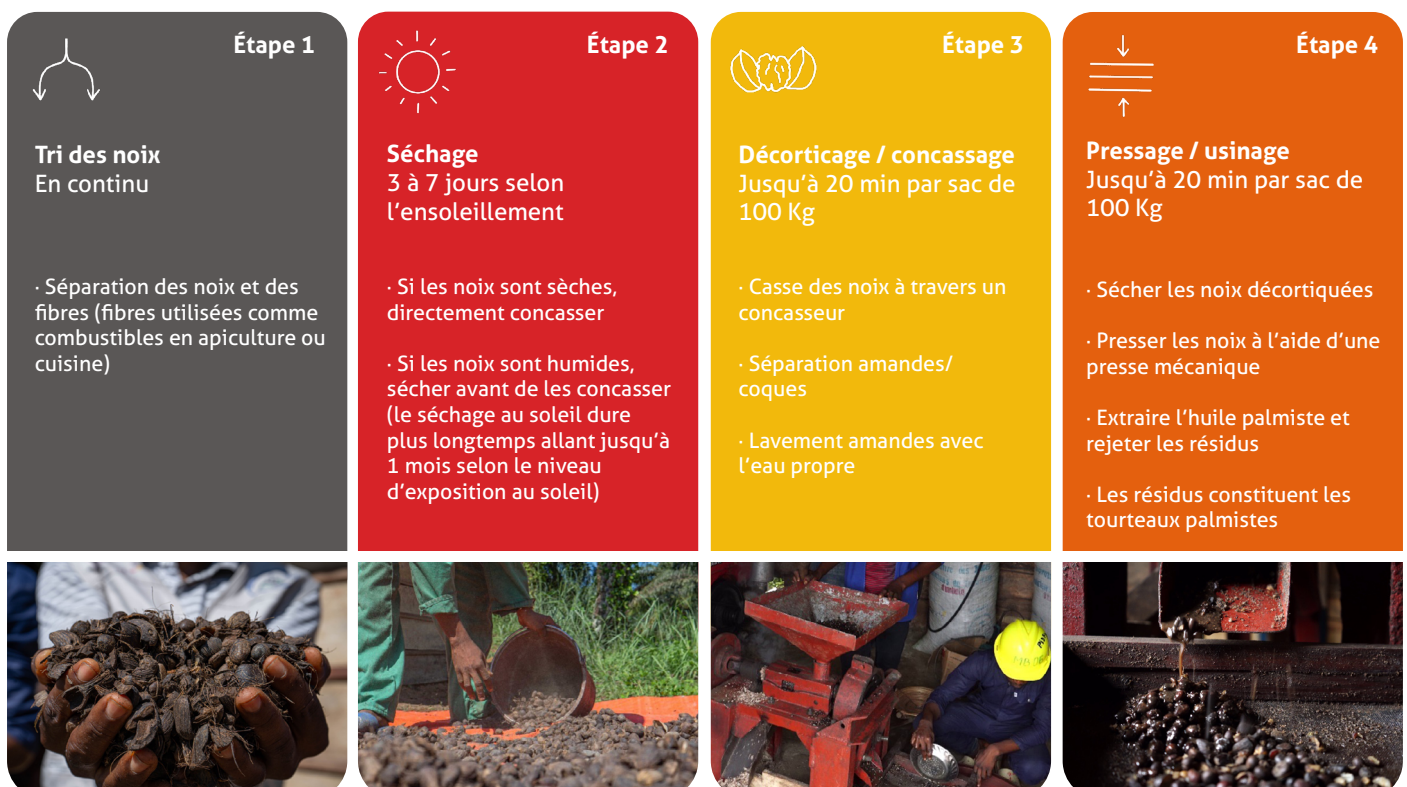
Concrètement :

- Plus de 28 jeunes formé-e-s à l'utilisation des machines et à la production de tourteaux palmistes ;
- 20% des jeunes formé-e-s ont développé de nouvelles compétences en maintenance d'équipements électromécaniques ;
- Au moins 50 éleveur-euse-s porcins s'approvisionnent en tourteaux palmistes à proximité.

2

Processus de production

Le processus de production de tourteaux et huiles palmistes se déploie en plusieurs phases :



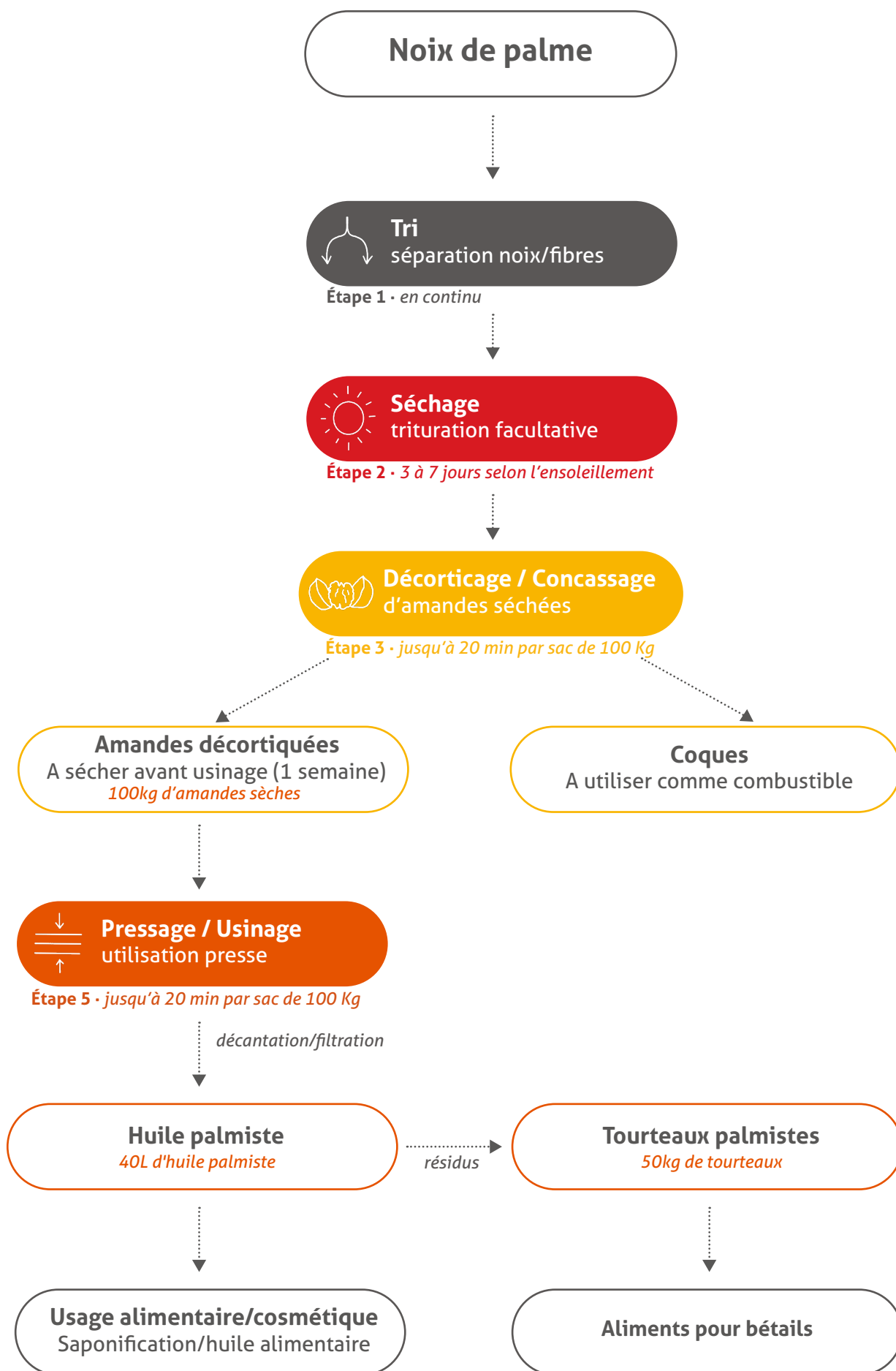


Schéma du processus de production de l'huile palmiste et des tourteaux palmistes

Source : Coopérative d'Imbolo, 2022.

3

Résultats obtenus

L'objectif de valorisation des sous-produits agroindustriels par les jeunes d'Isangi a été atteint ; comme le témoigne les points suivants :

Maitrise du processus de production et d'extraction

des tourteaux palmistes par les entrepreneur-e-s

Maintenance des machines et équipements

par les jeunes entrepreneur-e-s eux-mêmes

Opérationnalité et rentabilité

de la coopérative de producteurs de tourteaux et huile palmistes (chiffre d'affaire équivalent à 350 \$ US/mois)

Accès à proximité et à des prix abordables

des aliments par les éleveur-euse-s pour leurs bétails

4

Facteurs clés de succès

- Formation des maintenanciers pour assurer l'entretien des machines électriques
- Business rentable, matières premières disponibles, moins cher, forte demande du marché local et offre de prix compétitif
- Réduction de 16% de prix d'achats de tourteaux par rapport à ceux importés des centres urbains ou de Kisangani
- Nouvelles sources de revenus pour les jeunes et de bonnes perspectives d'avenir
- Emballage et présentation du produit attrayant



© Enabel - Fiston Wasanga

Témoignage d'un entrepreneur



Augustin LISIMO

Président de la coopérative des jeunes producteurs des tourteaux et huiles palmistes d'Imbolo, dans le territoire d'Isangi

« Nous produisons grâce au don d'une presse mécanique et d'un concasseur reçus dans le cadre de la convention de subsides entre Enabel et PIDR-CBFC. Ces équipements nous ont permis de démarrer un processus de valorisation des noix des palmes jadis jetés par les familles, les petits exploitants et l'usine de fabrication d'huile de palme (Busira Lomani). Nous procédons au ramassage des noix, au broyage après tri, ensuite nous séchons les noix avant de les presser. Nous obtenons deux produits essentiellement : Huiles et tourteaux palmistes. Au départ mécanicien des motos, nous avons suivi une formation de 7 jours sur comment transformer les noix en huiles et en aliments de bétails (tourteaux). Ce projet est une initiative très louable qui nous a permis d'entamer notre stabilisation professionnelle et à trouver une activité économique permanente. Il nous aide à gagner notre vie. Nous étions aussi habitués à laisser nos bêtes se nourrir à l'air libre, en divagation, mais depuis l'arrivée de ce projet, nous avons commencé à structurer et domestiquer nos élevages et cela nous permet de suivre leur santé de près. »

A consolider

- Amélioration du plan d'affaire prenant en compte le coût d'amortissement des machines ;
- Réduction du temps d'usage : réaliser de grandes quantités en une fois pour éviter un arrêt régulier des machines ;
- Amélioration du système de séchage : réduction de la durée et ainsi de l'exposition au soleil à des étagères étuves ;
- Structuration du système de distribution et de commercialisation des produits ;
- Valorisation continue des produits et sous-produits : fabrication du savon, fabrication de la provende et élevage de porc.

A éviter

- Utiliser le groupe électrogène à proximité des habitations à cause de bruit de ronflement : privilégier les solutions solaires de séchage et presse ;
- Mauvaise ou absence d'Équipements de Protection Individuel (EPI) adapté : risque accident ;
- Utiliser des amandes non séchées : agrippement des machines ;
- Se lancer sans identifier une source disponible, de proximité et permanente de matières premières en quantité et qualité ;
- Se lancer sans une réelle connaissance des besoins du marché : demande locale des éleveur-euse-s et des ménages.

Rédigé par

• Rolly NKOKO, Expert Insertion Professionnelle et Entrepreneurat Rural, Projet EDUT/Enabel.

© EDUT, décembre 2022


Enabel

**Agence belge de développement
en RD Congo**

 133, Boulevard du 30 Juin
 (Croisement Avenue des Jacarandas)
 Kinshasa/Gombe - R.D. Congo
 enabel.be

Belgique

partenaire du développement