



Identité visuelle
Guide rapide

Enabel 

Logo

Il existe un seul logo Enabel. Il est invariable, peu importe la langue.
Enabel s'écrit avec un E majuscule au début. Jamais ~~ENABEL~~.

Logo



Zone de protection



Version en gris foncé



Version en négatif



Symbole



La dénomination «Agence belge de développement» ne fait en aucun cas partie du logo.

Couleurs (palette)

Nos couleurs institutionnelles sont le gris foncé (pas le noir), le jaune et le rouge, tel qu'indiqué ci-dessous.

Couleurs institutionnelles



RGB 88/87/86
CMYK 0/0/0/80
Pantone Cool Grey 11 C



RGB 249/181/0
CMYK 0/32/100/0
Pantone 1235 C



RGB 216/26/26
CMYK 7/98/96/1
Pantone 485 C

Couleurs neutres

Nous recommandons d'utiliser des couleurs dans la gamme de gris pour les tableaux, fonds, etc...

Couleurs secondaires

Des couleurs secondaires peuvent être utilisées pour la création de publications. Utilisez un maximum de 2 couleurs par publication.

Une charte graphique sera disponible courant 2018 avec plus de détails.



RGB 103/38/102
CMYK 68/96/22/12
Pantone 260



RGB 0/125/165
CMYK 100/30/25/1
Pantone 314



RGB 230/83/0
CMYK 1/78/100/0
Pantone 166



RGB 203/151/0
CMYK 24/40/100/2
Pantone 117



RGB 76/156/46
CMYK 74/10/98/0
Pantone 362

Polices

Pour PC

Calibri

abcdefghijklmnopqrstuvwxyz
ABCDEFGHIJKLMNOPQRSTUVWXYZ
0123456789

Georgia

abcdefghijklmnopqrstuvwxyz
ABCDEFGHIJKLMNOPQRSTUVWXYZ
0123456789

Pour publication

Aller

abcdefghijklmnopqrstuvwxyz
ABCDEFGHIJKLMNOPQRSTUVWXYZ
0123456789

Georgia

abcdefghijklmnopqrstuvwxyz
ABCDEFGHIJKLMNOPQRSTUVWXYZ
0123456789

Titres

Les polices utilisées pour les titres sont la Calibri ou Aller. Alignez les titres à gauche, ne jamais les justifier.

Textes

La police Georgia est utilisée pour le corps du texte dans les publications, à l'exception des présentations Powerpoint où la police est la Calibri.

Alignement

Nous conseillons d'aligner le texte à gauche, le texte justifié étant toutefois autorisé dans certains cas (mais jamais dans un titre).



Téléchargez la police Aller ici :

<https://www.fontsquirrel.com/fonts/aller>

Enabel ?

Enabel est une variante « belge » du verbe anglais ‘to enable’. S’il se prononce comme le terme anglais, il s’écrit toutefois avec la terminaison –bel–, soit une référence claire à la Belgique. En faisant le lien avec l’anglais, le nom de notre Agence revêt aussi toutes les significations du terme anglais qui pointent toutes vers le contenu des activités de l’Agence belge de développement.

Enabel signifie en effet permettre, faciliter, autonomiser (empower). Et c’est précisément ce que fait l’Agence belge de développement : nous rendons nos partenaires aptes à faire ce qui est nécessaire pour que le développement durable devienne une réalité dans leur pays. Nous devons contribuer à mettre en place les conditions permettant le développement, nous donnons un petit coup de pouce, nous motivons, nous encourageons, nous promouvons, nous réunissons les partenaires et les organisations afin de faire bouger les choses, de réaliser le changement.

Vision

Nous construisons un monde durable où les femmes et les hommes vivent dans un État de droit et ont la liberté de s’épanouir pleinement.

Nous sommes un acteur européen qui renforce l’impact de la Belgique en matière de développement international.

En tant que centre de connaissances, nous pensons et agissons en termes d’influence stratégique/politique en faveur du développement durable.

Nos expertises sont en réseau de manière agile et réactive, et réalisent des interventions de développement durable, en ligne avec les priorités belges et les objectifs des partenaires.

Mission

Enabel est l’Agence de développement du gouvernement fédéral belge ; nous mettons en œuvre la politique belge en matière de développement international.

Nous accomplissons toute mission de service public qui s’inscrit dans le cadre de l’Agenda 2030 pour le développement durable, en Belgique et à l’étranger.

Nous offrons l’expertise la plus adaptée, dont l’expertise publique belge, favorisons l’interaction entre tous les acteurs et concluons les meilleurs partenariats possible.

Enabel renforce l’impact de la Belgique en matière de développement international en exécutant des missions pour des mandants tiers, tant nationaux qu’internationaux.

Signature E-mail

Office 365 / Outlook

Tous les membres du personnel de Enabel doivent utiliser la signature électronique mise en forme comme dans l'exemple ci-dessous.

Les instructions pour insérer la signature électronique dans Outlook, un document Word proposant une signature préformatée et le logo dimensionné à cet effet spécifique se trouvent sur GoFast

>> Public >> Communication >> Enabel_Visual_Identity




https://documents.enabel.be/gofast/browser?path=/Sites/_Public/_COMMUNICATION/Enabel_Visual_Identity/

The screenshot shows an Outlook 'Nouveau message' window. The header bar includes buttons for 'Envoyer', 'Discussion', 'Joindre', 'Adresses', 'Polices', 'Couleurs', 'Entr. brouillon', and 'Listes'. On the right, there are buttons for 'Navigateur de photos' and 'Afficher les modèles'. The email fields are: 'A :', 'Cc :', 'Cci :', and 'Objet :'. A 'Signature' dropdown menu is set to 'Base'. The body of the email contains the following text:

Commolator incin,

Nos nis dolutat. Ut ad min henit nos nullandit lor at nonsed ercidunt velesse deliscipit at, quissit luptatin ercinim vercinibh er si tet ulputatueros ad tsit utpat lan vel ulput nis alit laore miniam zzrit, conulla mconullam del utpat. Ut ipit nos euguer se magna facilit prat.

Prénom Nom
Fonction
Projet (terrain)

Enabel 

Agence belge de développement
Adresse
Adresse
T+32 (0)2 505 00 00
enabel.be

Corps du texte

Calibri Regular
Grandeur : 10pt

Couleur gris foncé

R : 88 G : 87 B : 86

Signature

Prénom / Nom

Calibri Bold
Grandeur : 10pt

Fonction / Projet

Calibri Regular
Grandeur : 10pt

Données de l'adresse

Calibri Regular
Grandeur : 8pt

Applications



Carte de visite



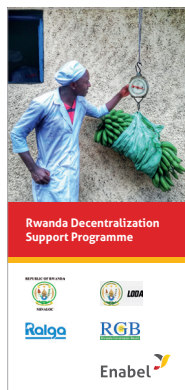
Badge



Autocollants



Carte d'accompagnement



Dépliant projet



Vitrine



Roll-up



Des questions ?

Contactez votre SPOC ou l'équipe Communication
communication@enabel.be



Agence belge de développement

Rue Haute 147 - 1000 Bruxelles

T +32 2 505 37 00

info@enabel.be

enabel.be

Version 1 - 22/02/2018