



© Enabel

Duurzame landbouw en voedselsystemen

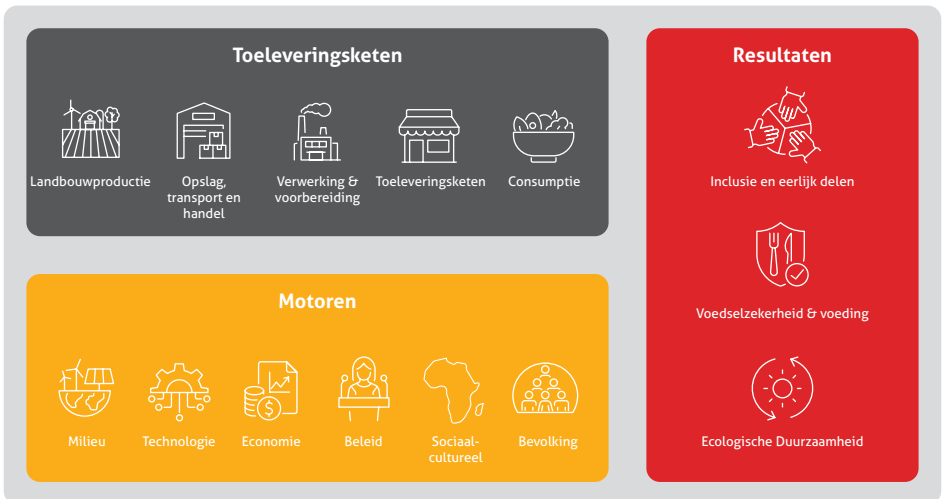
Enabel ondersteunt de overgang naar duurzame voedselsystemen door te werken aan zowel voedselproductie, -verwerking, -distributie en -consumptie. Ons doel is om voedsel- en voedingszekerheid voor iedereen te waarborgen, rekening houdend met de milieu-, klimaat- en sociaaleconomische uitdagingen die daarmee samenhangen.

Achtergrond en aanpak

In 2022 leden naar schatting 690 tot 780 miljoen mensen honger en hadden 2,4 miljard mensen geen toegang tot voldoende, veilig en voedzaam voedsel. Bovendien heeft de industrialisatie van onze voedselsystemen bijgedragen aan een aanzienlijke aantasting van land, water en ecosystemen. Deze zorgt ook voor een hoge uitstoot van broeikasgassen en een aanzienlijke afname van de biodiversiteit. Tot slot worden onze voedselsystemen gekenmerkt door grote sociaaleconomische verschillen, met een groeiende machtsconcentratie bij een paar grote bedrijven. Daardoor wordt het steeds moeilijker voor de 2,3 miljard kleine boeren die voor hun levensonderhoud afhankelijk zijn van deze systemen.

In het licht van deze uitdagingen ondersteunt Enabel een overgang naar duurzame voedselsystemen: via een aanpak die zowel de nauwe banden erkent die bestaan tussen voedselproductie, -distributie en -consumptie en de noodzaak om voedsel- en voedingszekerheid in evenwicht te brengen met milieu- en sociaaleconomische uitdagingen. Specifiek voor elk voedselsysteem in zijn context en binnen een afgebakend geografisch gebied, kiezen we hefboomen om de systemen duurzamer te maken.

Toeleveringsketen





Duurzame en veerkrachtige voedselsystemen

Het is cruciaal om de veerkracht van voedselsystemen te versterken, zodat ze beter bestand zijn tegen schokken en stress die het gevolg zijn van klimatologische, gezondheids- en sociaaleconomische verstoringen. Daartoe ondersteunt Enabel de actoren bij de uitvoering van agro-ecologische transitiestrategieën om innovatieve en praktische productiesystemen te ontwerpen en te promoten die de interacties tussen planten, dieren, mensen en het milieu optimaliseren.

In overleg met lokale en nationale overheden hanteren we ook territoriale benaderingen om een betere integratie van de landbouw in natuurlijke ecosystemen te garanderen en harmonieus samengaat met andere vormen van landgebruik. Tot slot is onze actie ook gericht op het duurzamer maken van agrovoedingsketens door voedselverlies en verspilling te verminderen, het gebruik van hernieuwbare energie te bevorderen en de overgang naar meer lokale en regionale voedselsystemen te ondersteunen.

Inclusieve agrovoedingsketens die waardige banen creëren



Wij hebben als ambitie om de creatie van waardige banen in de agrovoedingsketens te bevorderen, meer bepaald voor de kleinschalige boeren, jongeren en plattelandsvrouwen, en ontheemden die vaak gemarginaliseerd zijn. Om eerlijke handelsbetrekkingen tussen de verschillende spelers in de ketens te bevorderen, versterken we de producentenorganisaties en de banden tussen de verschillende schakels in de keten.

We ondersteunen ook ondernemerschap en de professionalisering van actoren door hun toegang tot hoogwaardige technische en financiële diensten te vergemakkelijken. Tot slot verbeteren we de governance van de arbeidsmarkten door sociale beschermingsprogramma's en normen voor waardig werk te bevorderen. Tegelijkertijd ondersteunen we de inclusie van informele werknemers.



Gezond en veilig voedsel voor iedereen

Om honger en ondervoeding in al hun vormen uit te bannen, zetten we in op verschillende fronten. We werken aan een gezonder voedselomgeving door de toegang van consumenten tot voedzaam voedsel te bevorderen en lokale initiatieven te ondersteunen.

Tegelijkertijd versterken we de voedselveiligheid door strenge certificeringssystemen te ondersteunen en goede hygiëne te bevorderen. Tot slot maken we het publiek bewuster van de voordelen van een gezonde, evenwichtige voeding.

Een institutioneel kader dat duurzame overgang bevordert



Enabel werkt aan het veranderen van de regels van het politieke en institutionele spel om onze voedselsystemen duurzamer te maken. Daartoe bouwen we aan de capaciteit van belanghebbenden op nationaal en territoriaal niveau door strategische en regelgevende kaders aan te nemen die de overgang naar duurzame voedselsystemen ondersteunen.

Omdat we sterk geloven in de kracht van partnerschappen, ondersteunen we coördinatiemechanismen met meerdere belanghebbenden en de oprichting van technische werkgroepen die pleitbezorging ondersteunen en invloed uitoefenen op de goedkeuring van duurzaam overheidsbeleid.

Ten slotte hechten we bijzonder veel belang aan de rol van innovatie en wetenschap in de beleidsdialoog: via actieonderzoek tussen innovatieve spelers in België en in onze partnerlanden voeden we evidence-based strategieën en beleidsvorming op basis van.

Link met de mondiale uitdagingen

Voedselgerelateerde uitdagingen zijn complex en onlosmakelijk verbonden met andere mondiale uitdagingen. Via een systeembenadering legt Enabel duidelijke verbanden tussen zijn acties die gericht zijn op voedselsystemen en de verschillende mondiale uitdagingen die bepaald zijn in onze Strategie 2030. Deze koppelingen worden hieronder uitgelegd:



Klimaatverandering en milieu

Enabel verbetert de voedselzekerheid en de bestaansmiddelen van miljoenen mensen en helpt tegelijkertijd de klimaatverandering tegen te gaan. Daarvoor ondersteunt het de overgang naar duurzame voedselsystemen. In het bijzonder helpt onze actie om de druk op natuurlijke hulpbronnen te verminderen en kleine producenten beter bestand te maken tegen klimaatschokken.



Verstedelijking

Geconfronteerd met de snelle veranderingen in voedselsystemen als gevolg van verstedelijking, speelt Enabel een katalyserende rol door de ontwikkeling van solide verbindingen tussen stedelijke markten en plattelands- en randstedelijke productiegebieden aan te moedigen. Op deze manier ondersteunen we de creatie van korte en lokale ketens, waardoor landbouwproducten beter benut worden en gezond en duurzaam voedsel wordt geleverd.



Sociale en economische ongelijkheid

Enabel werkt aan eerlijke en rechtvaardige voedselsystemen door de diepgewortelde ongelijkheden aan te pakken die deze systemen kenmerken. We ondersteunen initiatieven om het actievermogen van kleine producenten, vrouwen en gemarginaliseerde groepen te versterken door hen betere toegang te geven tot hulpbronnen, markten en de beslissingen die hen aangaan.



Vrede en veiligheid

Enabel helpt voedselcrises en conflicten te voorkomen door de ontwikkeling van veerkrachtige voedselsystemen in kwetsbare gebieden te ondersteunen. We helpen de spanningen over land en de toegang tot voedsel te verminderen via stimulatie van de landbouwproductie, verbetering van de toegang tot markten en bevordering van mechanismen voor het beheer van natuurlijke hulpbronnen.



Menselijke mobiliteit

Enabel ondersteunt plattelandsgemeenschappen door hun bestaansmiddelen te verbeteren. Aangezien de rol van seizoensgebonden en circulaire migratie erkend wordt bij het aanpakken van de uitdagingen van voedselsystemen, kan Enabel deze plattelandsgemeenschappen ondersteunen. Enabel ondersteunt bijvoorbeeld de herderseconomie in de Sahel door de toegang tot informatie, tot financiële diensten en vaardigheden die nodig zijn voor een betere integratie in de lokale en regionale economieën te vergemakkelijken.



Steun voor agro-ecologische transitie in Burundi

Financiering: België

In de provincies Cibitoke en Kirundo in Burundi heeft het project 'Systèmes alimentaires durables (SysAD)' als doel de voedsel- en voedingszekerheid van de meest kwetsbare landbouwhuishoudens te verbeteren, terwijl het een milieuvriendelijke transformatie van agro-voedselsystemen bevordert.

Daarvoor ondersteunt Enabel de agro-ecologische productie via geïntegreerde Farmer Field Schools (FFS) en ontwikkelt het infrastructuur om de marketing van deze producten te vergemakkelijken. Het project ondersteunt ook incubatie- en versnellingstrajecten voor ondernemers en kmo's die actief zijn in de groene en circulaire economie.



Beheer van de natuurlijke rijkdommen in de delta van de Mono

Financiering: Europese Unie

De delta van de Mono-rivier ligt op de zuidelijke grens van Benin en Togo en herbergt een grote verscheidenheid aan dier- en plantensoorten die bedreigd worden door de bevolkingsgroei en de druk op natuurlijke hulpbronnen. Het project wordt gezamenlijk uitgevoerd door Enabel en de International Union for Conservation of Nature (IUCN). Het wil de bescherming en het beheer van het biosfeerreservaat Mono en het beschermde zeegebied Avlékété-Bouche du Roy verbeteren.

We versterken het gebruik van agro-ecologische praktijken en de opbouw van duurzame voedselsystemen onder boeren en vissers via opleidingen en het promoten van de visteelt. Het project biedt ook beroepsopleidingen in agro-ecologie en ondersteunt ondernemersinitiatieven op het gebied van duurzame voedselsystemen.



Veerkracht van agro-pastorale systemen in West-Afrika

Financiering: Europese Unie

Het project voor onderzoek en innovatie voor productieve, veerkrachtige en gezonde agro-pastorale systemen in West-Afrika (PRISMA) helpt boeren en veehouders in Niger en Mali in een agro-ecologische transformatie die is aangepast aan de klimaatverandering. Door de gezondheid van dieren, mensen en het milieu te verbeteren, maakt PRISMA agro-pastorale systemen productiever en duurzamer.

Het Luxemburgse LuxDev en het Spaanse AECID werken aan de verbetering van de toegang tot weilanden en de beschikbaarheid van veevoer. Enabel richt zijn activiteiten op de controle en het beheer van dierziekten die op mensen kunnen worden overgedragen.



Duurzame agrovoedingsketens in Rwanda

Financiering: België, Europese Unie & LuxDev

Om de toegang tot en de consumptie van kwaliteitsvoedsel voor de Rwandese bevolking te verbeteren, ondersteunt Enabel de ontwikkeling van duurzame, veerkrachtige en inclusieve agrovoedingsketens. Het programma voor duurzame landbouw en voedselsystemen van de Belgische internationale samenwerking versterkt, in combinatie met andere Europese initiatieven, de capaciteiten van de kleine boeren, kmo's, coöperaties en jonge ondernemers in agrovoedingsketens (kleinveeteelt, aquacultuur, bijenteelt, groenten en fruit). Het doel is om de kwaliteit en kwantiteit van hun producten te verbeteren, de verliezen na de oogst te beperken en de toegang tot lokale en regionale stedelijke markten te verbeteren.

Via opleidingen en programma's voor competentieversterking dragen we bij aan de creatie van waardige banen en de verbetering van het inkomen van de lokale bevolking.



Duurzaamheid van de Ivoiriaanse cacaosector

Financiering: Europese Unie

Ivoorkust is de grootste cacao producent ter wereld en staat voor grote ecologische en sociale uitdagingen, zoals ontbossing, lage inkomens en moeilijke arbeidsomstandigheden. Het Europese TEICACAO-project steunt de cacao coöperaties bij de invoering van een milieuvriendelijke aanpak die meer oplevert voor de producenten. Op die manier worden de levensomstandigheden van de cacao producenten en hun gezinnen verbeterd en blijft de sector voortbestaan. Deze is van vitaal belang voor de economie van het land.



Belgisch Ontwikkelingsagentschap
Naamloze vennootschap van publiek
recht met sociaal oogmerk

Hoogstraat 147
1000 Brussel, België
T + 32 (0)2 505 37 00
info@enabel.be
www.enabel.be



België
partner in ontwikkeling