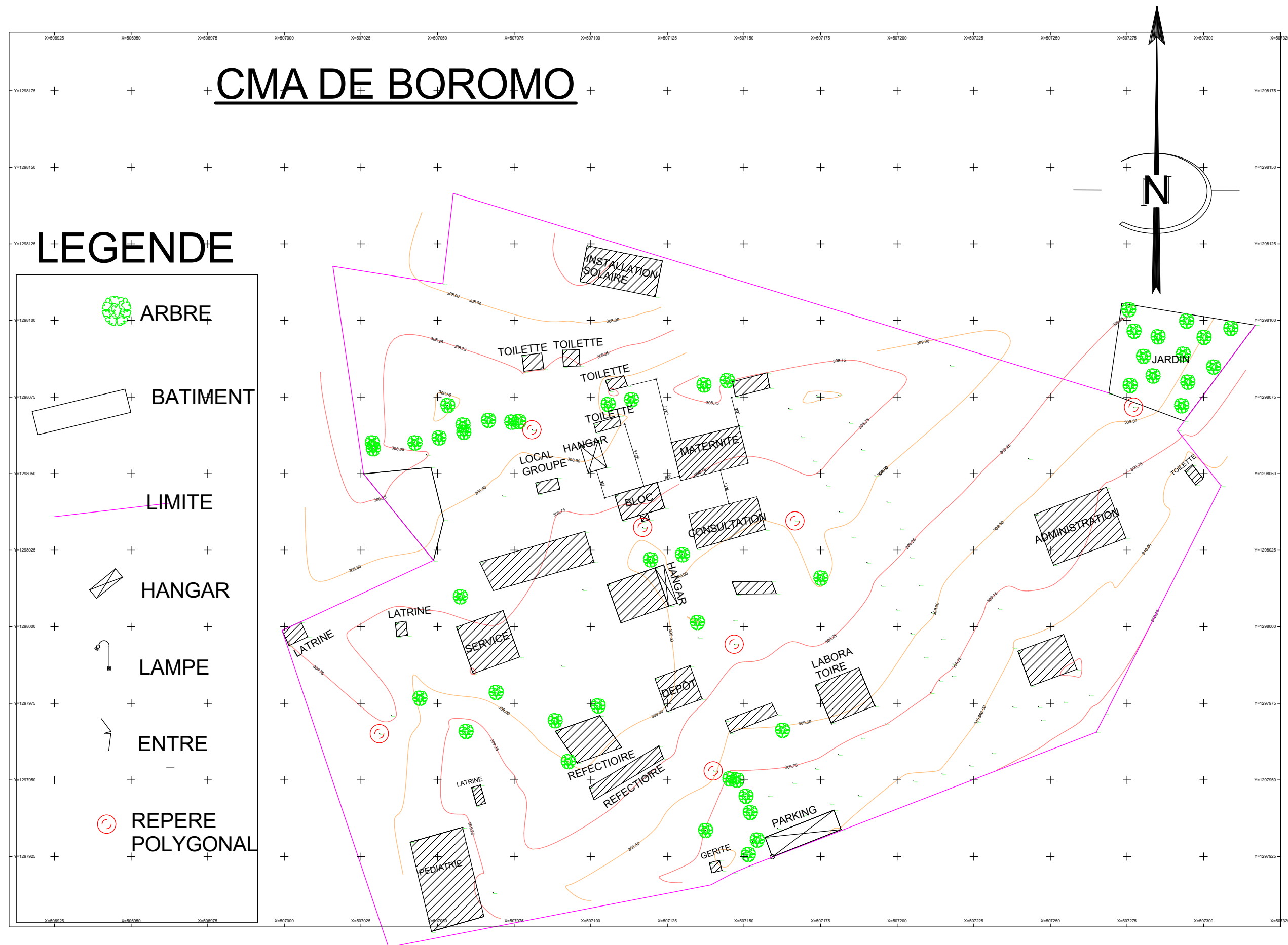


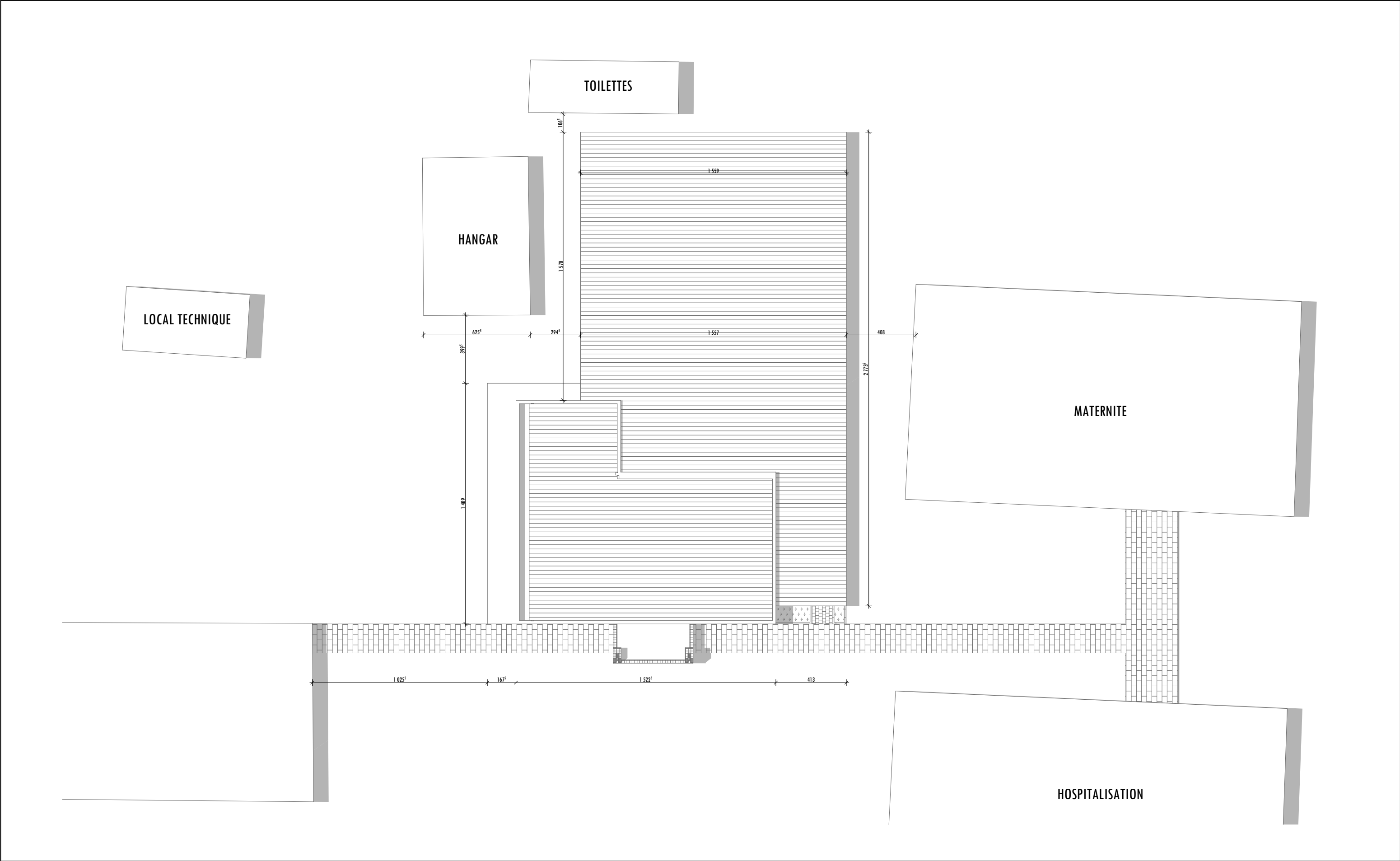
# **BLOC OPERATOIRE CMA DE BOROMO**



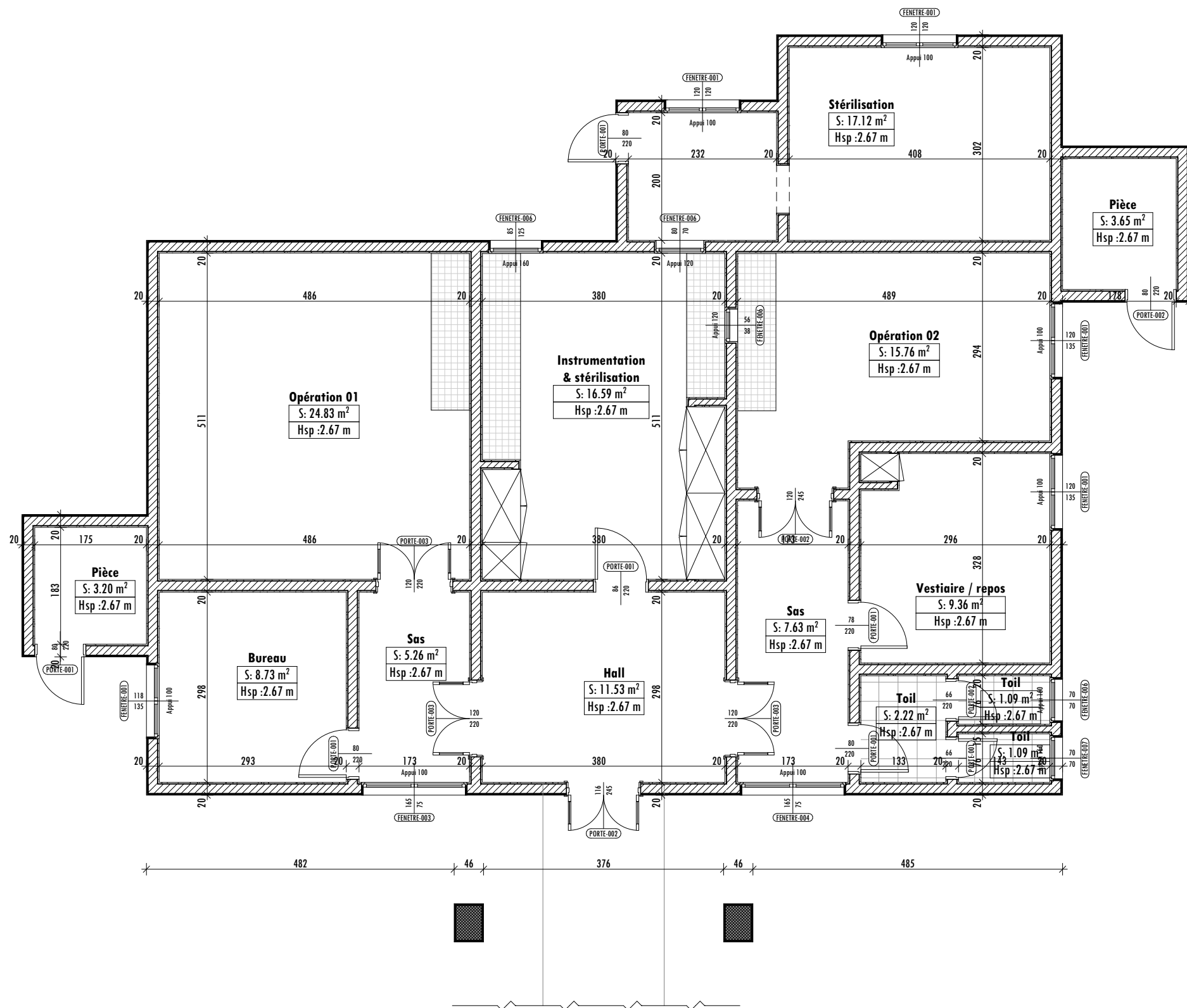
Etudes diagnostique et technique de constructions ou d'extensions / réhabilitations d'infrastructures en vue de l'amélioration des soins de santé et de la qualité des services SDR dans les districts sanitaires de Boromo et de Dédougou, dans la région de la Boucle du Mouhoun au Burkina Faso

01.2	Août 2025	BLOC OPERATOIRE CMA DE BOROMO : PLAN DE MASSE D'ENSEMBLE	Maître d'ouvrage  ENABEL	<div><div>G5</div><div>SSOCIATES</div><div>Cabinet d'architecture &amp; urbanisme</div></div> <div>Tel: +226 70 11 68 28 / 25 45 70 70, Email :archi@g5associates.net</div>
	AVANT PROJET DETAILLE			

1:1



Etudes diagnostique et technique de constructions ou d'extensions / réhabilitations d'infrastructures en vue de l'amélioration des soins de santé et de la qualité des services SDSR dans les districts sanitaires de Boromo et de Dédougou, dans la région de la Boucle du Mouhoun au Burkina Faso				
01.3	Août 2025	BLOC OPERATOIRE CMA DE BOROMO : PLAN DE MASSE	Maître d'ouvrage	<div><div>G5</div><div>SSOCIATES</div><div>Cabinet d'architecture &amp; urbanisme</div></div> <div>Tel: +226 70 11 68 28 / 25 45 70 70, Email :archi@g5associates.net</div>
	AVANT PROJET DETAILLE			
		1:200	ENABEL	



Etudes diagnostique et technique de constructions ou d'extensions / réhabilitations d'infrastructures en vue de l'amélioration des soins de santé et de la qualité des services SDSR dans les districts sanitaires de Boromo et de Dédougou, dans la région de la Boucle du Mouhoun au Burkina Faso

01.4

Août 2025

AVANT PROJET DETAILLE

BLOC OPERATOIRE CMA DE BOROMO : PLAN D'ETAT  
DES LIEUX

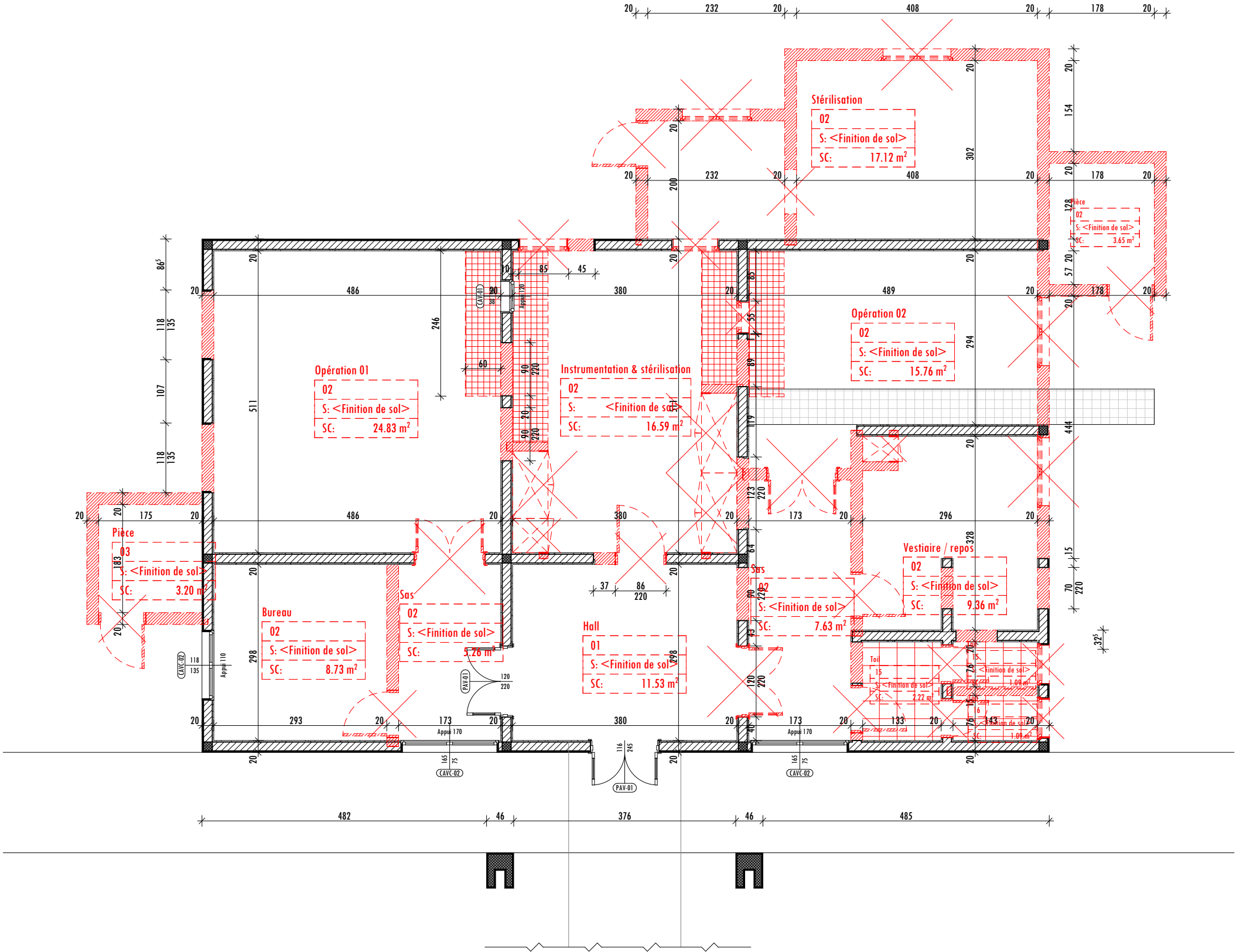
1:1

Maître d'ouvrage


ENABEL



Tel: +226 70 11 68 28 / 25 45 70 70,  
Email :archi@g5associates.net

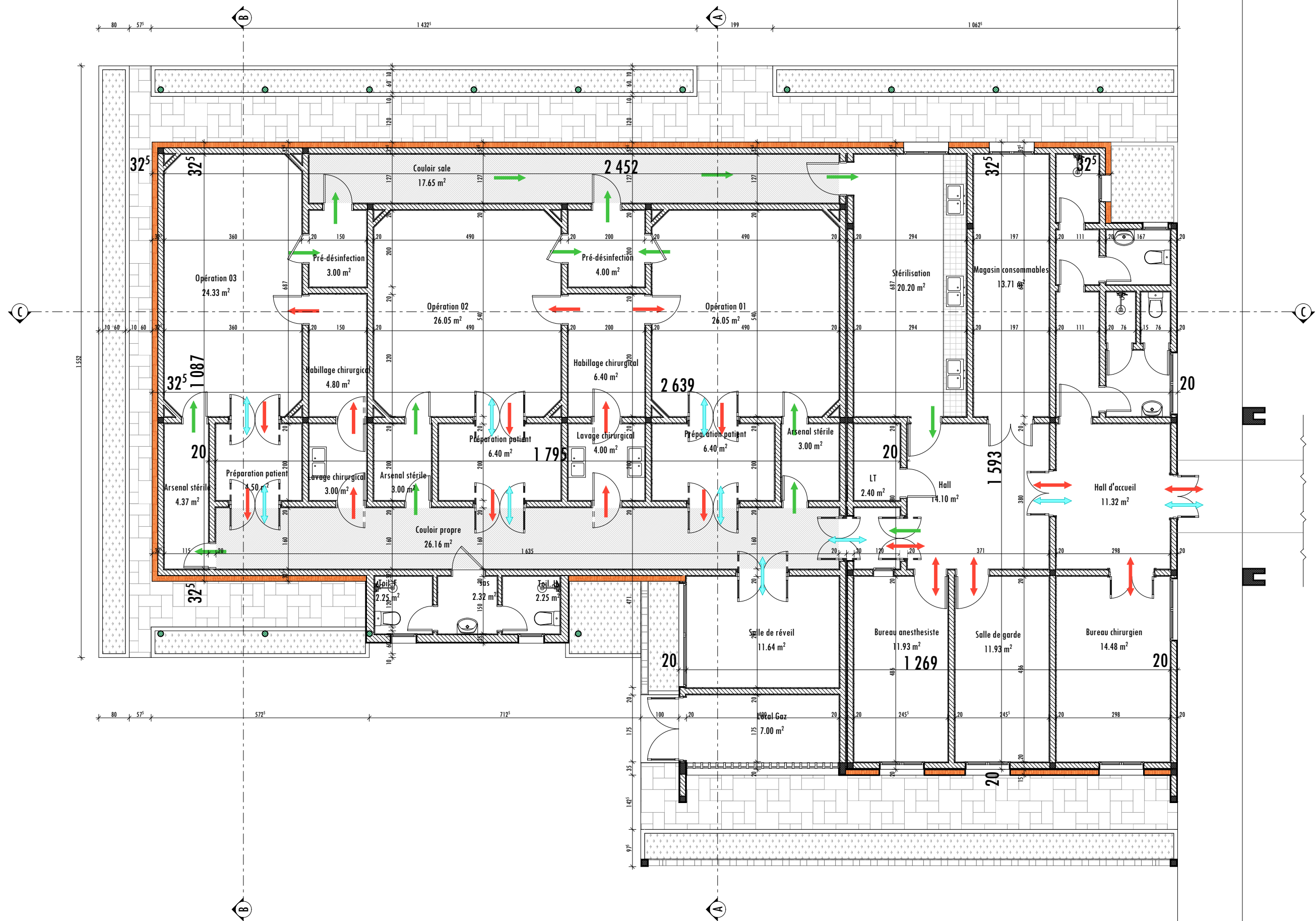


Etudes diagnostique et technique de constructions ou d'extensions / réhabilitations d'infrastructures en vue de l'amélioration des soins de santé et de la qualité des services SDSR dans les districts sanitaires de Boromo et de Dédougou, dans la région de la Boucle du Mouhoun au Burkina Faso

01.5	Août 2025	BLOC OPERATOIRE CMA DE BOROMO : PLAN DE DEMOLITION	Maître d'ouvrage	 G5 ASSOCIATES Cabinet d'architecture & urbanisme
	AVANT PROJET DETAILLE			
		1:75	ENABEL	Tel: +226 70 11 68 28 / 25 45 70 70, Email :archi@g5associates.net



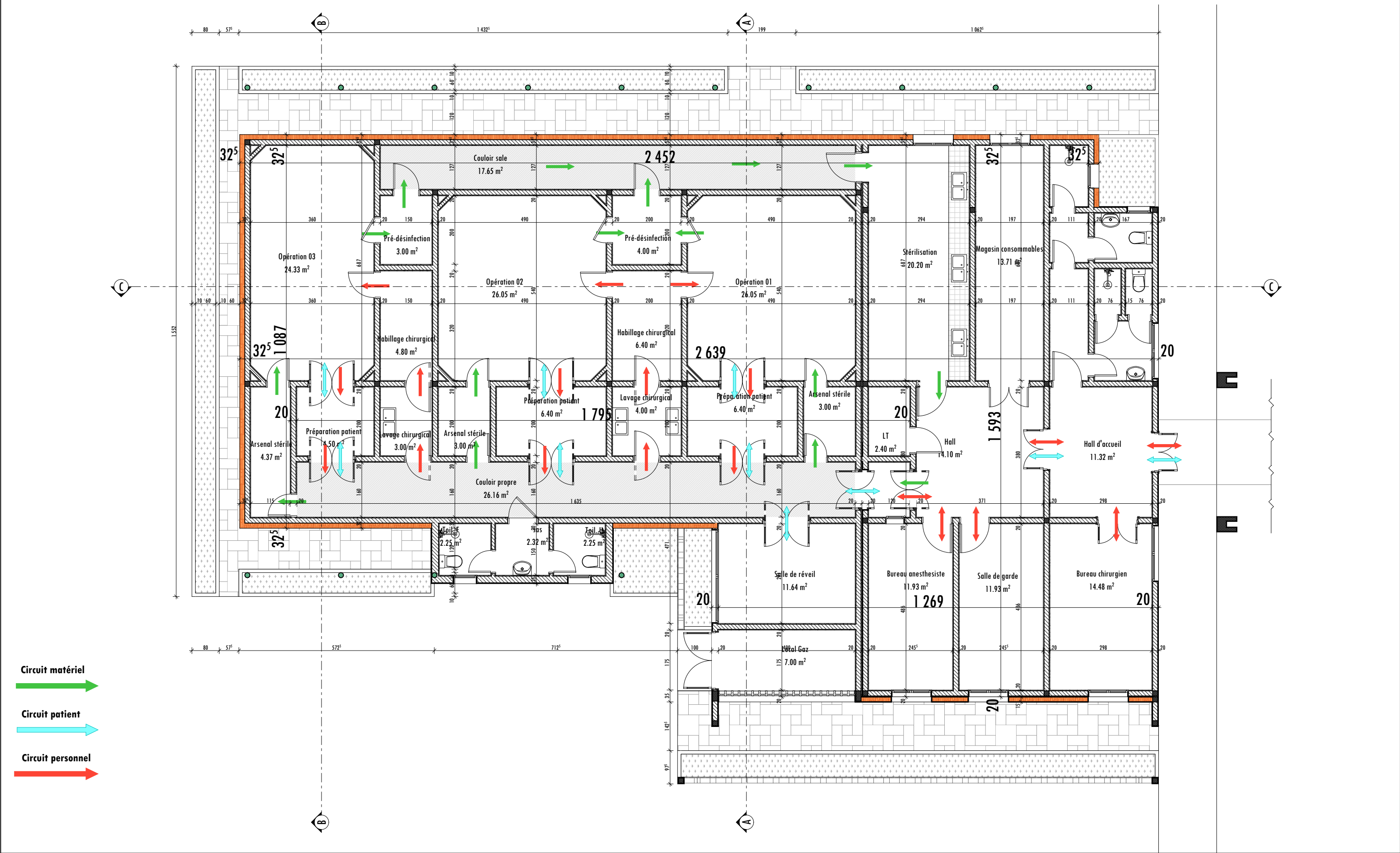




Etudes diagnostique et technique de constructions ou d'extensions / réhabilitations d'infrastructures en vue de l'amélioration des soins de santé et de la qualité des services SDSR dans les districts sanitaires de Boromo et de Dédougou, dans la région de la Boucle du Mouhoun au Burkina Faso

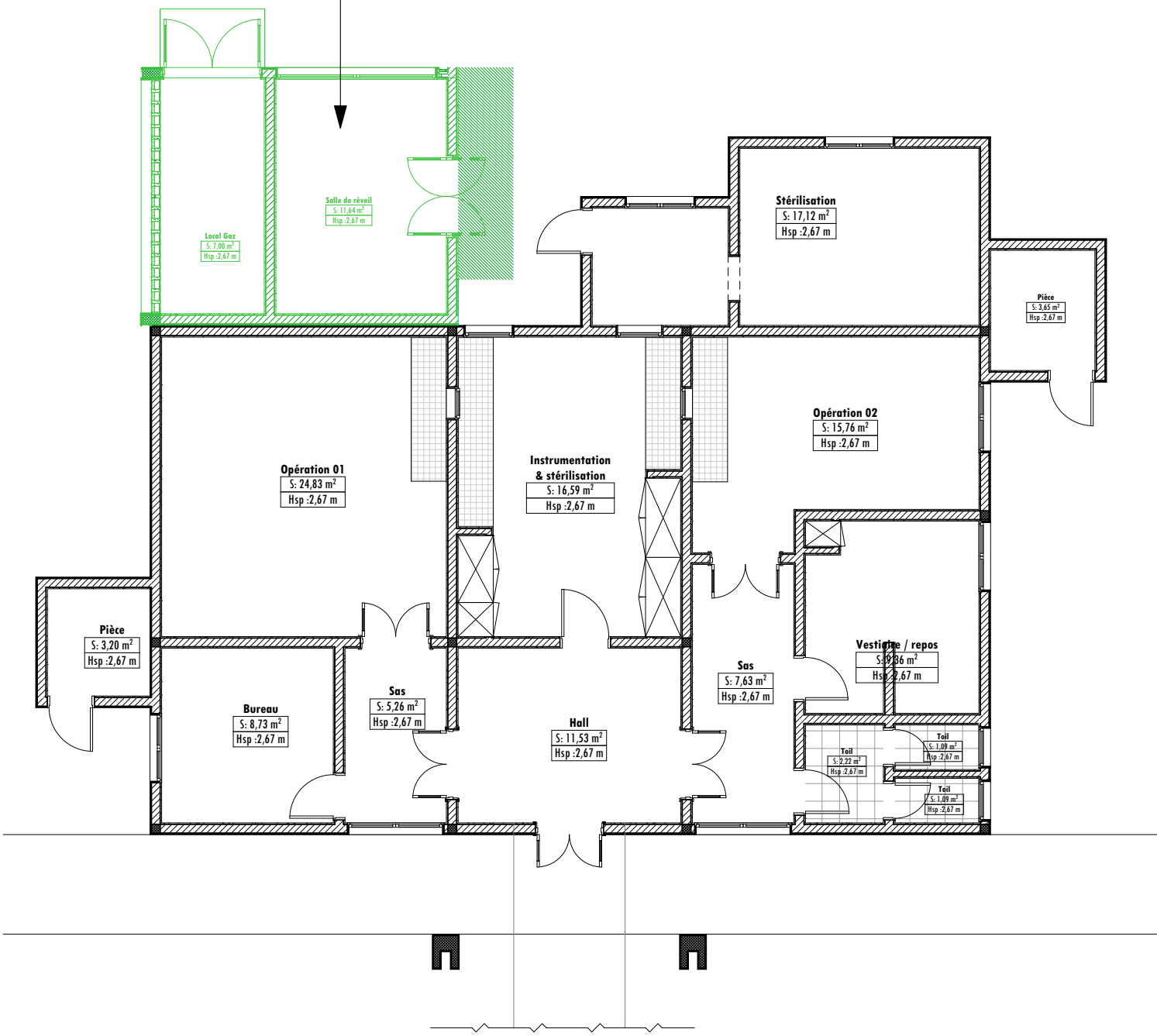
01.7	Août 2025	BLOC OPERATOIRE CMA DE BOROMO : PLAN DES TRAVAUX FINIS	Maître d'ouvrage	<div><div>G5</div><div>SSOCIATES</div><div>Cabinet d'architecture &amp; urbanisme</div></div> <div>Tel: +226 70 11 68 28 / 25 45 70 70, Email :archi@g5associates.net</div>
	AVANT PROJET DETAILLE			

1:100

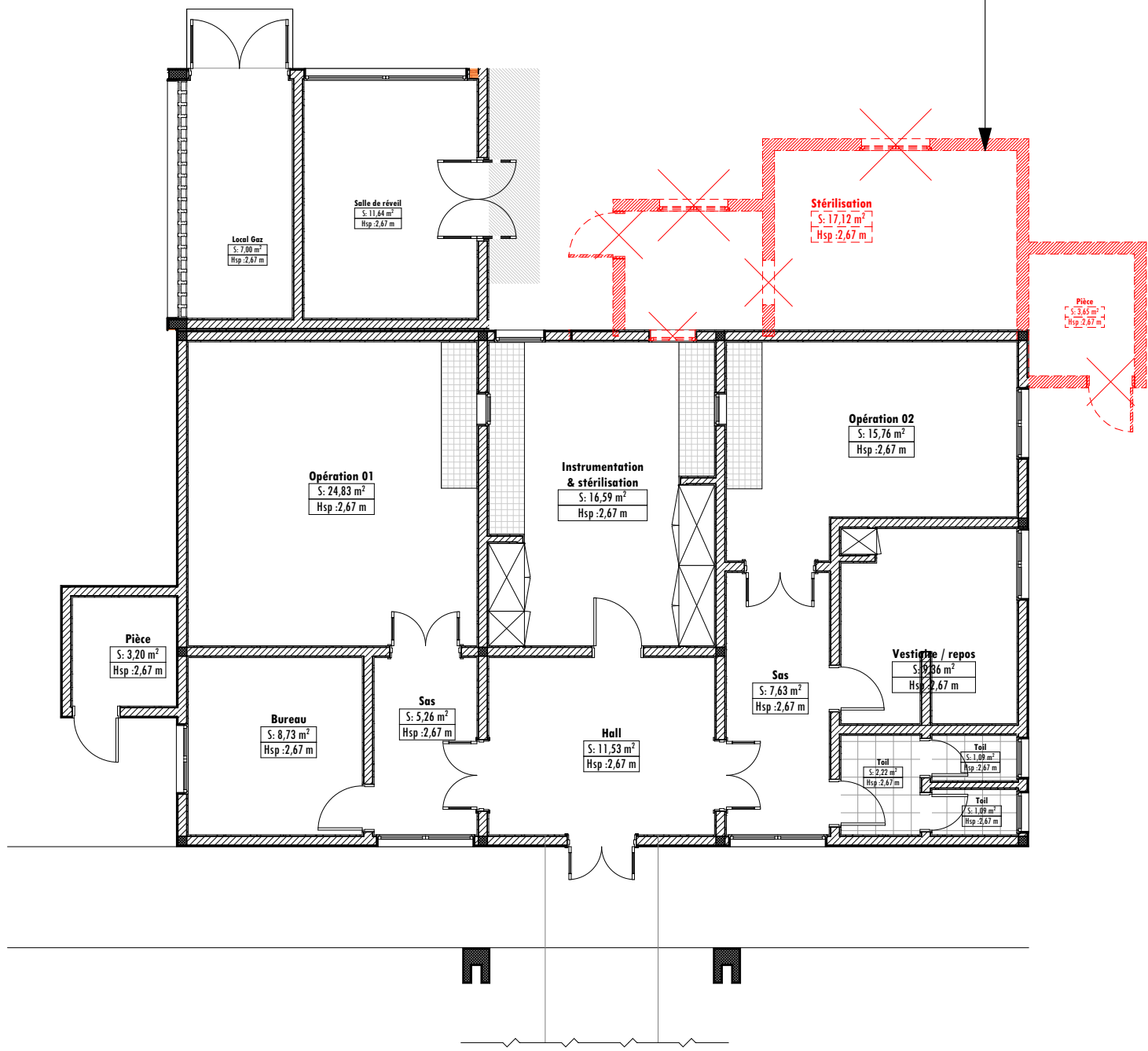




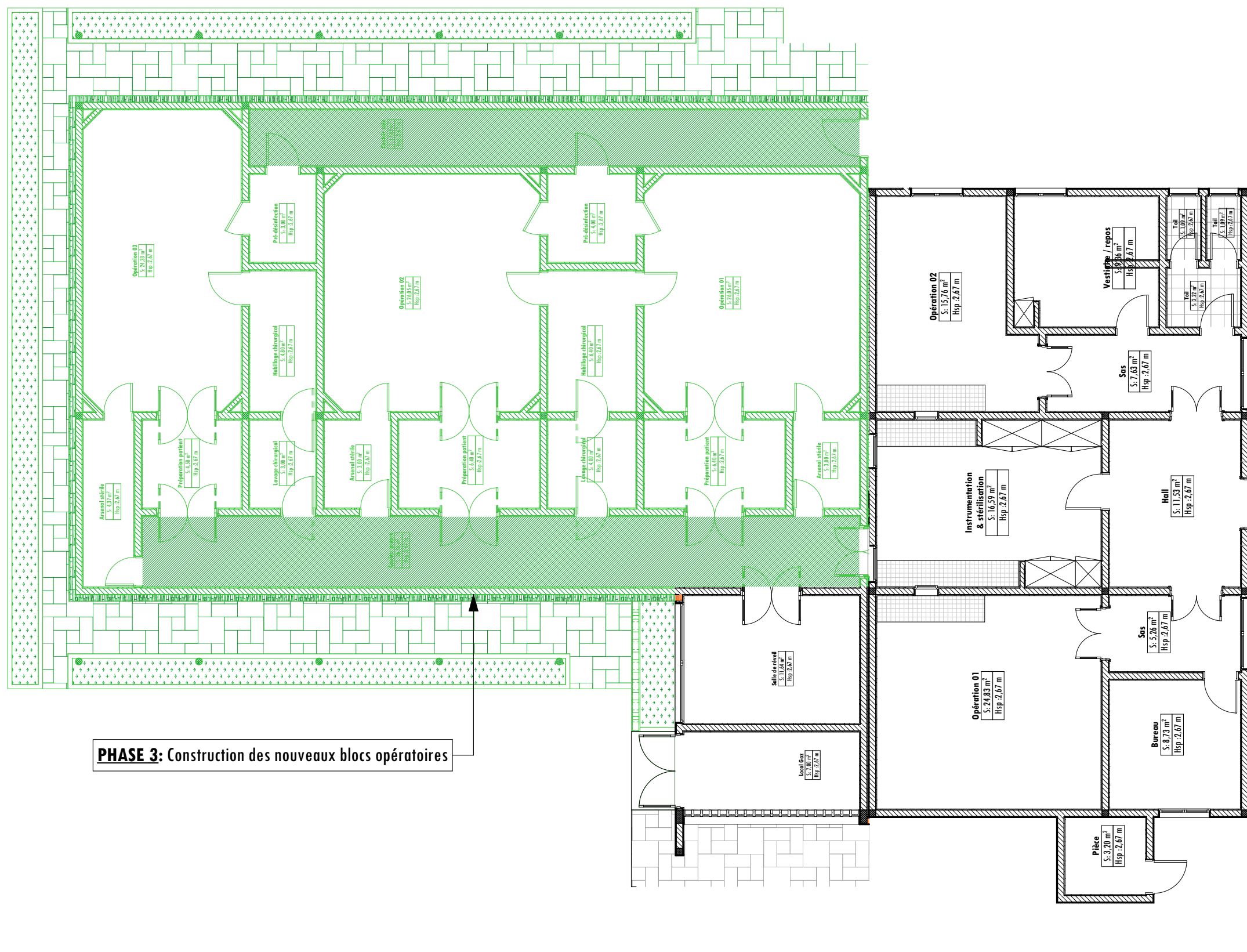
PHASE 1: Construction de la salle de réveil qui va servir de stérilisation dans un premier temps.



PHASE 2: Démolition de l'ancienne stérilisation



Etudes diagnostique et technique de constructions ou d'extensions / réhabilitations d'infrastructures en vue de l'amélioration des soins de santé et de la qualité des services SDSR dans les districts sanitaires de Boromo et de Dédougou, dans la région de la Boucle du Mouhoun au Burkina Faso



PHASE 3: Construction des nouveaux blocs opératoires

Etudes diagnostique et technique de constructions ou d'extensions / réhabilitations d'infrastructures en vue de l'amélioration des soins de santé et de la qualité des services SDSR dans les districts sanitaires de Boromo et de Dédougou, dans la région de la Boucle du Mouhoun au Burkina Faso

01.10	Août 2025	BLOC OPERATOIRE CMA DE BOROMO : PHASE N°3 DES TRAVAUX	Maître d'ouvrage	<div><div>G5</div><div>SSOCIATES</div><div>Cabinet d'architecture &amp; urbanisme</div></div> <div>Tel: +226 70 11 68 28 / 25 45 70 70, Email :archi@g5associates.net</div>
	AVANT PROJET DETAILLE			

1:1

[illegible]

## 01.11

## AVANT PROJET DETAILLE

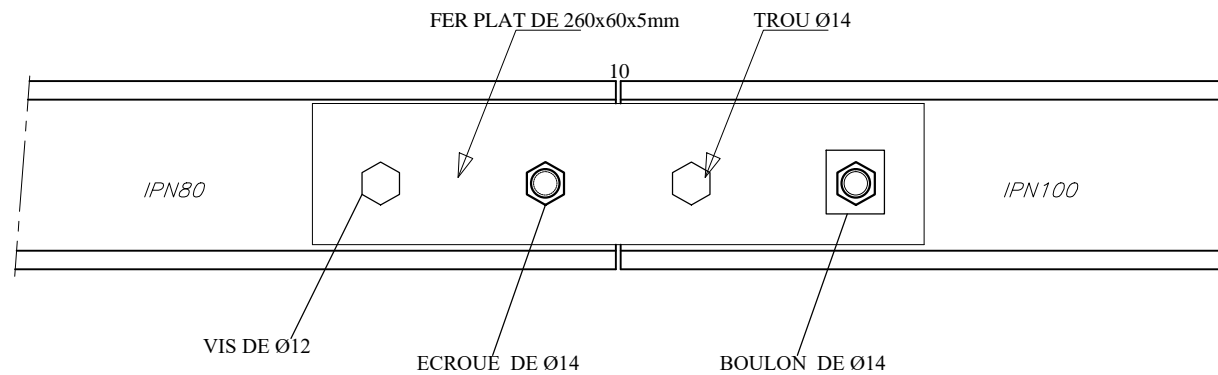
**1:1**

## ENABEL

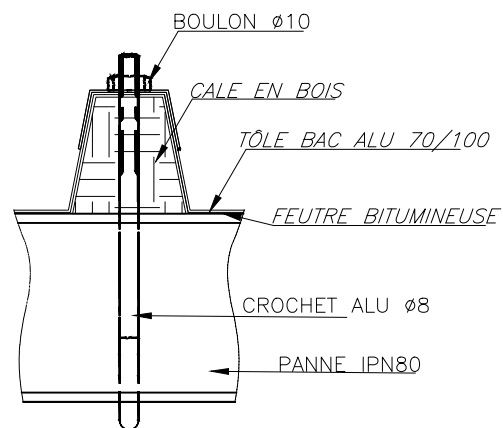


Tel: +226 70 11 68 28 / 25 45 70 70,  
Email :archi@g5associates.net

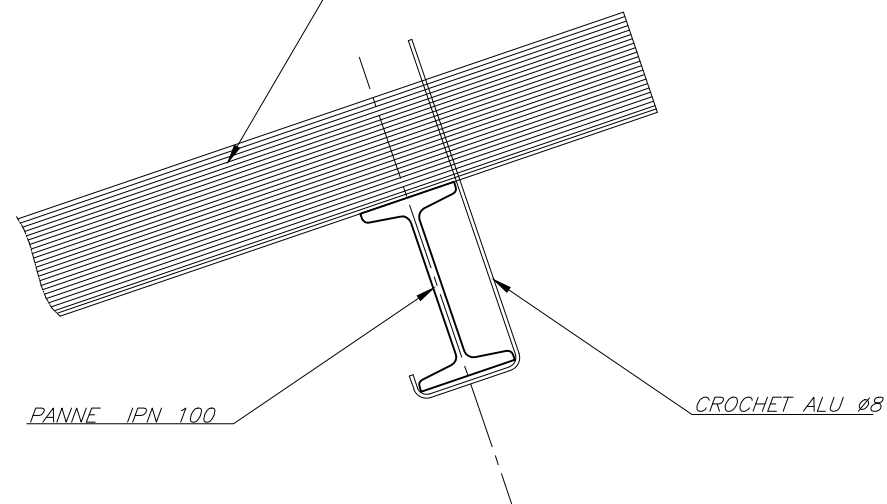




*DETAIL TYPE DE JONCTION DE 2 IPN100*

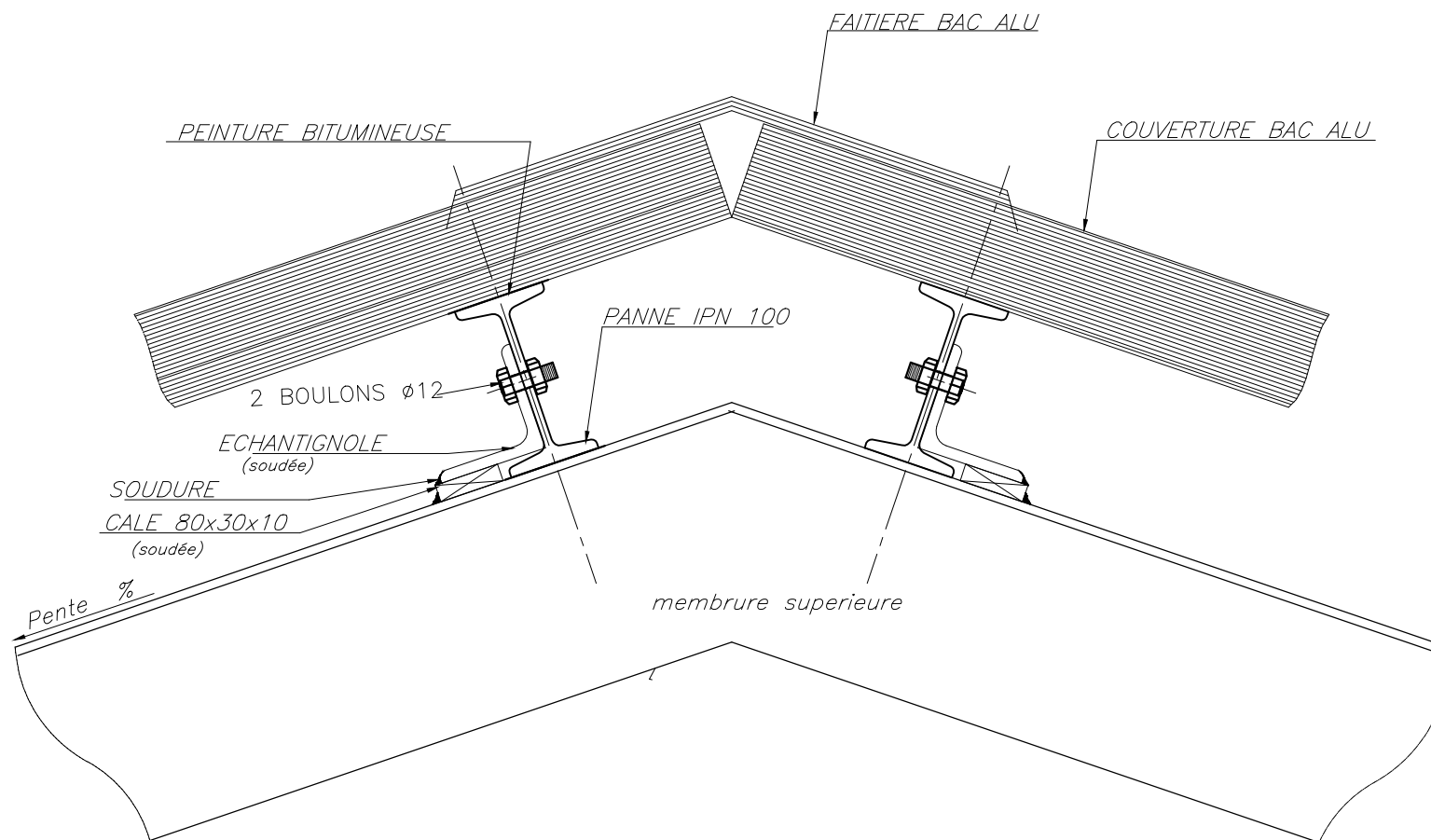


*COUVERTURE TOILES BAC ALU 70/100*



*DETAIL TYPE FIXATION COUVERTURE SUR PANNE IPN*

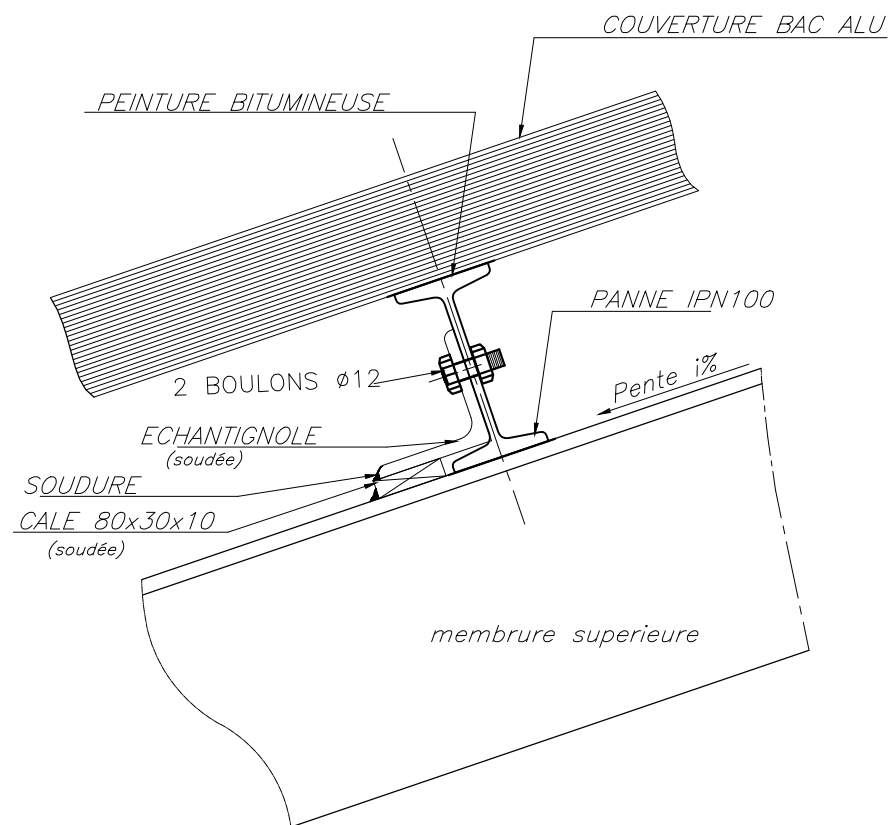




DETAIL DE FAITAGE

CM2

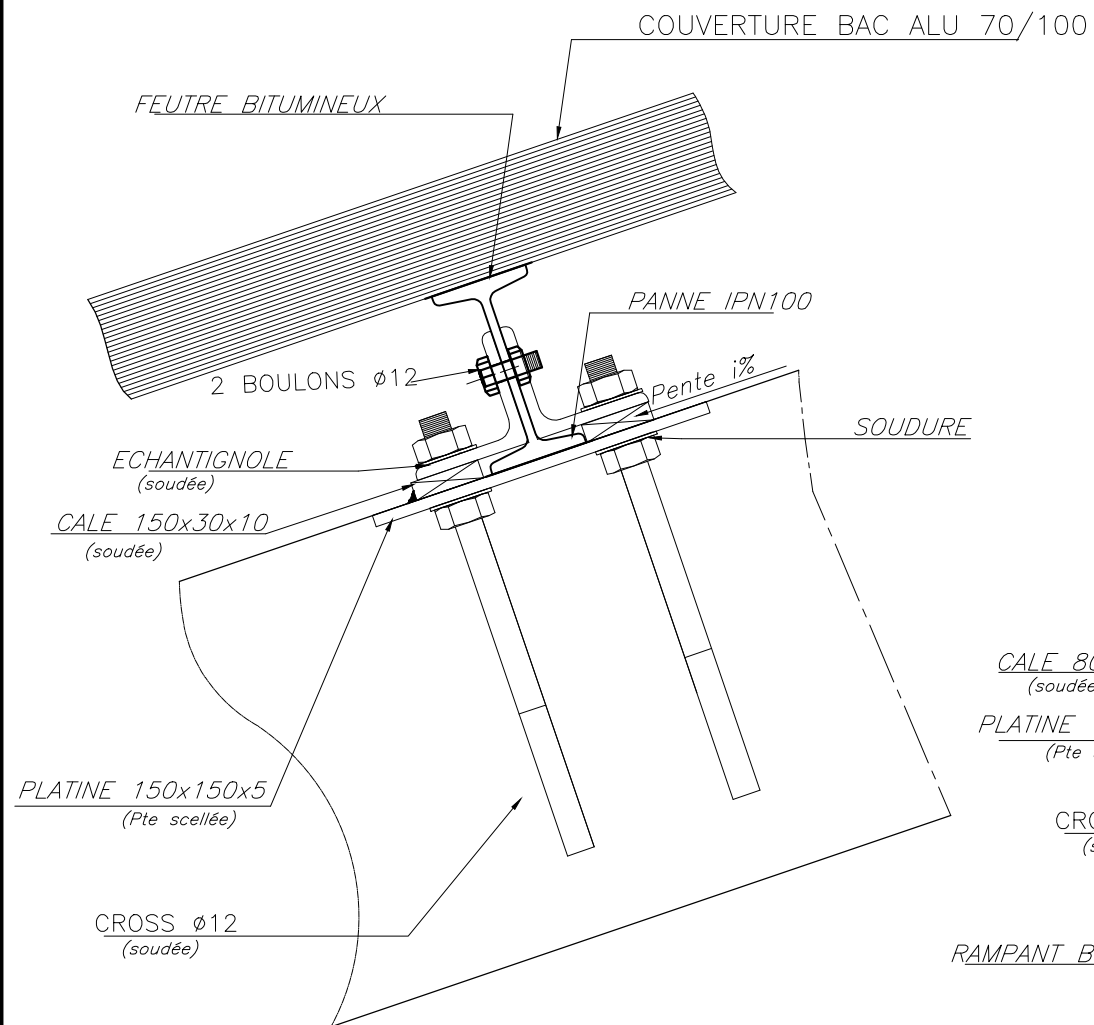
DETAIL DE FAITAGE



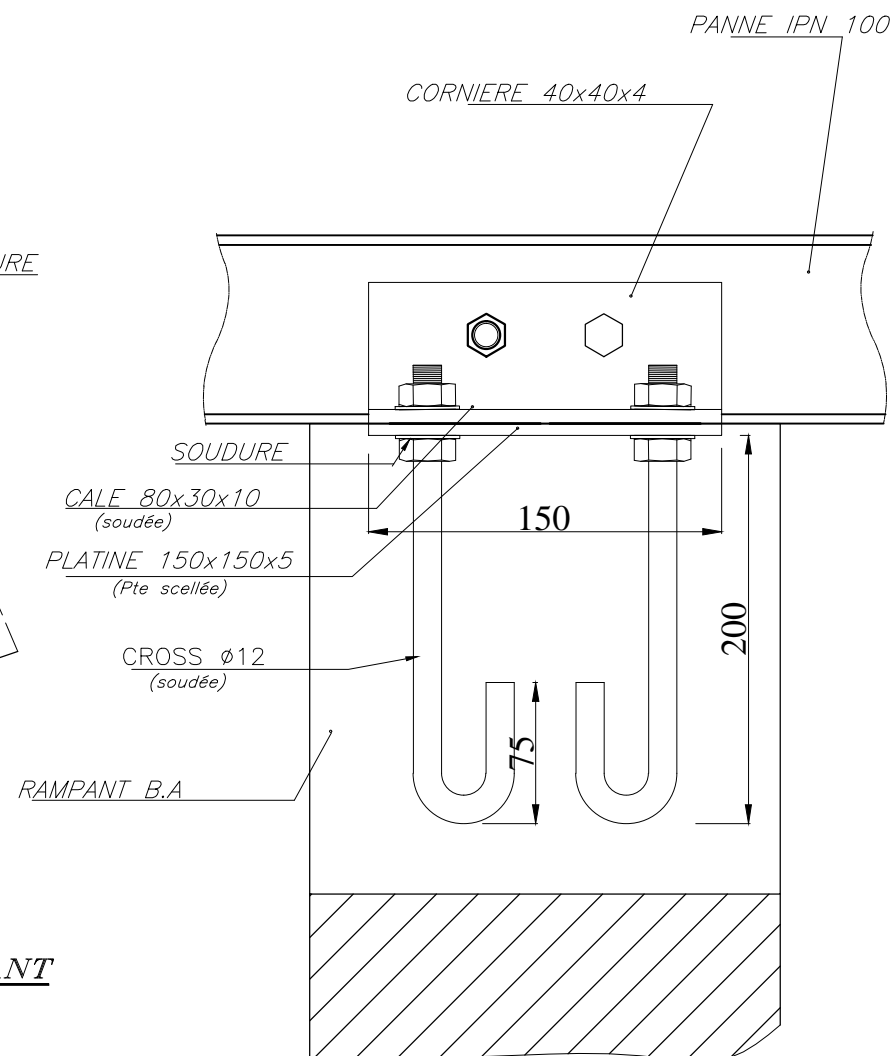
APPUI PANNES SUR FERME

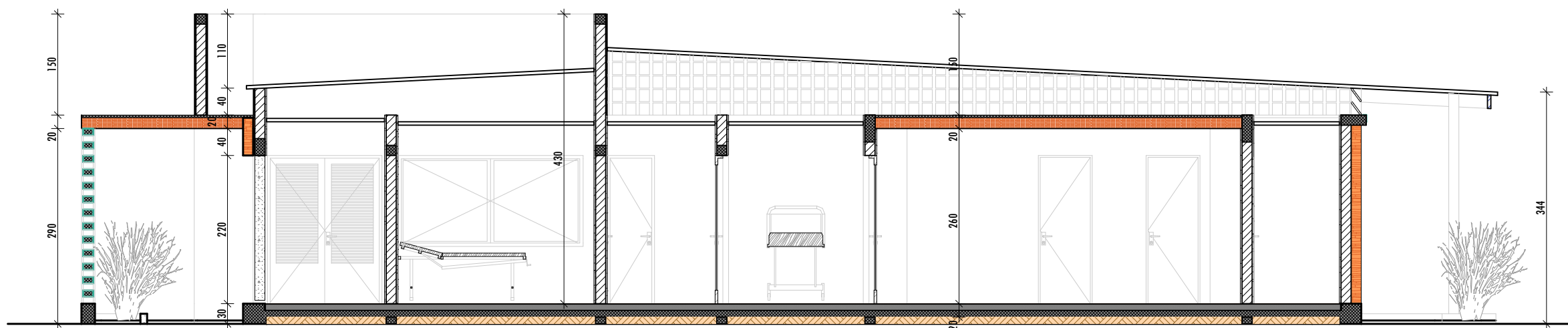
CM3

DETAIL DE FIXATION DE PANNE

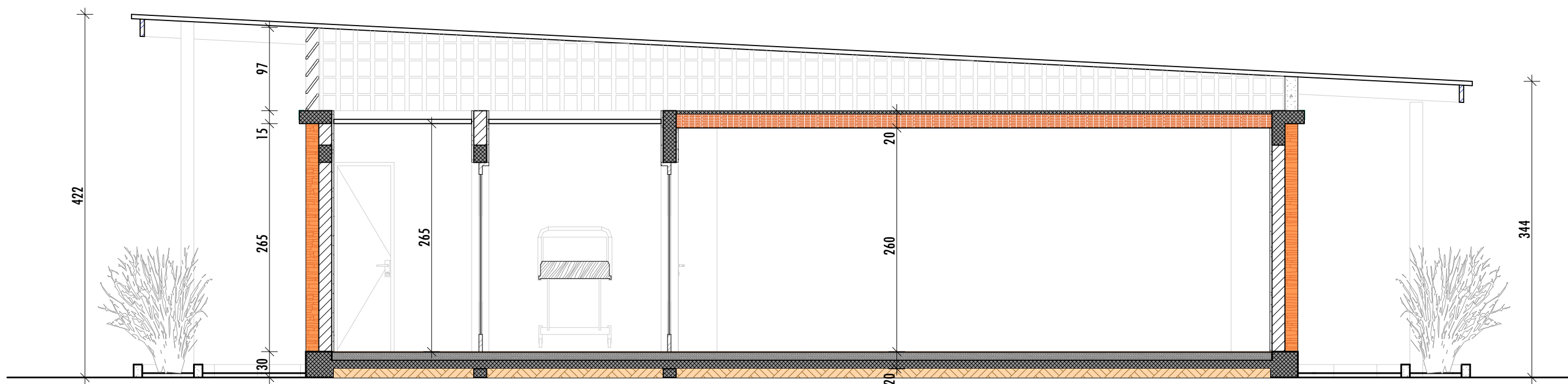


### APPUI PANNES SUR RAMPANT





COUPE A-A



COUPE B-B

Etudes diagnostique et technique de constructions ou d'extensions / réhabilitations d'infrastructures en vue de l'amélioration des soins de santé et de la qualité des services SDR dans les districts sanitaires de Boromo et de Dédougou, dans la région de la Boucle du Mouhoun au Burkina Faso

01.13

Août 2025

AVANT PROJET DETAILLE

BLOC OPERATOIRE CMA DE BOROMO : COUPES

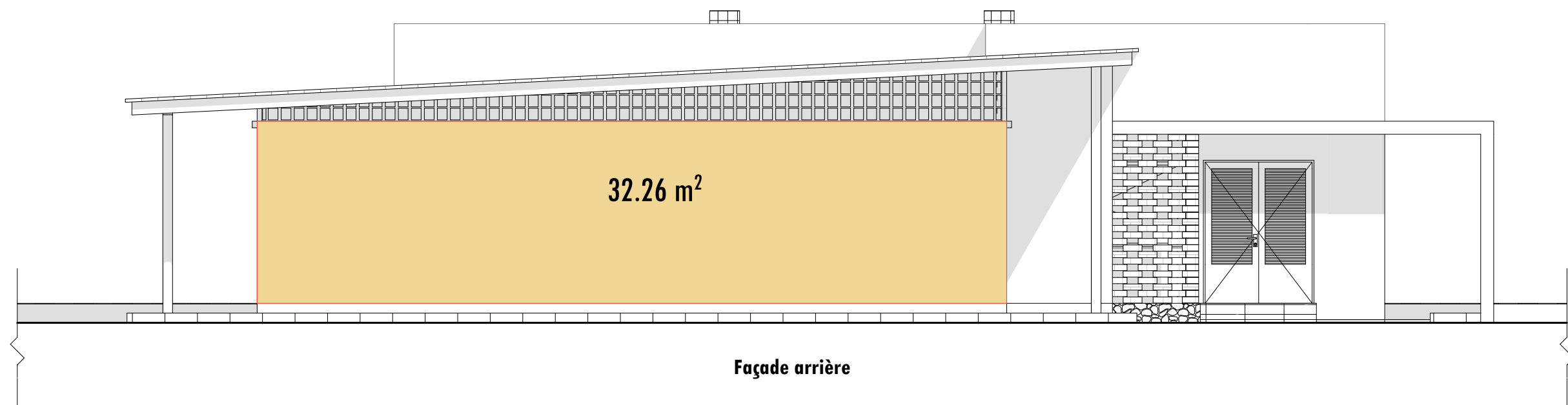
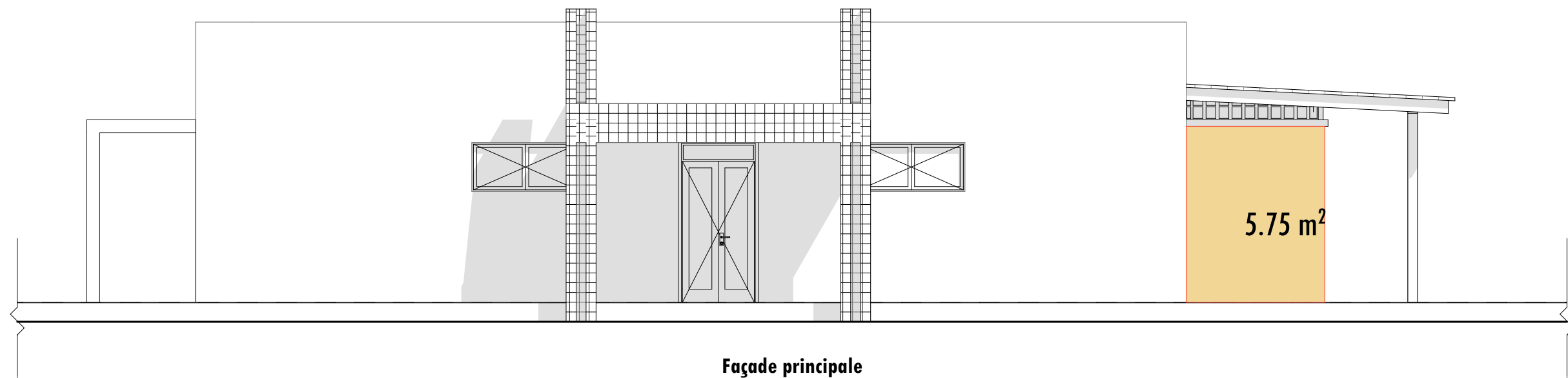
1:75, 1:50

Maître d'ouvrage


ENABEL



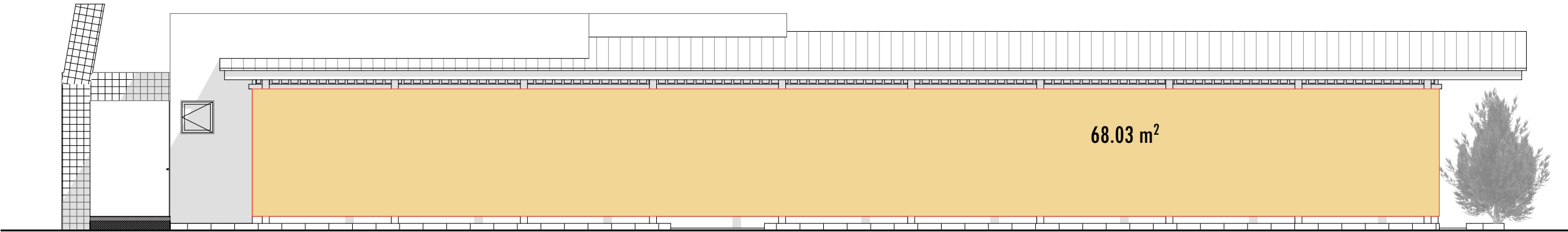
Tel: +226 70 11 68 28 / 25 45 70 70,  
Email :archi@g5associates.net



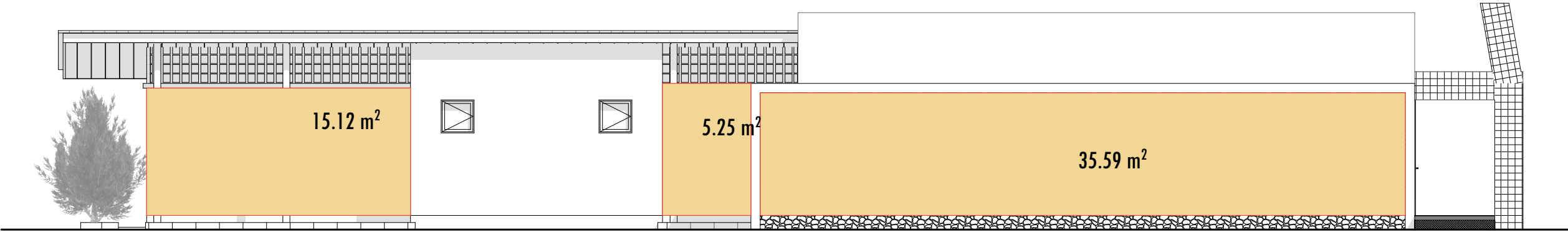
Etudes diagnostique et technique de constructions ou d'extensions / réhabilitations d'infrastructures en vue de l'amélioration des soins de santé et de la qualité des services SDSR dans les districts sanitaires de Boromo et de Dédougou, dans la région de la Boucle du Mouhoun au Burkina Faso

01.14	Août 2025	BLOC OPERATOIRE CMA DE BOROMO : FACADES	Maître d'ouvrage	
	AVANT PROJET DETAILLE			
		1:75	ENABEL	Tel: +226 70 11 68 28 / 25 45 70 70, Email :archi@g5associates.net






Façade latérale droite




Façade latérale gauche

Etudes diagnostique et technique de constructions ou d'extensions / réhabilitations d'infrastructures en vue de l'amélioration des soins de santé et de la qualité des services SDSR dans les districts sanitaires de Boromo et de Dédougou, dans la région de la Boucle du Mouhoun au Burkina Faso

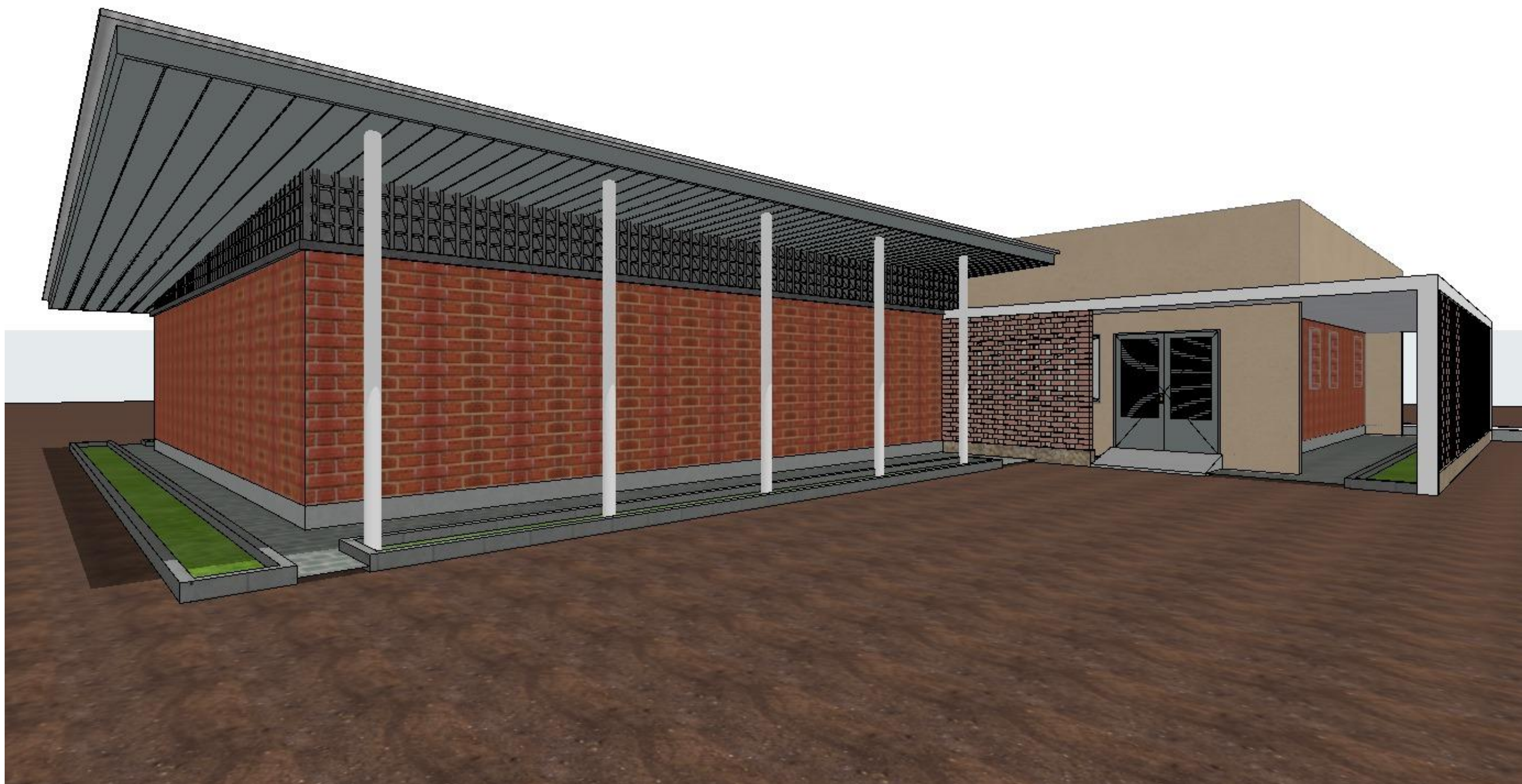
01.15	Août 2025	BLOC OPERATOIRE CMA DE BOROMO : FACADES	Maître d'ouvrage	 G5 ASSOCIATES Cabinet d'architecture & urbanisme
	AVANT PROJET DETAILLE			
		1:100	Tel: +226 70 11 68 28 / 25 45 70 70, Email :archi@g5associates.net	



Etudes diagnostique et technique de constructions ou d'extensions / réhabilitations d'infrastructures en vue de l'amélioration des soins de santé et de la qualité des services SDSR dans les districts sanitaires de Boromo et de Dédougou, dans la région de la Boucle du Mouhoun au Burkina Faso

01.16	Août 2025	BLOC OPERATOIRE CMA DE BOROMO : PERSPECTIVES	Maître d'ouvrage	 G5 ASSOCIATES Cabinet d'architecture & urbanisme  Tel: +226 70 11 68 28 / 25 45 70 70, Email :archi@g5associates.net
	AVANT PROJET DETAILLE			
		1:1		

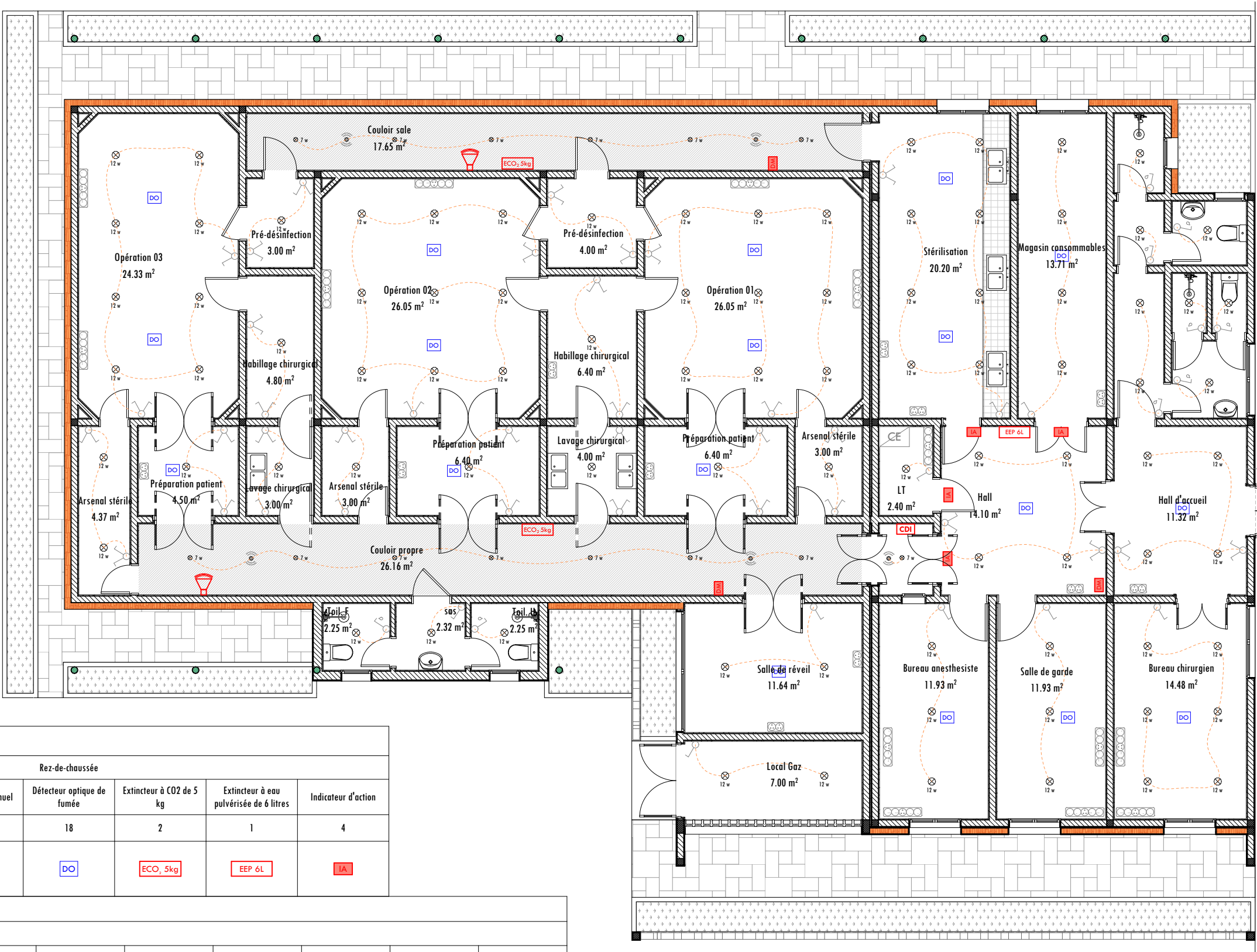




Etudes diagnostique et technique de constructions ou d'extensions / réhabilitations d'infrastructures en vue de l'amélioration des soins de santé et de la qualité des services SDSR dans les districts sanitaires de Boromo et de Dédougou, dans la région de la Boucle du Mouhoun au Burkina Faso

01.17	Août 2025	BLOC OPERATOIRE CMA DE BOROMO : PERSPECTIVES	Maître d'ouvrage	<div> <div>G5 ASSOCIATES</div> <div>Cabinet d'architecture &amp; urbanisme</div> <div>           Tel: +226 70 11 68 28 / 25 45 70 70,            Email :archi@g5associates.net         </div> </div>
	AVANT PROJET DETAILLE			

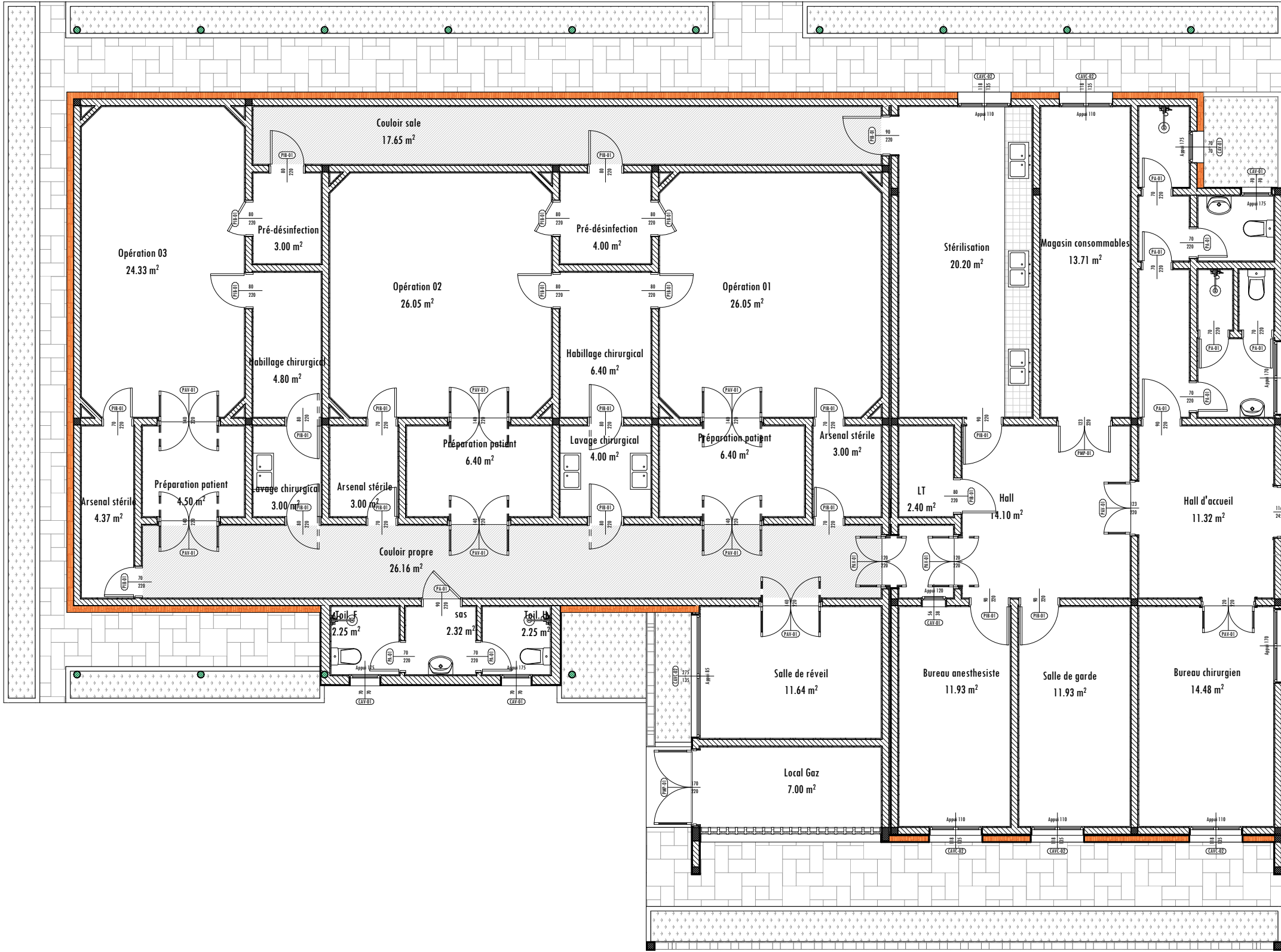




SECURITE INCENDIE							
Etages	Rez-de-chaussée						
Désignation	Alarme sonore	Centrale de détection incendie	Déclencheur manuel	Détecteur optique de fumée	Extincteur à CO2 de 5 kg	Extincteur à eau pulvérisée de 6 litres	Indicateur d'action
Quantité	2	1	3	18	2	1	4
Vue en plan							

ELECTRICITE									
Etages	Rez-de-chaussée								
Désignation	DETECTEUR DE PRESENCE	Interrupteur étanche simple allumage	Interrupteur simple allumage	Interrupteur va-et-vient simple allumage	Poste de travail	Prise de courant double 2P+T	Spot LED encastré de 07 watts	Spot LED encastré de 12 watts	Tableau électrique
Quantité	5	10	7	36	13	12	14	87	1
Vue en plan									

Etudes diagnostique et technique de constructions ou d'extensions / réhabilitations d'infrastructures en vue de l'amélioration des soins de santé et de la qualité des services SDSR dans les districts sanitaires de Boromo et de Dédougou, dans la région de la Boucle du Mouhoun au Burkina Faso



LISTE DES MENUISERIES							
Etage	Type	Quantité	Nom	Description	Taille L x H	Vue en plan	Elévation
Rez-de-chaussée							
	Fenêtre	1	CAV-01	Chassis aluminium vitré comprenant un (01) vantail pivotant	56×38		
	Fenêtre	4	CAV-01	Chassis aluminium vitré comprenant un (01) vantail pivotant	70×70		
	Fenêtre	5	CAVC-02	Chassis aluminium vitré comprenant deux (02) vantaux identiques et coulissants	118×135		
	Fenêtre	2	CAVC-02	Chassis aluminium vitré comprenant deux (02) vantaux identiques et coulissants	165×75		
	Fenêtre	1	CAVC-02	Chassis aluminium vitré comprenant deux (04) vantaux identiques et coulissants	275×135		
	Porte	8	PA-01	Porte comprenant 01 cadre en aluminium et 01 battant isopleane en aluminium et pivotant	70×220		
	Porte	2	PA-01	Porte comprenant 01 cadre en aluminium et 01 battant isopleane en aluminium et pivotant	90×220		
	Porte	1	PAV-01	Porte avec cadre en aluminium comprenant deux (02) battants vitrés identiques et pivotant	120×220		
	Porte	1	PAV-01	Porte avec cadre en aluminium comprenant deux (02) battants vitrés identiques et pivotant	123×220		
	Porte	1	PAV-01	Porte avec cadre en aluminium comprenant deux (02) battants vitrés identiques et pivotant avec imposte	116×245		
	Porte	2	PAV-01	Porte avec cadre en aluminium comprenant deux (02) battants vitrés identiques et va et vient	120×220		
	Porte	7	PAV-01	Porte avec cadre en aluminium comprenant deux (02) battants vitrés identiques et va et vient	140×220		
	Porte	6	PIB-01	Porte isopleane avec cadre en bois comprenant un (01) battant pivotant en bois	70×220		
	Porte	13	PIB-01	Porte isopleane avec cadre en bois comprenant un (01) battant pivotant en bois	80×220		
	Porte	4	PIB-01	Porte isopleane avec cadre en bois comprenant un (01) battant pivotant en bois	90×220		
	Porte	1	PMP-01	Porte avec cadre métallique comprenant deux (02) battants identiques pivotants en métallique double peau	123×220		

Etudes diagnostique et technique de constructions ou d'extensions / réhabilitations d'infrastructures en vue de l'amélioration des soins de santé et de la qualité des services SDSR dans les districts sanitaires de Boromo et de Dédougou, dans la région de la Boucle du Mouhoun au Burkina Faso

01.19

Août 2025

AVANT PROJET DETAILLE

BLOC OPERATOIRE CMA DE BOROMO : PLAN DE MENUISERIES

1:100, 1:2

Maître d'ouvrage

ENABEL



Tel: +226 70 11 68 28 / 25 45 70 70,  
Email :archi@g5associates.net



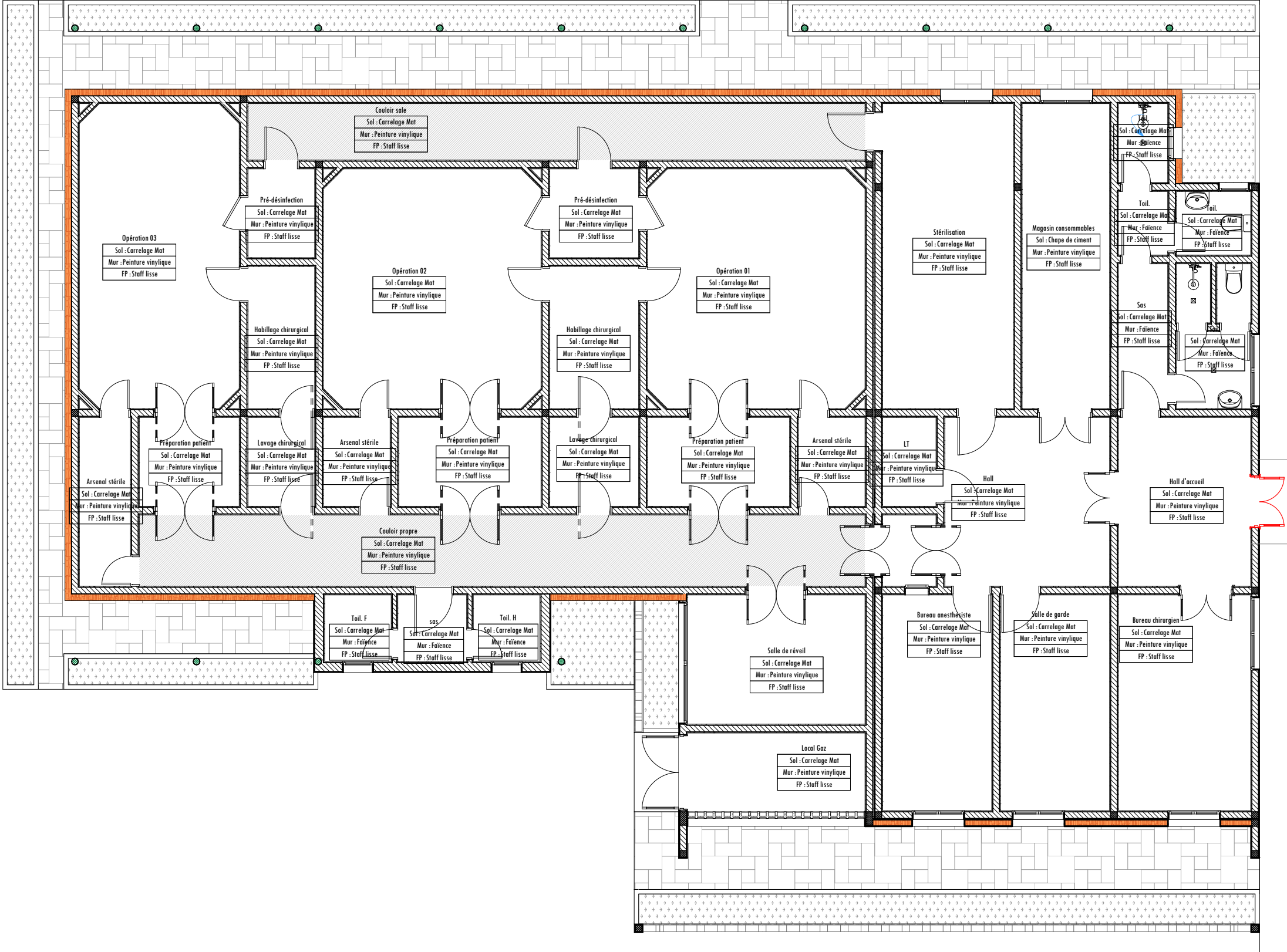


TABLEAU DE FINITIONS

Etages	Pièces	Finition de sol	Finition mur	Finition plafond
Rez-de-chaussée				
	Arsenal stérile	Carrelage Mat	Peinture vinylique	Staff lisse
	Arsenal stérile	Carrelage Mat	Peinture vinylique	Staff lisse
	Arsenal stérile	Carrelage Mat	Peinture vinylique	Staff lisse
	Bureau anesthésiste	Carrelage Mat	Peinture vinylique	Staff lisse
	Bureau chirurgical	Carrelage Mat	Peinture vinylique	Staff lisse
	Couloir propre	Carrelage Mat	Peinture vinylique	Staff lisse
	Couloir sale	Carrelage Mat	Peinture vinylique	Staff lisse
	Habillage chirurgical	Carrelage Mat	Peinture vinylique	Staff lisse
	Habillage chirurgical	Carrelage Mat	Peinture vinylique	Staff lisse
	Hall	Carrelage Mat	Peinture vinylique	Staff lisse
	Hall d'accueil	Carrelage Mat	Peinture vinylique	Staff lisse
	Lavage chirurgical	Carrelage Mat	Peinture vinylique	Staff lisse
	Lavage chirurgical	Carrelage Mat	Peinture vinylique	Staff lisse
	Local Gaz	Carrelage Mat	Peinture vinylique	Staff lisse
	LT	Carrelage Mat	Peinture vinylique	Staff lisse
	Magasin consommables	Chape de ciment	Peinture vinylique	Staff lisse
	Opération 01	Carrelage Mat	Peinture vinylique	Staff lisse
	Opération 02	Carrelage Mat	Peinture vinylique	Staff lisse
	Opération 03	Carrelage Mat	Peinture vinylique	Staff lisse
	Pré-désinfection	Carrelage Mat	Peinture vinylique	Staff lisse
	Pré-désinfection	Carrelage Mat	Peinture vinylique	Staff lisse
	Préparation patient	Carrelage Mat	Peinture vinylique	Staff lisse
	Préparation patient	Carrelage Mat	Peinture vinylique	Staff lisse
	Préparation patient	Carrelage Mat	Peinture vinylique	Staff lisse
	Salle de garde	Carrelage Mat	Peinture vinylique	Staff lisse
	Salle de réveil	Carrelage Mat	Peinture vinylique	Staff lisse
	sas	Carrelage Mat	Faïence	Staff lisse
	Sas	Carrelage Mat	Faïence	Staff lisse
	Stérilisation	Carrelage Mat	Peinture vinylique	Staff lisse
	Toil.	Carrelage Mat	Faïence	Staff lisse

Etudes diagnostique et technique de constructions ou d'extensions / réhabilitations d'infrastructures en vue de l'amélioration des soins de santé et de la qualité des services SDSR dans les districts sanitaires de Boromo et de Dédougou, dans la région de la Boucle du Mouhoun au Burkina Faso

01.20

Août 2025

AVANT PROJET DETAILLE

BLOC OPERATOIRE CMA DE BOROMO : PLAN DE  
RETEMENTS

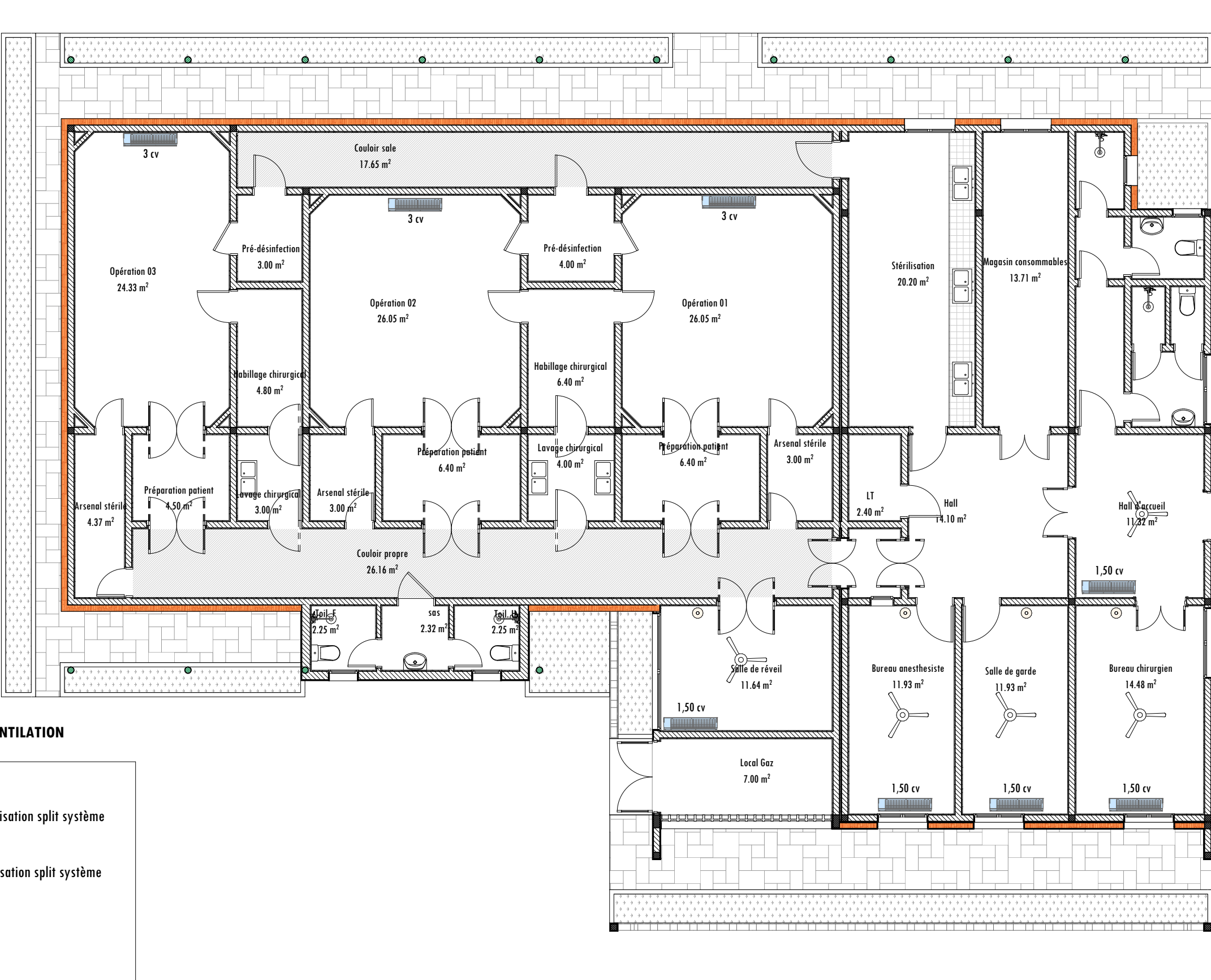
1:100, 1:1

Maître d'ouvrage

ENABEL



Tel: +226 70 11 68 28 / 25 45 70 70,  
Email :archi@g5associates.net



Etudes diagnostique et technique de constructions ou d'extensions / réhabilitations d'infrastructures en vue de l'amélioration des soins de santé et de la qualité des services SDSR dans les districts sanitaires de Boromo et de Dédougou, dans la région de la Boucle du Mouhoun au Burkina Faso

01.21	Août 2025	BLOC OPERATOIRE CMA DE BOROMO : PLAN DE CLIMATISATION - VENTILATION	Maître d'ouvrage  ENABEL	<div><div>G5ASSOCIATES</div><div>Cabinet d'architecture &amp; urbanisme</div></div> <div>Tel: +226 70 11 68 28 / 25 45 70 70, Email :archi@g5associates.net</div>
	AVANT PROJET DETAILLE			

1:100



