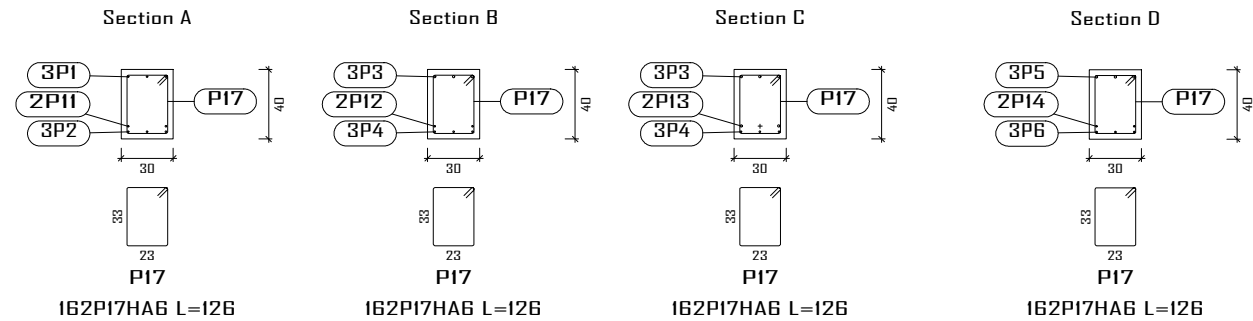
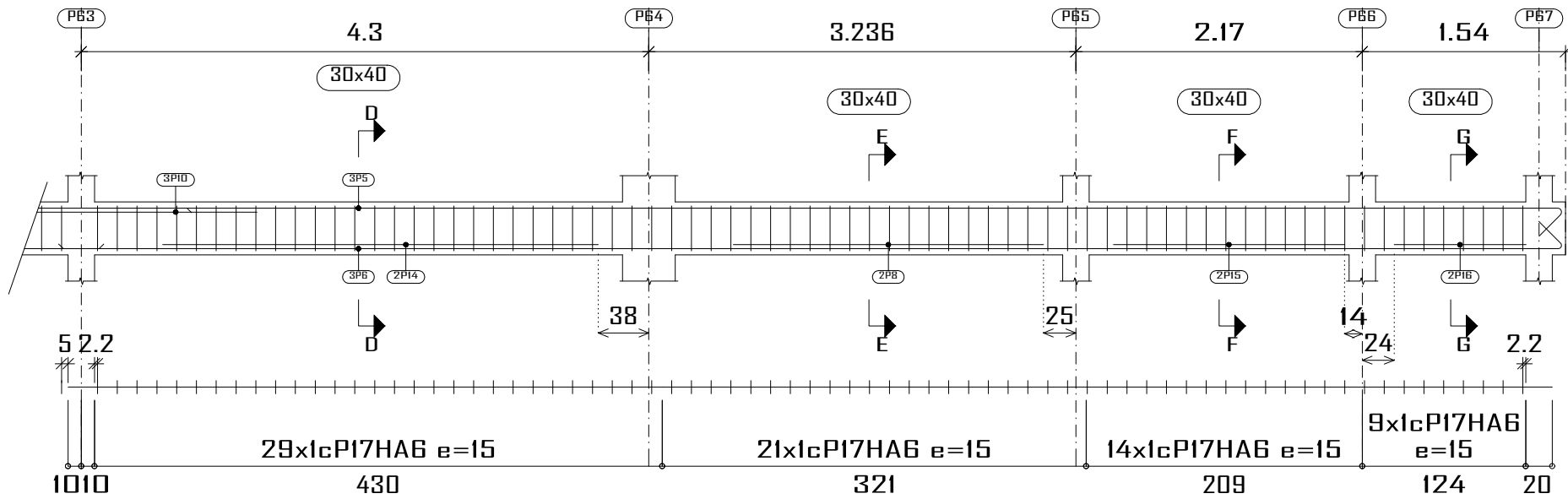
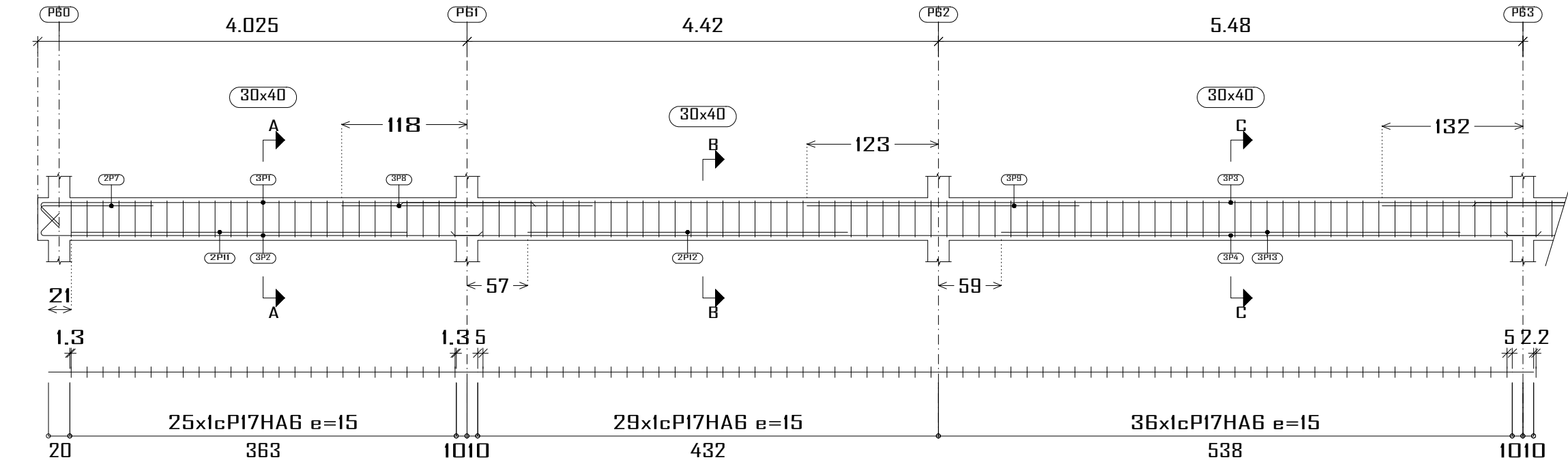


LG 11



Élément	Pos.	Diam.	No.	Schéma (cm)	Long. (cm)	Total (cm)	Fe E400 (kg)
LG 11	1	HA10	3		485	1455	9.0
	2	HA10	3		435	1305	8.0
	3	HA12	3		1130	3390	30.1
	4	HA10	3		1015	3045	18.8
	5	HA12	3		1165	3570	31.7
	6	HA10	3		1135	3405	21.5
	7	HA10	2		105	260	1.6
	8	HA10	5		235	1175	7.2
	9	HA12	3		255	765	6.8
	10	HA12	3		265	795	7.1
	11	HA10	2		315	630	3.9
	12	HA10	2		300	600	3.7
	13	HA12	3		430	1290	11.5
	14	HA10	2		330	660	4.1
	15	HA10	2		175	350	2.2
	16	HA10	2		100	200	1.2
	17	HA6	163		126	20538	45.6
Total+10%:							235.4
HA6:							50.2
HA10:							89.3
HA12:							95.9
Total:							235.4

Etudes diagnostique et technique de constructions ou d'extensions / réhabilitations d'infrastructures en vue de l'amélioration des soins de santé et de la qualité des services SISR dans les districts sanitaires de Boromo et de Dédougou, dans la région de la Boucle du Mouhoun au Burkina Faso

BLOC OPERATOIRE CMA BOROMO: 08-Plan de ferrailage des longrines

A3

Maitre d'ouvrage: ENABEL

Avant projet détaillé

11/07/2025

N° plan: 08/17

Echelle:

Dr.-Ing C. HEMA (IGC N° 709) & Ing. S. SALASSI

