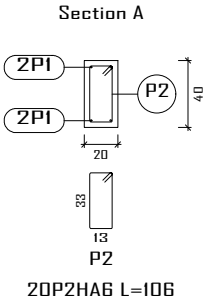
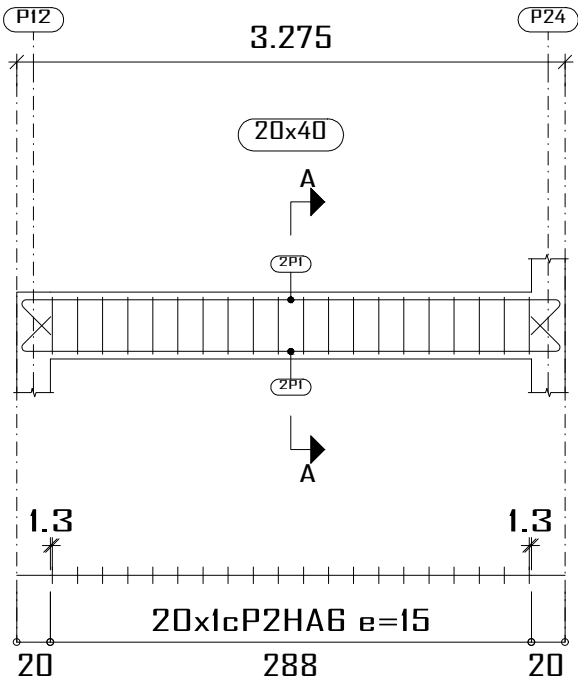


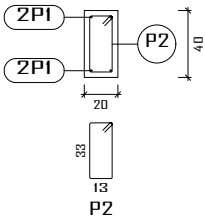
LG 21



20P2HA6 L=106

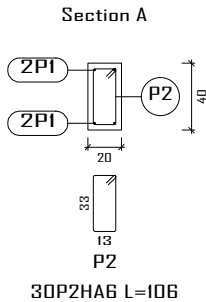
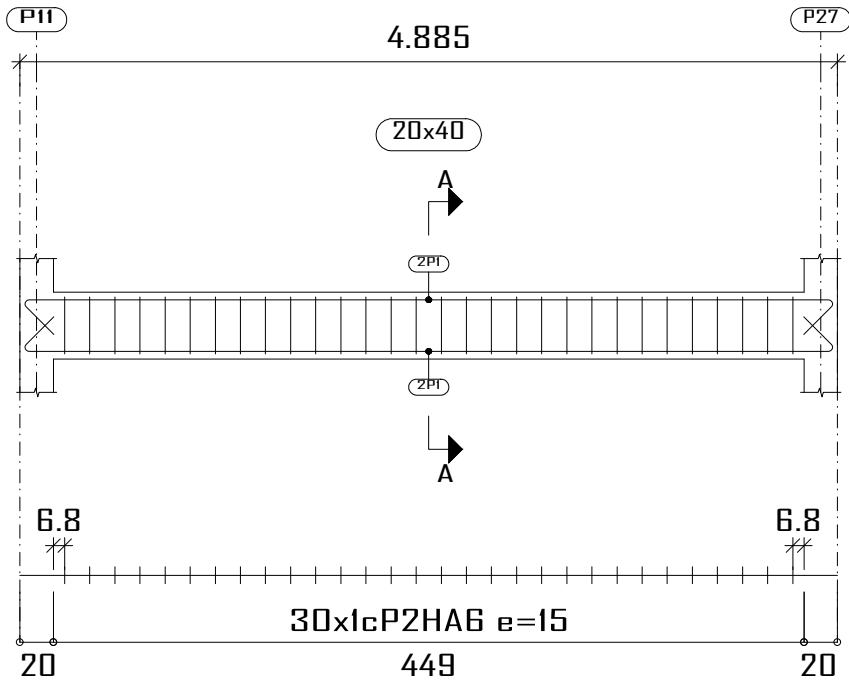
Élément	Pos.	Diam.	No.	Schéma (cm)	Long. (cm)	Total (cm)	Fe E400 (kg)
LG 21	1	HA10	4		372	1488	9.2
	2	HA6	20		106	2120	4.7
	Total+10%:						15.3
LG 25	1	HA10	4		533	2132	13.1
	2	HA6	30		106	3180	7.1
	Total+10%:						22.2
LG 26	1	HA10	2		235	470	2.9
	2	HA10	2		260	520	3.2
	3	HA10	2		130	260	1.6
	4	HA6	13		106	1378	3.1
	Total+10%:						11.9
						HA6:	16.4
						HA10:	33.0
						Total:	49.4

Section A



20P2HA6 L=106

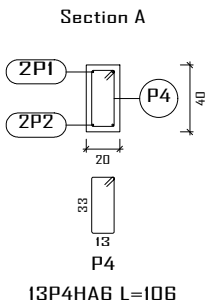
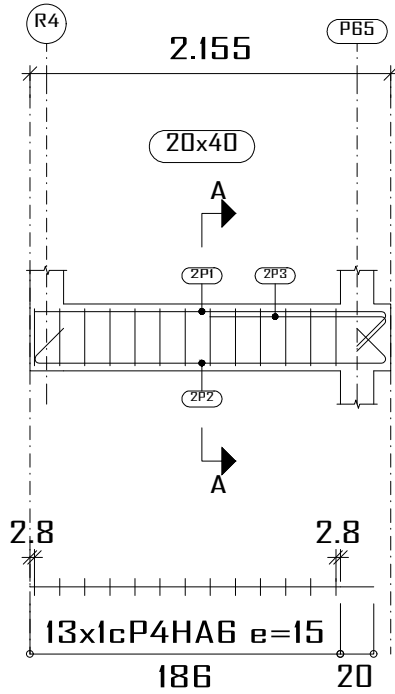
LG 25



30P2HA6 L=106

LG 26

Voir bases dans le détail des poteaux ou vue des murs



13P4HA6 L=106

PB-RDC
Plan de ferrailage des poutres
Béton: B25
Acier des barres: Fe E400
Acier des cadres: Fe E400
Échelle portiques 1:40
Échelle sections 1:40
Échelle réservation 1:20

Études diagnostiques et techniques de constructions ou d'extensions / réhabilitations d'infrastructures en vue de l'amélioration des soins de santé et de la qualité des services SOST dans les districts sanitaires de Bourma et de Didiagou, dans la région de la Boucle du Mouhoun au Burkina Faso

A3

BLOC OPERATOIRE CMA BURKINO: I3-Plan de ferrailage des longrines

Maitre d'ouvrage: ENABEL

Avant projet détaillé

11/07/2025

N° plan: 13/17

Echelle:

Dr.-Ing C. HEMA (IGC N° 709) & Ing. S. SALASSI

