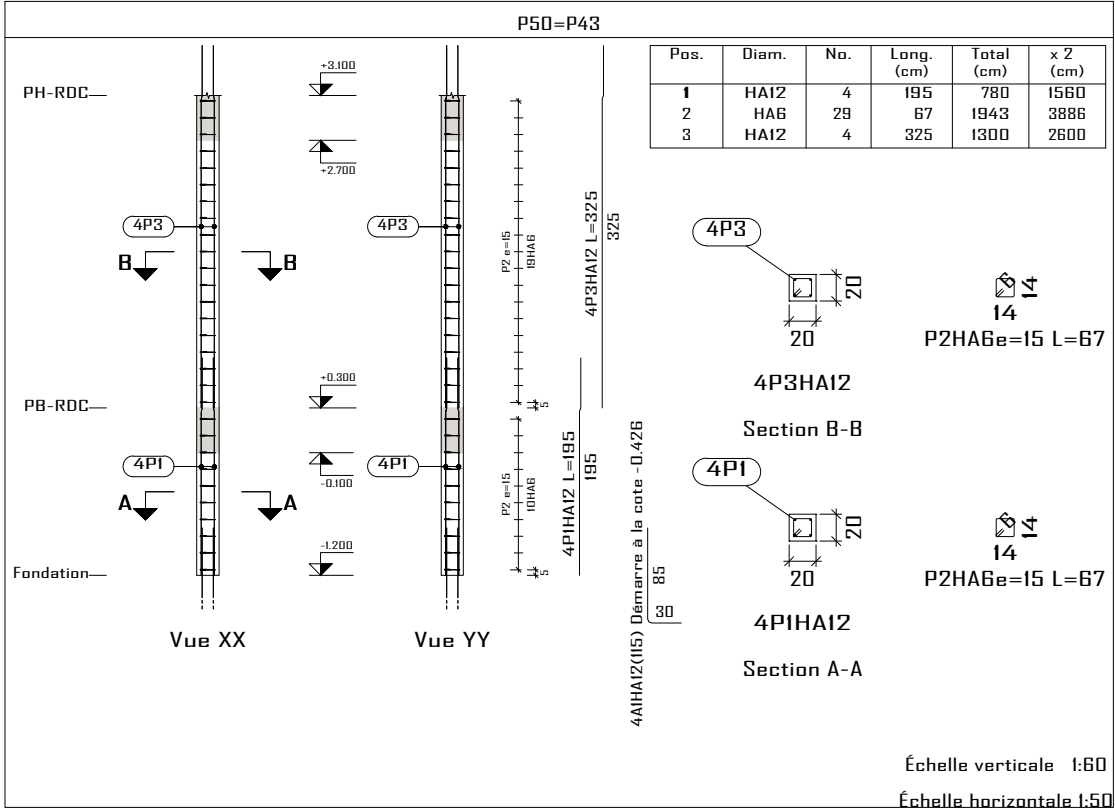


Élément	Pos.	Diam.	No.	Schéma (cm)	Long. (cm)	Total (cm)	Fe E400 (kg)
P50=P43	1	HA12	4	<div><div></div><div>14745</div></div>	195	780	6.9
	2	HAB	29	<div><div>146</div><div>14</div></div>	67	1943	4.3
	3	HA12	4	<div><div></div><div>27745</div></div>	325	1300	11.5
	Total+10%: (x2):						25.0 50.0
						HAB:	9.6
						HA12:	40.4
						Total:	50.0



Béton: B25
Acier des barres: Fe E400
Acier des cadres: Fe E400

Etudes diagnostique et technique de constructions ou d'extensions / réhabilitations d'infrastructures en vue de l'amélioration des soins de santé et de la qualité des services SOSR dans les districts sanitaires de Boromo et de Diédougou, dans la région de la Boucle du Mouhoun au Burkina Faso

BLOC OPERATOIRE CMA BOROMO: 08-Plan de ferrailage des poteaux		A4
Maitre d'ouvrage: ENABEL	Avant projet détaillé	11/07/2025
N° plan: 08/25	Echelle:	Dr.-Ing C. HEMA (IGC N° 709) & Ing. S. SALASSI

