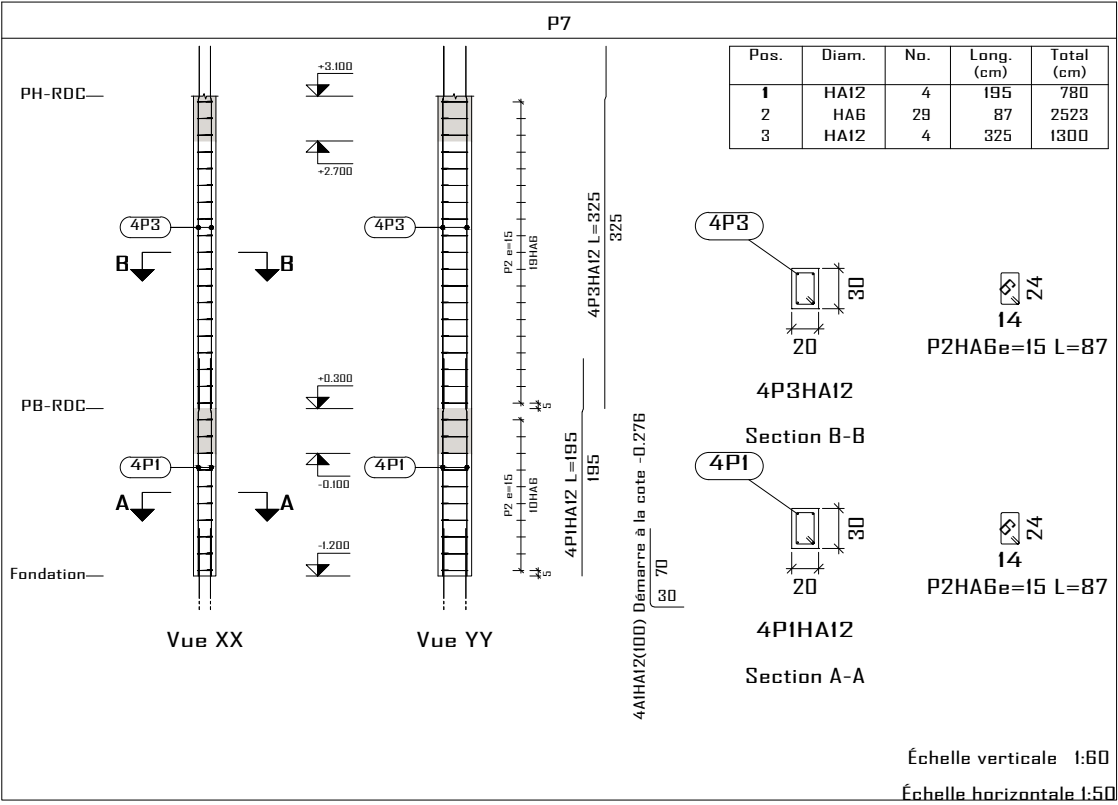


Élément	Pos.	Diam.	No.	Schéma (cm)	Long. (cm)	Total (cm)	Fe E400 (kg)
P7	1	HA12	4	147 45	195	780	6.9
	2	HAB	29	14 24	87	2523	5.6
	3	HA12	4	277 45	325	1300	11.5
Total+10%:							26.4
							HAB: 6.2
							HA12: 20.2
							Total: 26.4



Béton: B25  
Acier des barres: Fe E400  
Acier des cadres: Fe E400

Etudes diagnostique et technique de constructions ou d'extensions / réhabilitations d'infrastructures en vue de l'amélioration des soins de santé et de la qualité des services SOSR dans les districts sanitaires de Boromo et de Diédougou, dans la région de la Boucle du Mouhoun au Burkina Faso

BLOC OPERATOIRE CMA BOROMO: 22-Plan de ferrailage des poteaux		<b>A4</b>
Maitre d'ouvrage: ENABEL	Avant projet détaillé	11/07/2025
N° plan: 22/25	Echelle:	Dr.-Ing C. HEMA (IGC N° 709) & Ing. S. SALASSI

