

PROJET DE CONSTRUCTION D'UN **CENTRE MERE-ENFANTS**

POUYTENGA
BURKINA FASO



Avant Projet Détaillé (APD)

PROJET DE CONSTRUCTION D'UN **CENTRE MERE-ENFANTS**

POUYTENGA
BURKINA FASO

Avant Projet Détaillé (APD)

Maître d'ouvrage :

Enabel 

AGENCE BELGE DE COOPERATION INTERNATIONALE
CSPS URBAIN DU SECTEUR 3 DE POUYTENGA

Maître d'oeuvre :

AFRIK
STUDIO
& partners

Afrik Studio & partners

+226.71.93.90.17

+226.78.06.44.25

+226.75.45.34.93

afrikstudiopartners.bur@gmail.com

2025

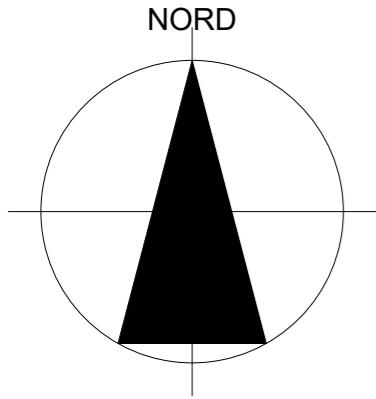
ARCHITECTURE □

URBANISME □

DESIGN □

RECHERCHE □

INGENIERIE □



LEGENDE

- 1. BÂTIMENT DISPENSAIRE
- 2. BÂTIMENT MATERNITE
- 3. BÂTIMENT DEPOT MEG
- 4. BÂTIMENT CUISINE
- 5. NOUVELLE CONSTRUCTION
- 6. BLOC LATRINES
- 7. BÂTIMENT LOGEMENT
- 8. HANGAR ACCOMPAGNANT
- 9. ABRIS DE FORTUNE
- 10. INCINERATEUR
- 11. FORAGE/ CHATEAU D'EAU/ CHAMPS SOLAIRE
- 12. FORAGE/ POMPE MANUELLE
- 13. LOCAL COMPTEUR

Bâtiments en matériaux définitifs

Hangars

Forage/ pompe manuelle

Mur de cloture du site

Limite du site non clôturé

Grands arbres existants

Arbustes récemement plantés

Emplacement du nouveau projet

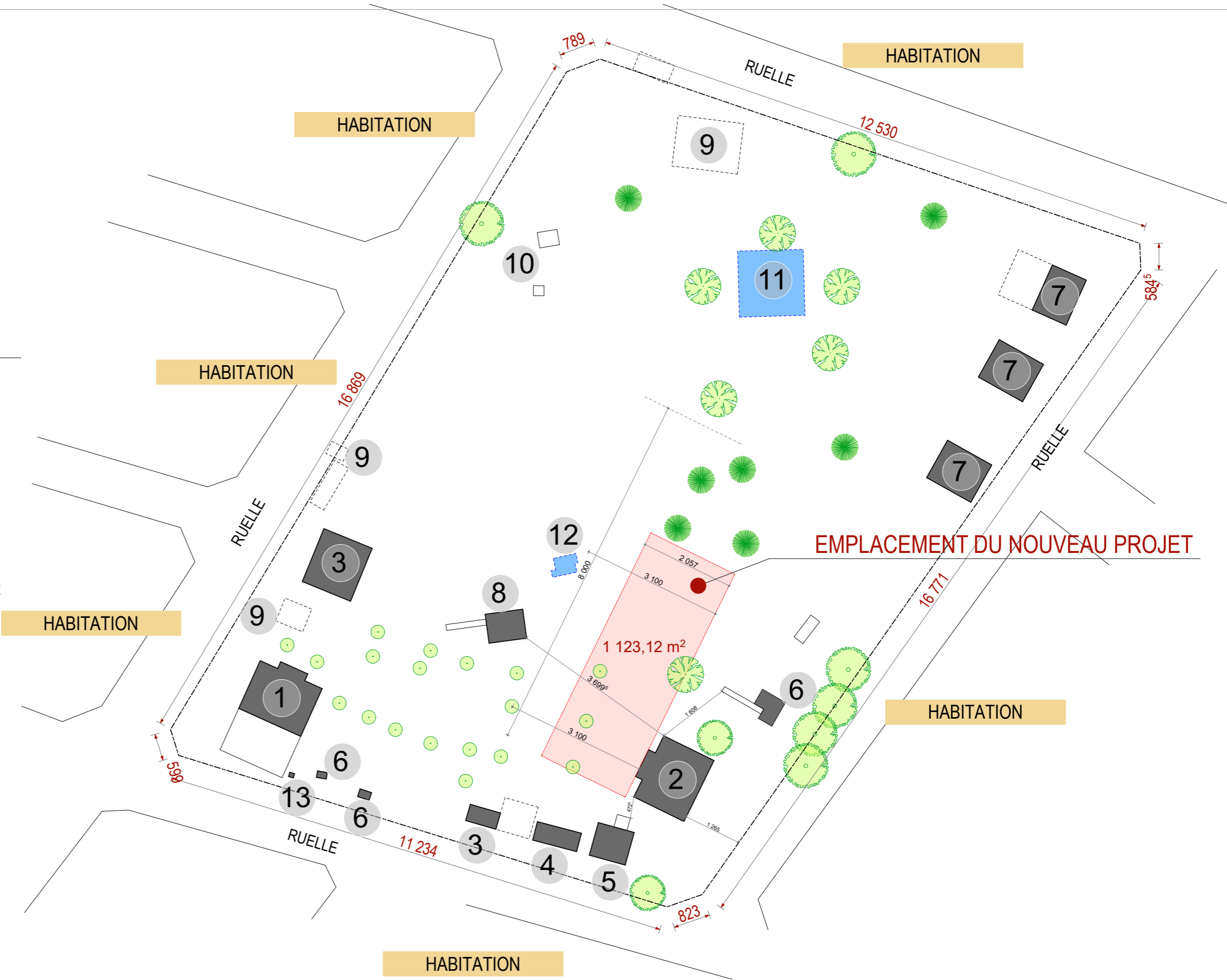
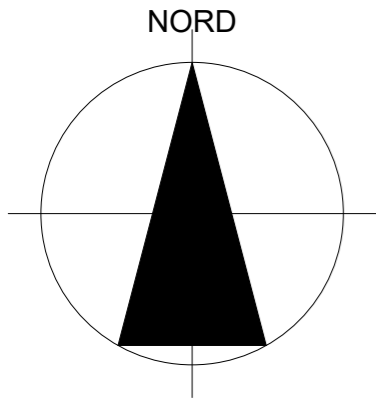


PLANCHE 01	PROJET DE CONSTRUCTION D'UN CENTRE MERE-ENFANTS AU CSPS URBAIN DU SECT.3 DE POUYTENG		AVANT PROJET DETAILLE (APD)
	Maître d'ouvrage :	Maître d'oeuvre :	PLAN D'ETAT DES LIEUX
	Enabel AGENCE BELGE DE COOPERATION INTERNATIONALE CSPS URBAIN DU SECTEUR 3 DE POUYTENG	Afrik Studio & partners +226.71.93.90.17 +226.78.06.44.25 +226.75.45.34.93 afrikstudiopartners.bur@gmail.com	
			Echelle: 1/850 Date: Septembre 2025



LEGENDE

- 1. BÂTIMENT DISPENSAIRE
- 2. BÂTIMENT MATERNITE
- 3. BÂTIMENT DEPOT MEG
- 4. BÂTIMENT CUISINE
- 5. NOUVELLE CONSTRUCTION
- 6. BLOC LATRINES
- 7. BÂTIMENT LOGEMENT
- 8. HANGAR ACCOMPAGNANT
- 9. ABRIS DE FORTUNE
- 10. INCINERATEUR
- 11. FORAGE/ CHATEAU D'EAU/ CHAMPS SOLAIRE
- 12. FORAGE/ POMPE MANUELLE
- 13. LOCAL COMPTEUR

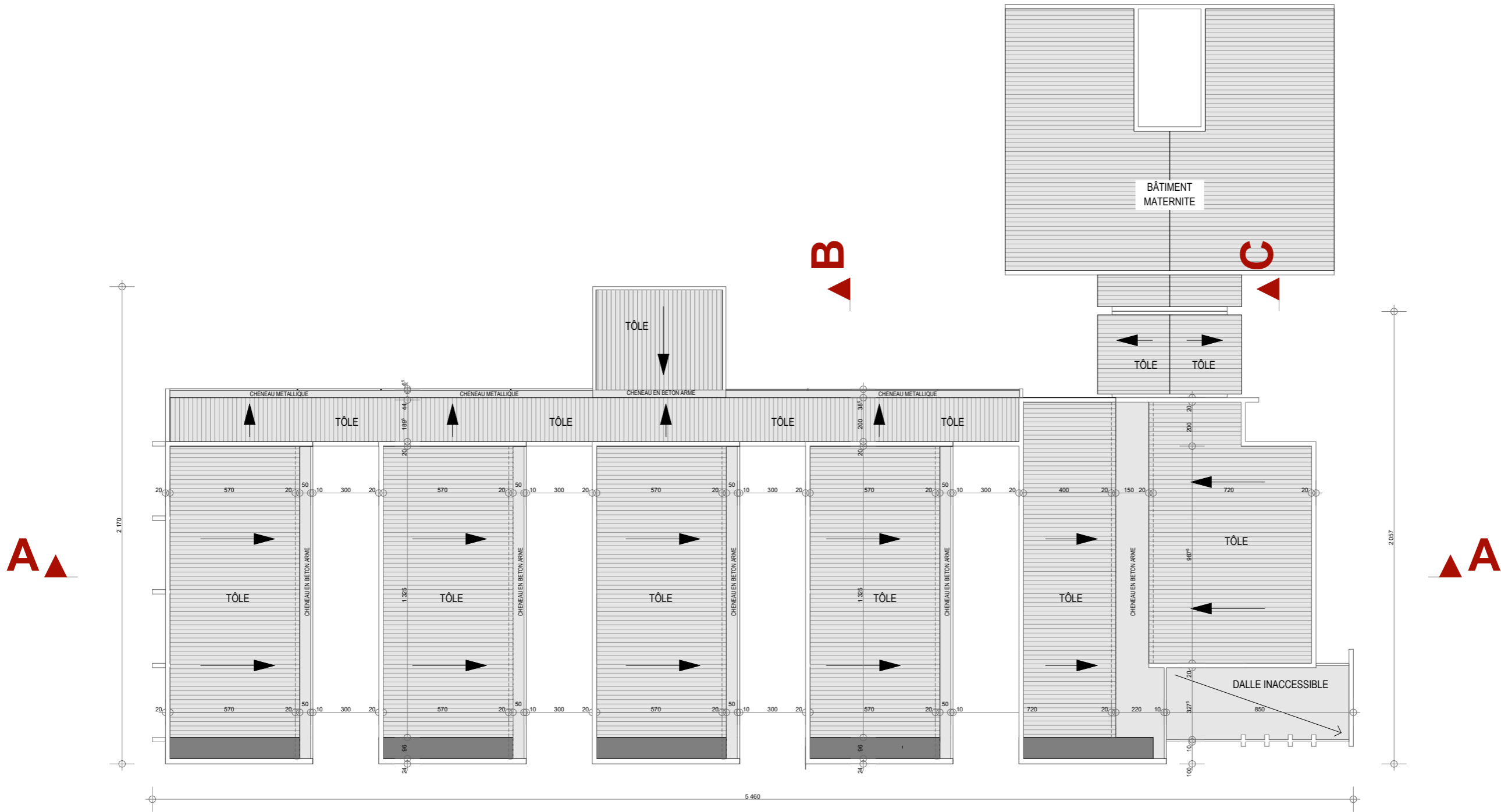
- Bâtiments en matériaux définitifs
- Hangars
- Forage/ pompe manuelle
- Mur de cloture du site
- Limite du site non clôturé
- Grands arbres existants
- Arbustes récemement plantés
- Arbres à planter (espacement 6m)
- Haie vive



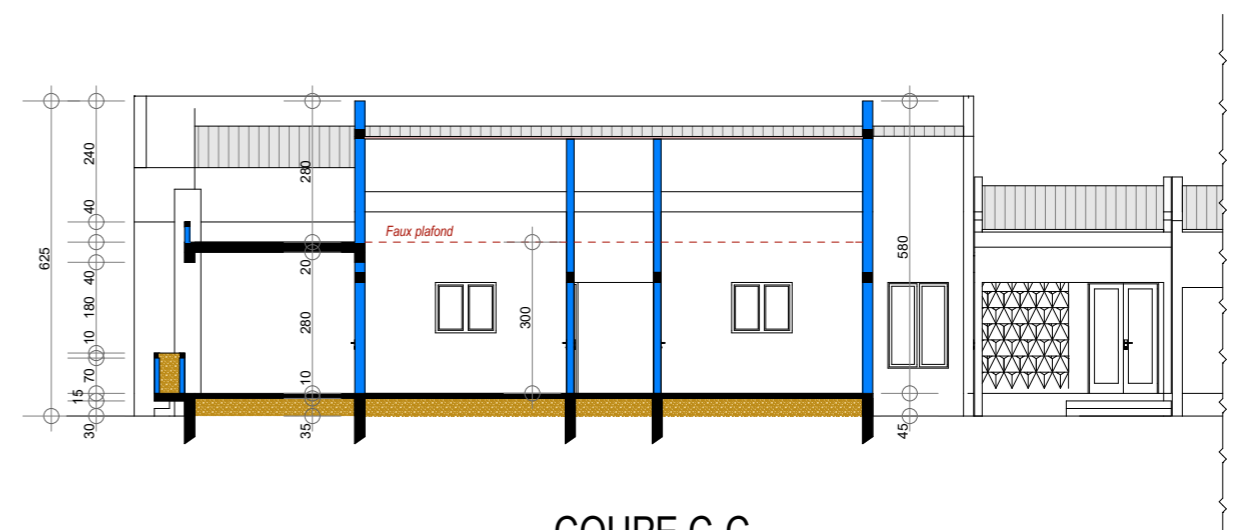
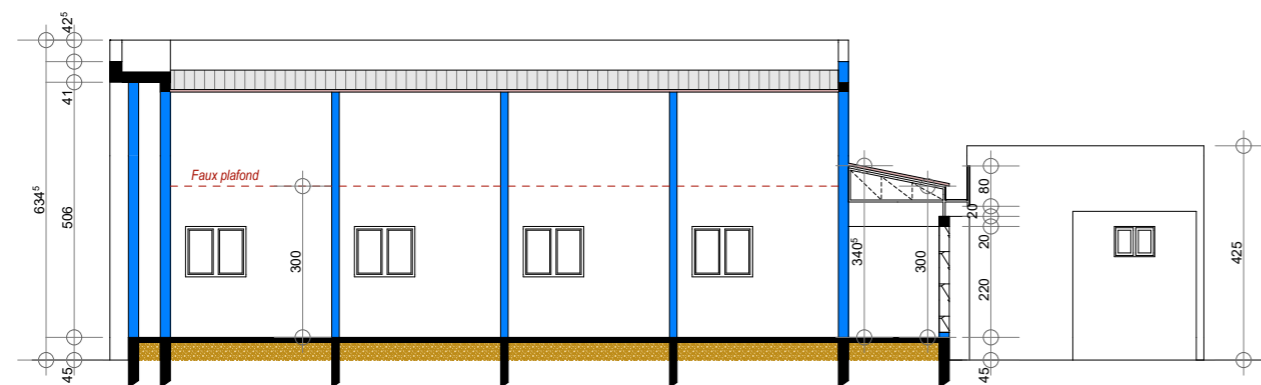
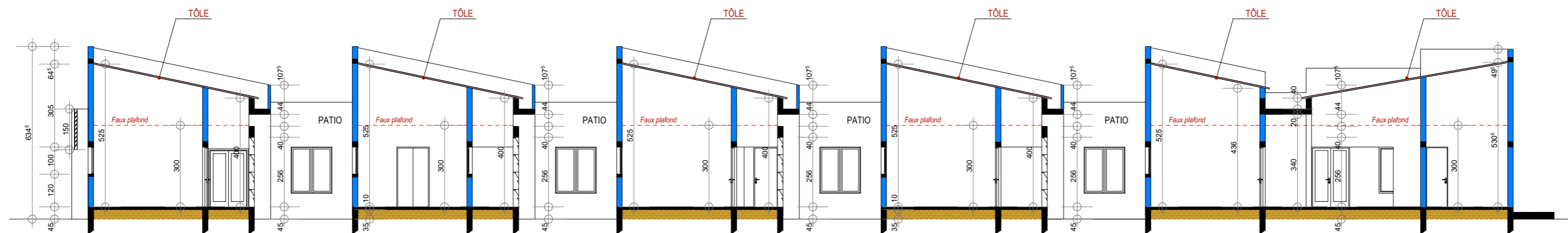
PLANCHE 02	PROJET DE CONSTRUCTION D'UN CENTRE MERE-ENFANTS AU CSPS URBAIN DU SECT.3 DE POUYTENG		AVANT PROJET DETAILLE (APD)
	Maître d'ouvrage :	Maître d'oeuvre :	PLAN D'AMENAGEMENT D'ENSEMBLE
	Enabel	Afrik Studio & partners	
	AGENCE BELGE DE COOPERATION INTERNATIONALE CSPS URBAIN DU SECTEUR 3 DE POUYTENG	Afrik Studio & partners +226.71.93.90.17 +226.78.06.44.25 +226.75.45.34.93 afrikstudiopartners.bur@gmail.com	
			Echelle: 1/850
			Date: Septembre 2025



<div>PLANCHE</div> <div>03</div>	PROJET DE CONSTRUCTION D'UN CENTRE MERE-ENFANTS AU CSPS URBAIN DU SECT.3 DE POUYTENG		AVANT PROJET DETAILLE (APD)
	Maître d'ouvrage :	Maître d'oeuvre :	PLAN DE NIVEAU REZ DE CHAUSSEE
	<div>Enabel</div> <div>AGENCE BELGE DE COOPERATION INTERNATIONALE</div> <div>CSPS URBAIN DU SECTEUR 3 DE POUYTENG</div>	<div>Afrik Studio & partners</div> <div><div>Afrik Studio</div><div>& partners</div></div> <div>+226.71.93.90.17</div> <div>+226.78.06.44.25</div> <div>+226.75.45.34.93</div> <div>afrikstudiopartners.bur@gmail.com</div>	Echelle: 1/200
			Date: Septembre 2025



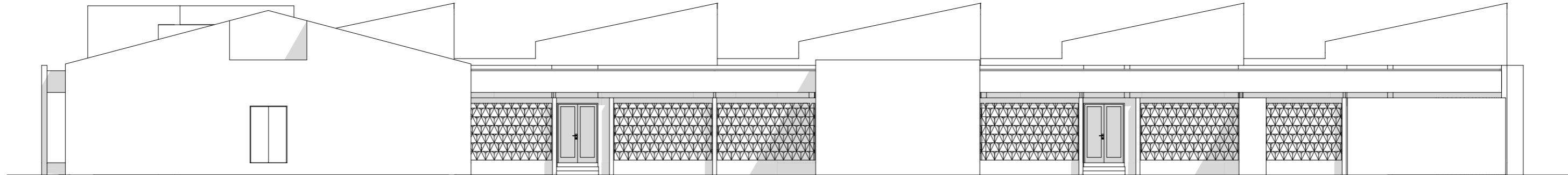
<div>PLANCHE</div> <div>04</div>	PROJET DE CONSTRUCTION D'UN CENTRE MERE-ENFANTS AU CSPS URBAIN DU SECT.3 DE POUYTENGA		AVANT PROJET DETAILLE (APD)
	Maître d'ouvrage :	Maître d'oeuvre :	PLAN DE TOITURE
	<div>Enabel</div> <div>AGENCE BELGE DE COOPERATION INTERNATIONALE</div> <div>CSPS URBAIN DU SECTEUR 3 DE POUYTENGA</div>	<div>Afrik Studio & partners</div> <div>+226.71.93.90.17</div> <div>+226.78.06.44.25</div> <div>+226.75.45.34.93</div> <div>afrikstudiopartners.bur@gmail.com</div>	
			Echelle: 1/200
		Date: Septembre 2025	



<div> <div> </div> </div>	<div> <div>PROJET DE CONSTRUCTION D'UN CENTRE MERE-ENFANTS AU CSPS URBAIN DU SECT.3 DE POUYTENGA</div> </div>		<div> <div>AVANT PROJET DETAILLE (APD)</div> </div>
	<div> <div>Maître d'ouvrage :</div> </div>	<div> <div>Maître d'oeuvre :</div> </div>	<div> <div>COUPES</div> </div>
	<div> <div> </div> <div> <div>AGENCE BELGE DE COOPERATION INTERNATIONALE</div> </div> <div> <div>CSPS URBAIN DU SECTEUR 3 DE POUYTENGA</div> </div> </div>	<div> <div> </div> <div> <div>Afrik Studio & partners</div> <div>+226.71.93.90.17</div> <div>+226.76.06.44.25</div> <div>+226.75.45.34.93</div> <div>afrikstudiopartners.bur@gmail.com</div> </div> </div>	
		<div> <div>Echelle: 1/150</div> </div>	<div> <div>Date: Septembre 2025</div> </div>

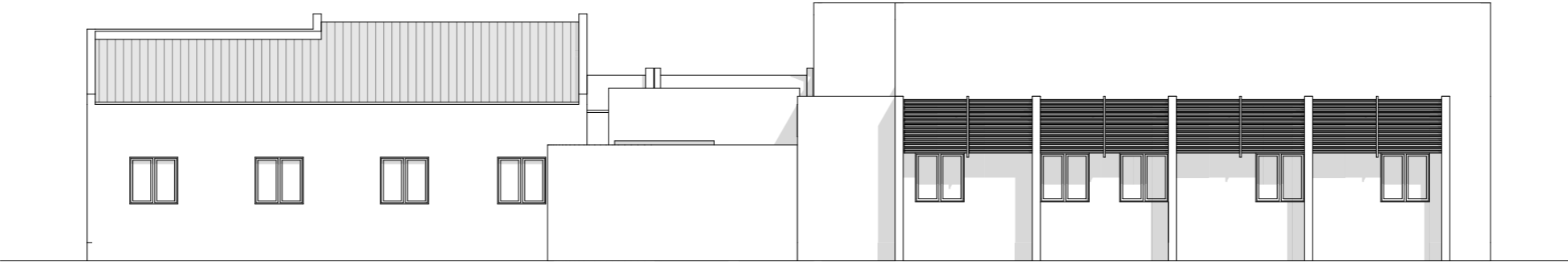


FACADE PRINCIPALE

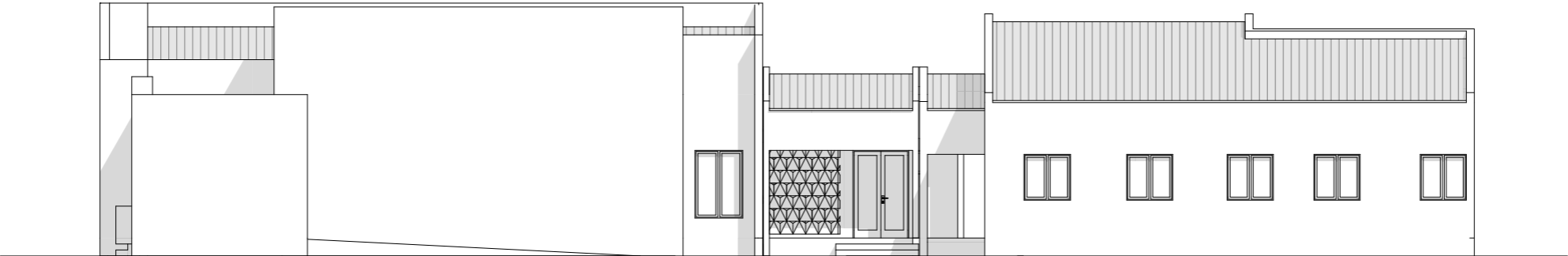


FACADE ARRIERE

<div>PLANCHE</div> <div>06</div>	PROJET DE CONSTRUCTION D'UN CENTRE MERE-ENFANTS AU CSPS URBAIN DU SECT.3 DE POUYTENG		AVANT PROJET DETAILLE (APD)
	Maître d'ouvrage :	Maître d'oeuvre :	FACADES PRINCIPALE ET ARRIERE
	<div>Enabel</div> <div>AGENCE BELGE DE COOPERATION INTERNATIONALE</div> <div>CSPS URBAIN DU SECTEUR 3 DE POUYTENG</div>	<div>Afrik STUDIO</div> <div>Afrik Studio & partners</div> <div>+226.71.93.90.17 +226.78.06.44.25 +226.75.45.34.93 afrikstudiopartners.bur@gmail.com</div>	
			Echelle: 1/150
			Date: Septembre 2025

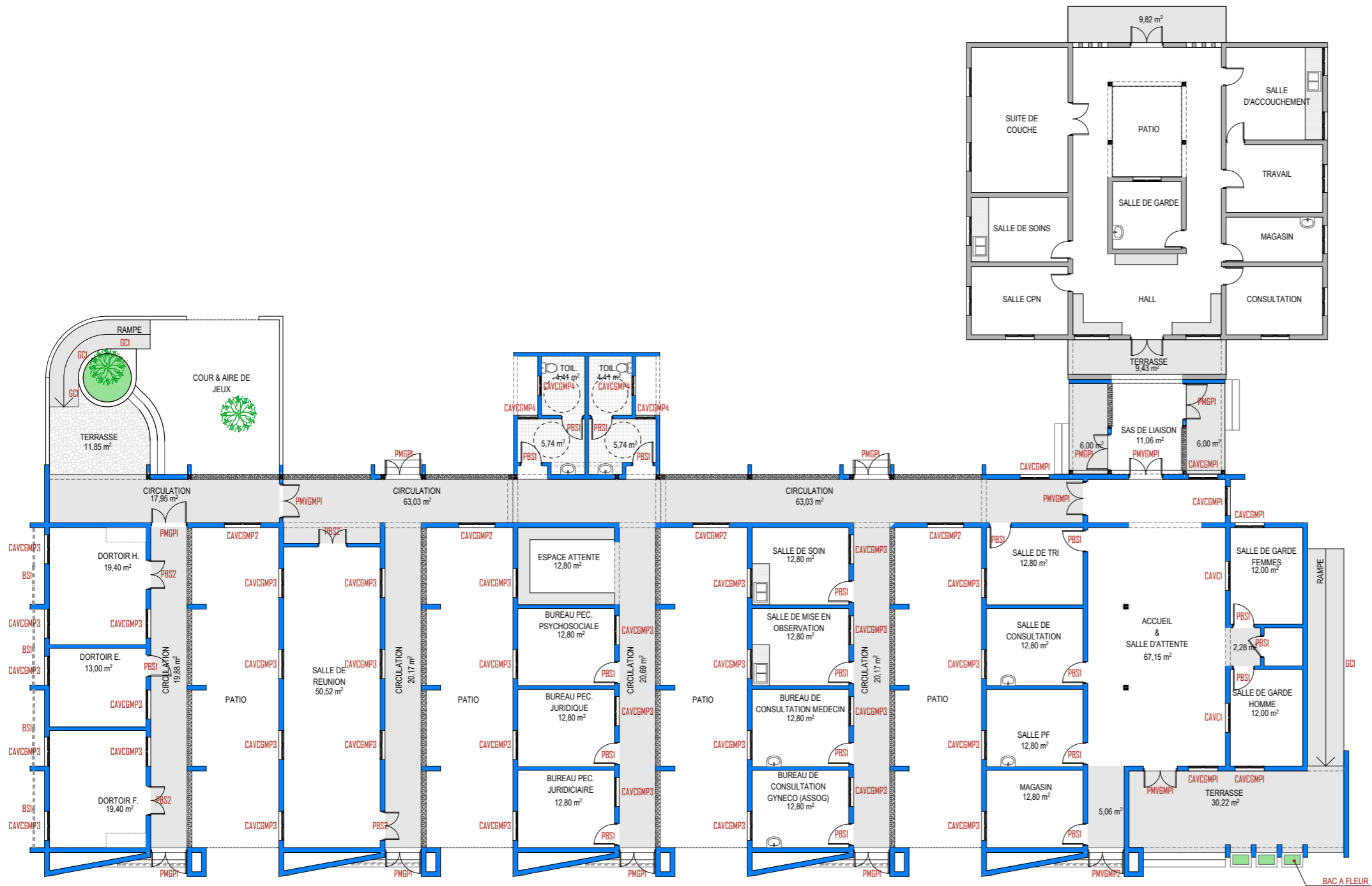


FACADE LATERALE GAUCHE



FACADE LATERALE DROITE

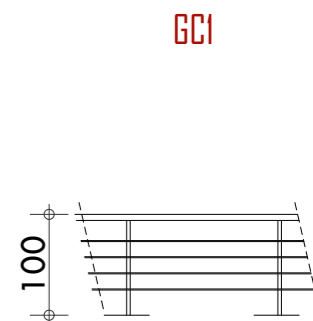
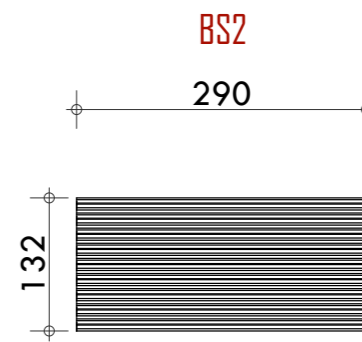
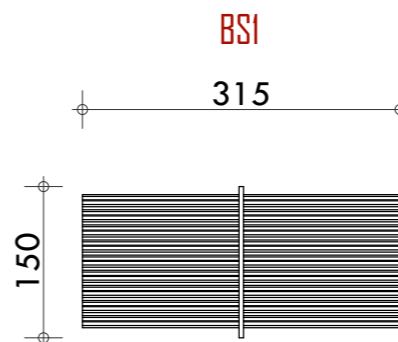
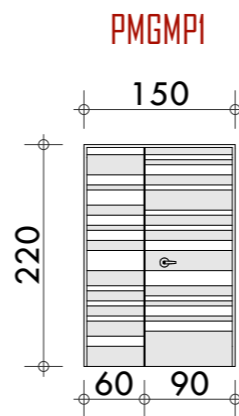
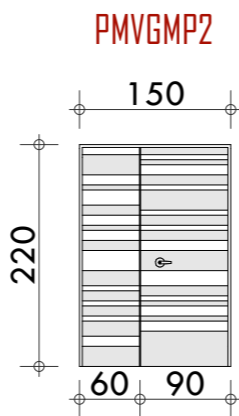
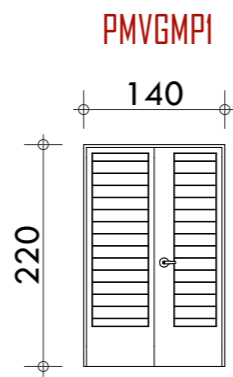
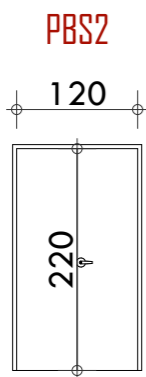
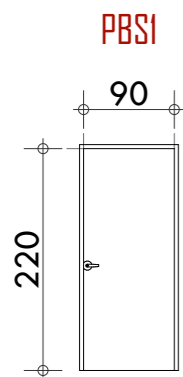
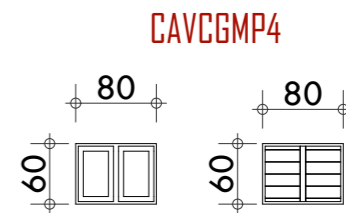
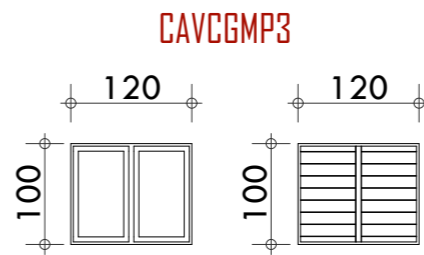
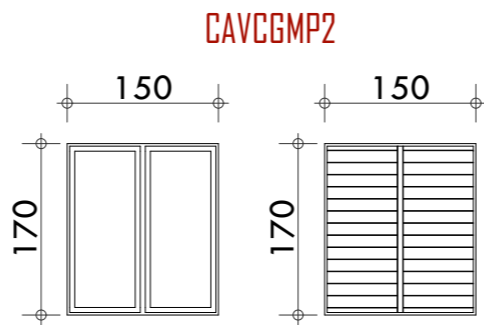
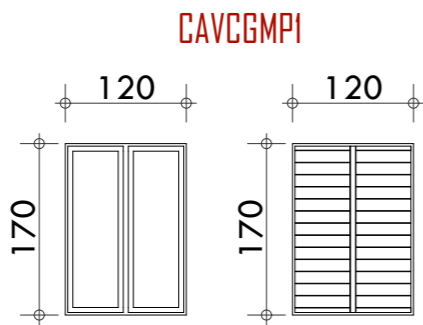
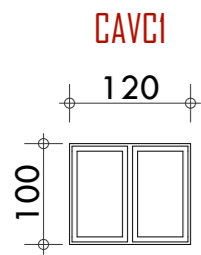
<div>PLANCHE</div> <div>07</div>	PROJET DE CONSTRUCTION D'UN CENTRE MERE-ENFANTS AU CSPS URBAIN DU SECT.3 DE POUYTENGA		AVANT PROJET DETAILLE (APD)
	Maître d'ouvrage :	Maître d'oeuvre :	FACADES LATERALES DROITE ET GAUCHE
	<div>Enabel</div> <div>AGENCE BELGE DE COOPERATION INTERNATIONALE</div> <div>CSPS URBAIN DU SECTEUR 3 DE POUYTENGA</div>	<div>Afrik STUDIO</div> <div>Afrik Studio & partners +226.71.93.90.17 +226.78.06.44.25 +226.75.45.34.93 afrikstudiopartners.bur@gmail.com</div>	
			Echelle: 1/150
			Date: Septembre 2025



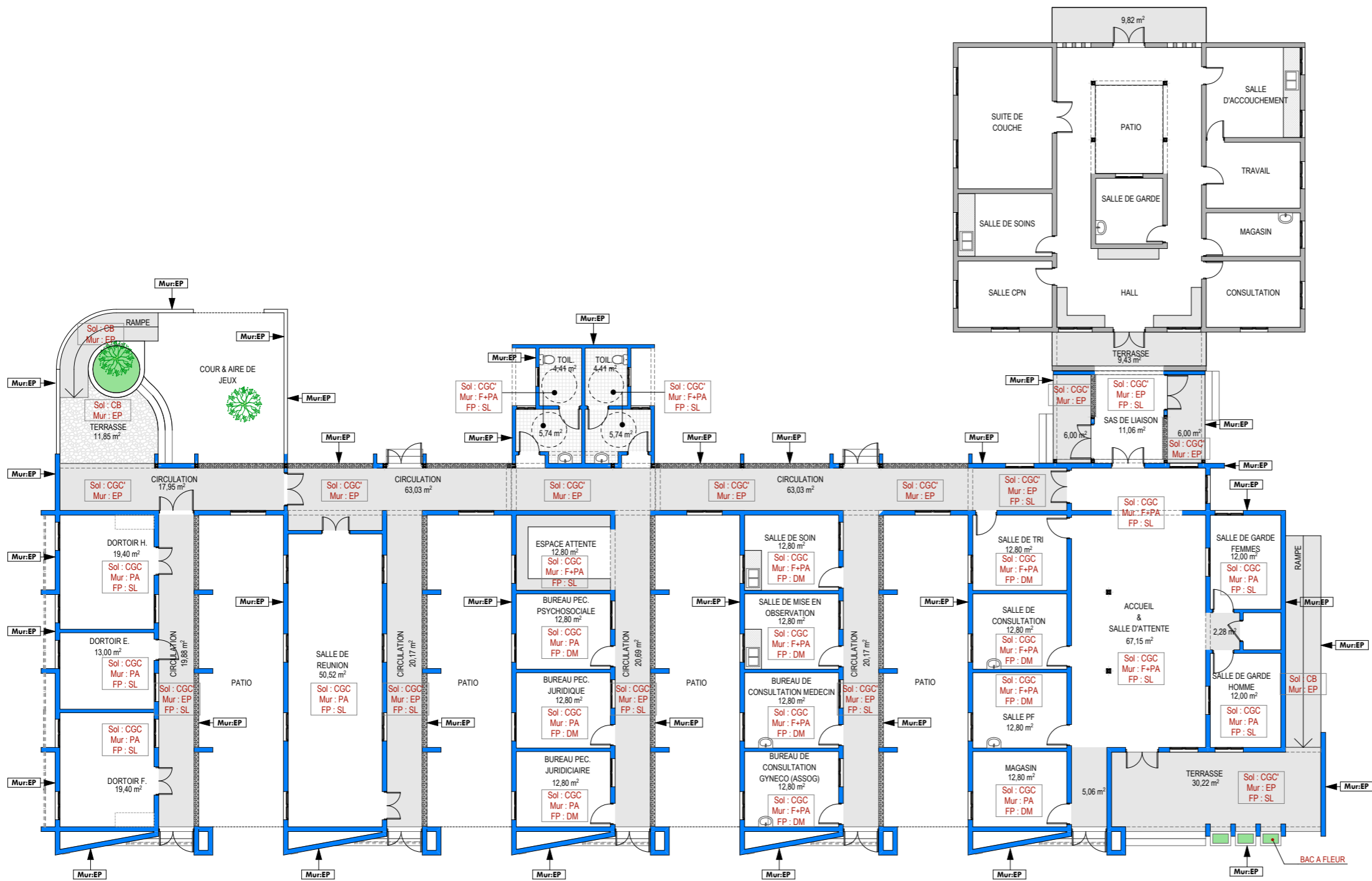
LEGENDE MENUISERIES
Menuiserie aluminium
CAVC1: Chassis aluminium vitré de 120X100 à 02 battants identiques coulissants
CAVCGMP1: Chassis aluminium vitré de 120X170 à 02 battants identiques coulissants avec grille métallique de protection et grille anti-moustiques
CAVCGMP2: Chassis aluminium vitré de 150X170 à 02 battants identiques coulissants avec grille métallique de protection et grille anti-moustiques
CAVCGMP3: Chassis aluminium vitré de 120X100 à 02 battants identiques coulissants avec grille métallique de protection et grille anti-moustiques
CAVCGMP4: Chassis aluminium vitré de 60X60 à 02 battants identiques coulissants avec grille métallique de protection et grille anti-moustiques
Menuiserie bois
PBS1 : Porte en bois stratifié de 90X220 à 01 battant
PBS2 : Porte en bois stratifié de 120X220 à 02 battants identiques
Menuiserie métallique
PMVGMPI : Porte métallique vitrée de 140x220 à 02 battants identiques y compris grille métallique de protection
PMVGMPI2 : Porte métallique vitrée de 150x220 à 02 battants inégaux de 90 et 60 y compris grille métallique de protection
PMGPI : Porte métallique à grille de protection de 150x220 à 02 battants inégaux de 90 et 60
BS1 : Brise soleil métallique à persiennes de 318x150
BS2 : Brise soleil métallique à persiennes de 290x135
GCI : Garde corps métallique hauteur= 1m

PLANCHE
08

PROJET DE CONSTRUCTION D'UN CENTRE MERE-ENFANTS AU CSPS URBAIN DU SECT.3 DE POUYTENGA			AVANT PROJET DETAILLE (APD)
Maître d'ouvrage :		Maître d'oeuvre :	
Enabel AGENCE BELGE DE COOPERATION INTERNATIONALE CSPS URBAIN DU SECTEUR 3 DE POUYTENGA		AFRIK STUDIO Afrik Studio & partners +226.71.93.90.17 +226.78.06.44.25 +226.75.45.34.93 afrikstudiopartners.bur@gmail.com	
PLAN DE MENUISERIE REZ DE CHAUSSEE			Echelle: 1/200
			Date: Septembre 2025



<div>PLANCHE</div> <div>09</div>	PROJET DE CONSTRUCTION D'UN CENTRE MERE-ENFANTS AU CSPS URBAIN DU SECT.3 DE POUYTENGA		AVANT PROJET DETAILLE (APD)
	Maître d'ouvrage :	Maître d'oeuvre :	PLAN DE CALEPINAGE DES MENUISERIES
	<div>Enabel</div> <div>AGENCE BELGE DE COOPERATION INTERNATIONALE</div> <div>CSPS URBAIN DU SECTEUR 3 DE POUYTENGA</div>	<div>Afrik Studio & partners</div> <div>+226.71.93.90.17</div> <div>+226.78.06.44.25</div> <div>+226.75.45.34.93</div> <div>afrikstudiopartners.bur@gmail.com</div>	
			Echelle: 1/75
			Date: Septembre 2025



LEGENDE REVETEMENTS
SOL
CGC : Carreaux grès cerame ordinaire 60x60
CGC' : Carreaux grès cerame ordinaire 30x30
CB : Chape Bouchardée
MUR
PA : Peinture acrylique lessivable sur enduit lisse
F + PA: Faience sur une hauteur de 2.20m + peinture acrylique sur enduit lisse sur une hauteur de 0.80m
EP : Enduit plastique type frotassé
FAUX PLAFOND
SL : Staff lisse
DM : Dalle acoustique en laine minérale 60x60cm

PLANCHE

10

PROJET DE CONSTRUCTION D'UN CENTRE MERE-ENFANTS AU CSPS URBAIN DU SECT.3 DE POUYTENGA

Maître d'ouvrage :

Enabel

AGENCE BELGE DE COOPERATION INTERNATIONALE

CSPS URBAIN DU SECTEUR 3 DE POUYTENGA

Maître d'oeuvre :

Afrik Studio & partners

+226.71.93.90.17

+226.78.06.44.25

+226.75.45.34.93

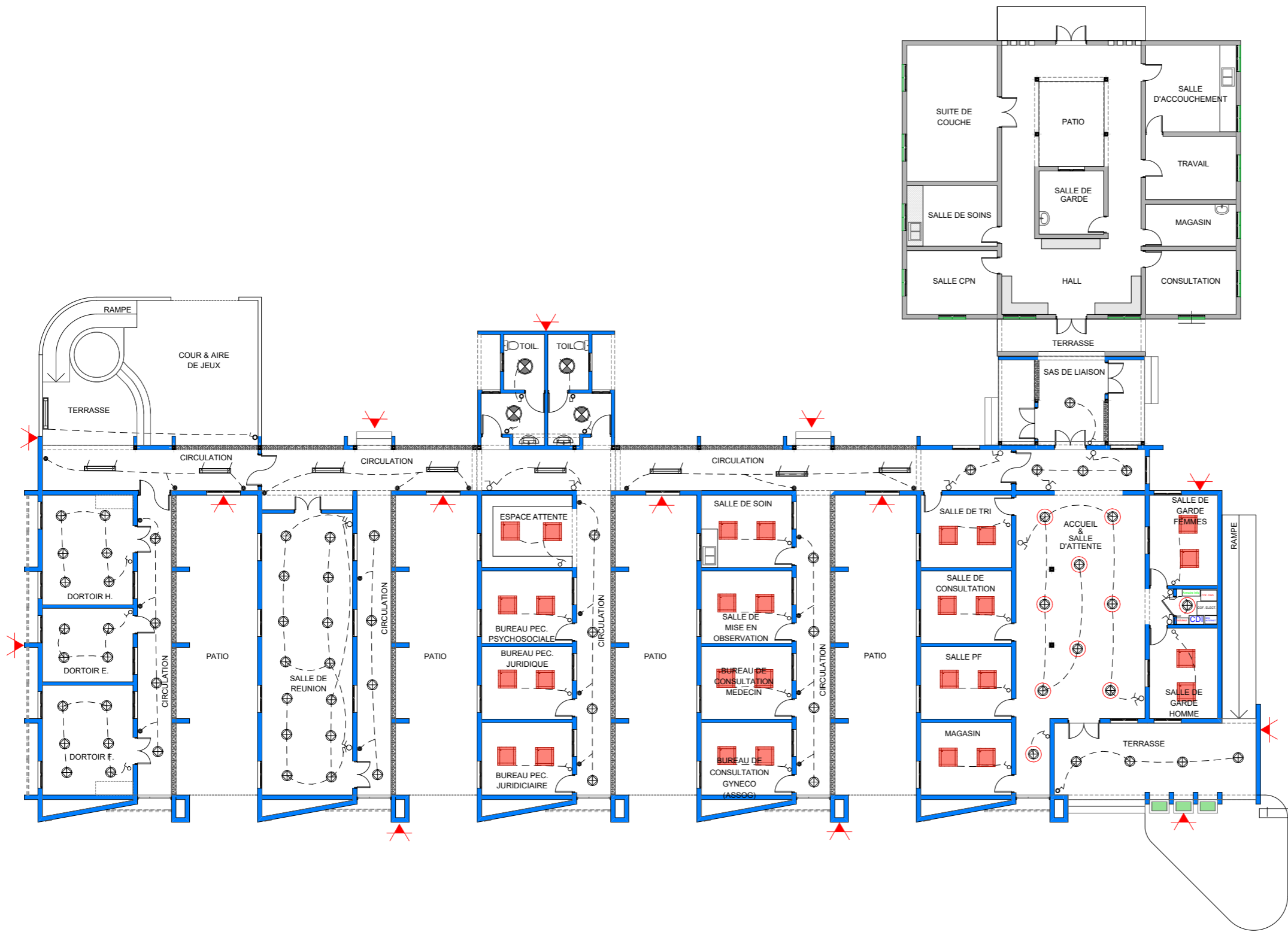
afrikstudiopartners.bur@gmail.com

AVANT PROJET DETAILLE (APD)

PLAN DE REVÊTEMENT REZ DE CHAUSSEE

Echelle: 1/200

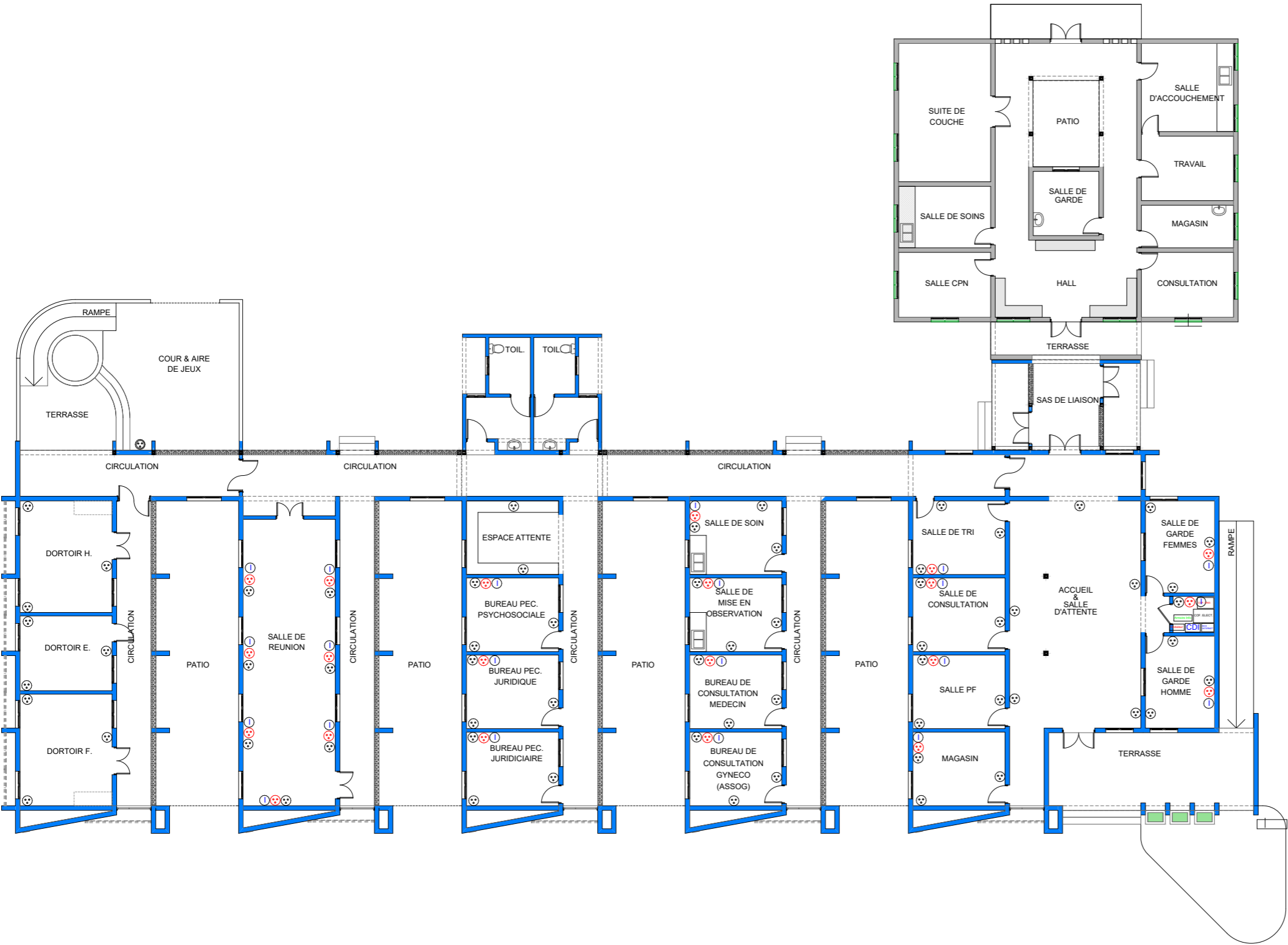
Date: Septembre 2025



LEGENDE

- [Red square symbol] Dalle LED carrée 60x60 - 35,2W de Chez CHZ Lighting Technology ou équivalent
- [Long thin rectangle symbol] Luminaire étanche type réglette LED 1x18W de Chez CHZ Lighting Technology ou équivalent
- [Hanging rectangle symbol] Luminaire type réglette LED suspendue de 120cm de Chez CHZ Lighting Technology ou équivalent
- [Hub symbol] Luminaire type Hublot de Chez CHZ Lighting Technology ou équivalent
- [Spot symbol] Luminaire type Spot LED 9W de Chez CHZ Lighting Technology ou équivalent
- [Spot symbol] Luminaire type Spot LED 6W de Chez CHZ Lighting Technology ou équivalent
- [Applique symbol] Applique sanitaire de Chez CHZ Lighting Technology ou équivalent
- [Red arrow symbol] Projecteur solaire 100W de Chez CHZ Lighting Technology ou équivalent
- [Double switch symbol] Mécanisme double va-et-vient simple allumage de Chez Legrand ou équivalent
- [Single switch symbol] Mécanisme étanche va-et-vient simple allumage de Chez Legrand ou équivalent
- [Single switch symbol] Mécanisme va-et-vient simple allumage de Chez Legrand ou équivalent
- [Double switch symbol] Mécanisme étanche double allumage de Chez Legrand ou équivalent
- [Double switch symbol] Mécanisme double allumage de Chez Legrand ou équivalent
- [Single switch symbol] Mécanisme étanche simple allumage de Chez Legrand ou équivalent
- [Single switch symbol] Mécanisme simple allumage de Chez Legrand ou équivalent
- [Dot symbol] Bouton poussoir
- [Switch symbol] Coffret électrique
- [Switch symbol] Coffret électrique pour courant ondulé
- [Switch symbol] Armoire informatique
- [Switch symbol] Box Internet
- [Switch symbol] Centrale de détection incendie adressable

PLANCHE 11	PROJET DE CONSTRUCTION D'UN CENTRE MERE-ENFANTS AU CSPS URBAIN DU SECT.3 DE POUYTENG		AVANT PROJET DETAILLE (APD)
	Maître d'ouvrage :	Maître d'oeuvre :	PLAN D'ECLAIRAGE REZ DE CHAUSSEE
	Enabel	Afrik Studio & partners	Echelle: 1/200
	AGENCE BELGE DE COOPERATION INTERNATIONALE CSPS URBAIN DU SECTEUR 3 DE POUYTENG	+226.71.93.90.17 +226.78.06.44.25 +226.75.45.34.93 afrikstudiopartners.bur@gmail.com	Date: Septembre 2025



LEGENDE

Prise de courant 2P+T de Chez Legrand ou équivalent

Prise de courant étanche 2P+T de Chez Legrand ou équivalent

Prise de courant ondulée 2P+T de Chez Legrand ou équivalent

Prise informatique RJ45 de Chez Legrand ou équivalent

Coffret électrique

Coffret électrique pour courant ondulé

Box Internet

Centrale de détection incendie adressable

PLANCHE
12

PROJET DE CONSTRUCTION D'UN CENTRE
MERE-ENFANTS AU CSPS URBAIN DU SECT.3
DE POUYTENGA

Maître d'ouvrage :

Enabel
AGENCE BELGE DE COOPERATION
INTERNATIONALE
CSPS URBAIN DU SECTEUR 3 DE
POUYTENGA

Maître d'oeuvre :

Afrik
STUDIO
& partenaires

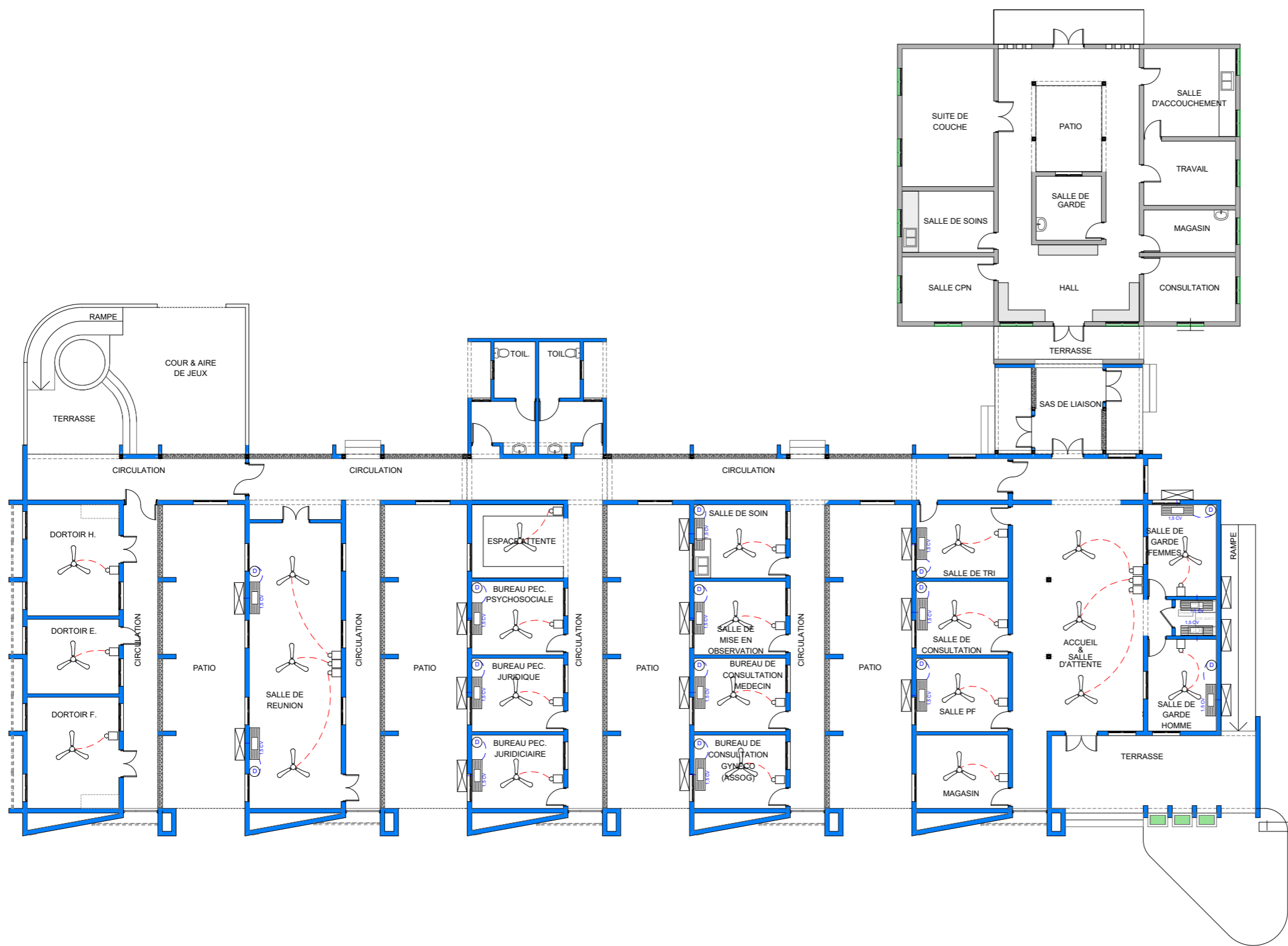
Afrik Studio & partners
+226.71.93.90.17
+226.78.06.44.25
+226.75.45.34.93
afrikstudiopartners.bur@gmail.com

AVANT PROJET DETAILLE (APD)

PLAN DES PRISES DE COURANT
REZ DE CHAUSSEE

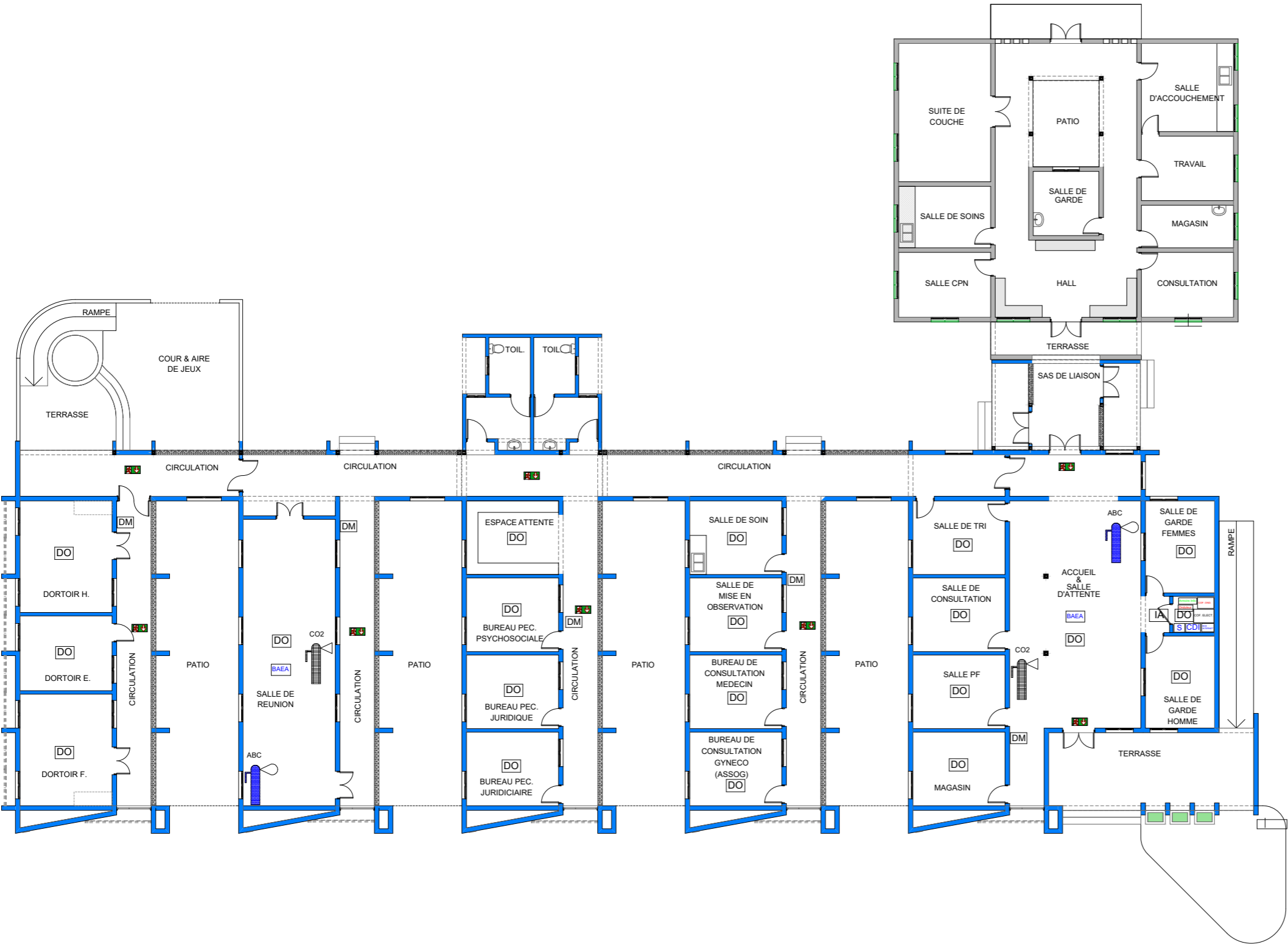
Echelle: 1/200

Date: Septembre 2025



LEGENDE	
	Brasseur 75W type PANASONIC ou équivalent
	Rhéostat de commande pour brasseur
	Unité intérieure de climatiseur type Split system de Chez SHARP ou équivalent
	Unité extérieure de climatiseur type Split System de Chez SHARP ou équivalent
	Dismatic pour climatiseur
	Coffret électrique
	Coffret électrique pour courant ondulé
	Box Internet
	Centrale de détection incendie adressable

<div>PLANCHE</div> <div>13</div>	PROJET DE CONSTRUCTION D'UN CENTRE MERE-ENFANTS AU CSPS URBAIN DU SECT.3 DE POUYTENGA		AVANT PROJET DETAILLE (APD)
	Maître d'ouvrage :	Maître d'oeuvre :	PLAN DE CLIMATISATION & VENTILATION REZ DE CHAUSSEE
	AGENCE BELGE DE COOPERATION INTERNATIONALE CSPS URBAIN DU SECTEUR 3 DE POUYTENGA	Afrik Studio & partners +226.71.93.90.17 +226.78.06.44.25 +226.75.45.34.93 afrikstudiopartners.bur@gmail.com	
			Echelle: 1/200
			Date: Septembre 2025



LEGENDE

Bloc autonome d'éclairage de sécurité

Bloc autonome d'éclairage d'ambiance

Déclencheur automatique de fumée à principe optique

Déclencheur manuel

Avertisseur sonore 2 tons émettant le son AFNOR

Extincteur portatif à poudre polyvalente de 6kg

Extincteur portatif au dioxyde de carbone 5kg

Coffret électrique

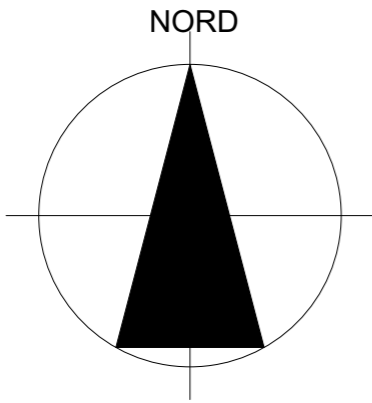
Coffret électrique pour courant ondulé

Onduleur

Box Internet

Centrale de détection incendie adressable

PLANCHE 14	PROJET DE CONSTRUCTION D'UN CENTRE MERE-ENFANTS AU CSPS URBAIN DU SECT.3 DE POUYTENGA		AVANT PROJET DETAILLE (APD)
	Maître d'ouvrage :	Maître d'oeuvre :	PLAN COURANT FAIBLE ET SECURITE INCENDIE REZ DE CHAUSSEE
	Enabel	Afrik Studio & partners	
	AGENCE BELGE DE COOPERATION INTERNATIONALE CSPS URBAIN DU SECTEUR 3 DE POUYTENGA	Afrik Studio & partners +226.71.93.90.17 +226.78.06.44.25 +226.75.45.34.93 afrikstudiopartners.bur@gmail.com	Echelle: 1/200 Date: Septembre 2025



LEGENDE

- Réseau Eau Froide Sanitaire (EFS) en tube PEHD-PN 10
- Réseau d'eau supprimée en tube PEHD-PN 16
- Réseau Eaux Pluviales (EP) en tube PVC EVACUATION
- Réseau Eaux Vannes (EV) en tube PVC EVACUATION
- Réseau Eaux Usées (EU) en tube PVC EVACUATION
- Regard à Vanne
- Regard des eaux usées de section 40x40 cm²
- Lyre galvanisée et Robinet de puisage de section variable
- Forage/ pompe manuelle

<div>PLANCHE</div> <div>15</div>	PROJET DE CONSTRUCTION D'UN CENTRE MERE-ENFANTS AU CSPS URBAIN DU SECT.3 DE POUYTENG		AVANT PROJET DETAILLE (APD)
	Maître d'ouvrage :	Maître d'oeuvre :	PLAN D'ENSEMBLE DE LA PLOMBERIE SANITAIRES
	Enabel	Afrik Studio & partners	
	AGENCE BELGE DE COOPERATION INTERNATIONALE CSPS URBAIN DU SECTEUR 3 DE POUYTENG	+226.71.93.90.17 +226.78.06.44.25 +226.75.45.34.93 afrikstudiopartners.bur@gmail.com	
			Echelle: 1/850
			Date: Septembre 2025

LEGENDE



Réseau Eaux Pluviales (EP) en tube PVC EVACUATION



Réseau Eaux Vannes (EV) en tube PVC EVACUATION



Réseau Eaux Usées (EU) en tube PVC EVACUATION

Réseau Eau Froide Sanitaire (EFS) Potable en tube PPR

CEP : Descente des Eaux Pluviales (EP) en tube PVC EVACUATION



Regard des eaux usées de section 40x40 cm²

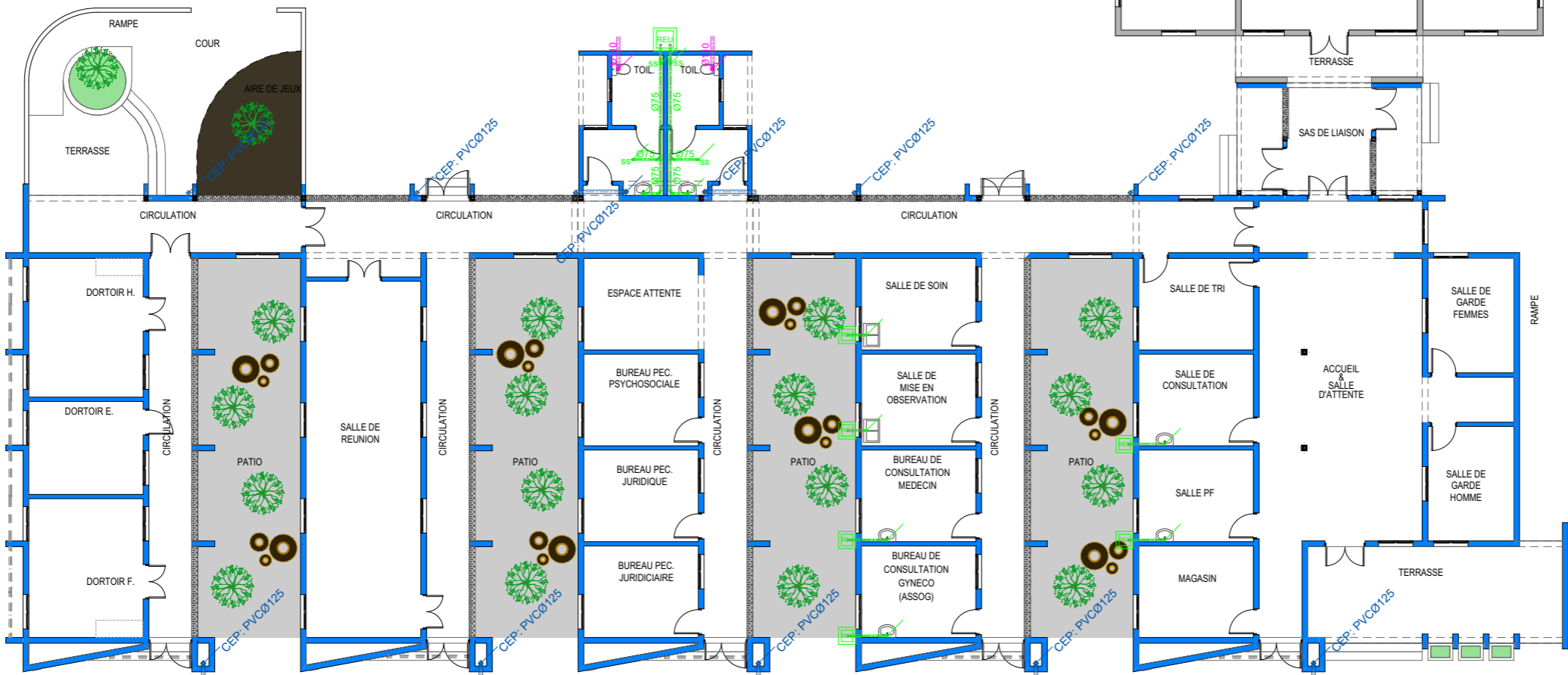
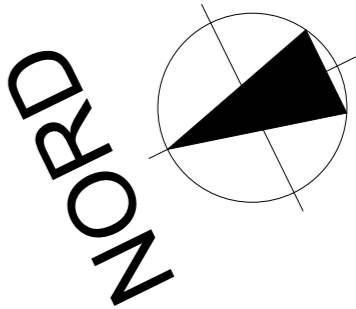


PLANCHE
16

PROJET DE CONSTRUCTION D'UN CENTRE
MERE-ENFANTS AU CSPS URBAIN DU SECT.3
DE POUYTENG

Maître d'ouvrage :

Enabel
AGENCE BELGE DE COOPERATION
INTERNATIONALE
CSPS URBAIN DU SECTEUR 3 DE
POUYTENG

Maître d'oeuvre :

**AFRIK
STUDIO**
Afrik Studio & partners
+226.71.93.90.17
+226.78.06.44.25
+226.75.45.34.93
afrikstudiopartners.bur@gmail.com

AVANT PROJET DETAILLE (APD)

PLAN D'EVACUATION DES EAUX
USEES - VANNES ET PLUVIALES
DU NIVEAU REZ DE CHAUSSEE

Echelle: 1/200

Date: Septembre 2025

LEGENDE



Réseau Eaux Pluviales (EP) en tube PVC EVACUATION



Réseau Eaux Vannes (EV) en tube PVC EVACUATION



Réseau Eaux Usées (EU) en tube PVC EVACUATION

Réseau Eau Froide Sanitaire (EFS) Potable en tube PPR

CEP : Descente des Eaux Pluviales (EP) en tube PVC EVACUATION



Regard des eaux usées de section 40x40 cm²

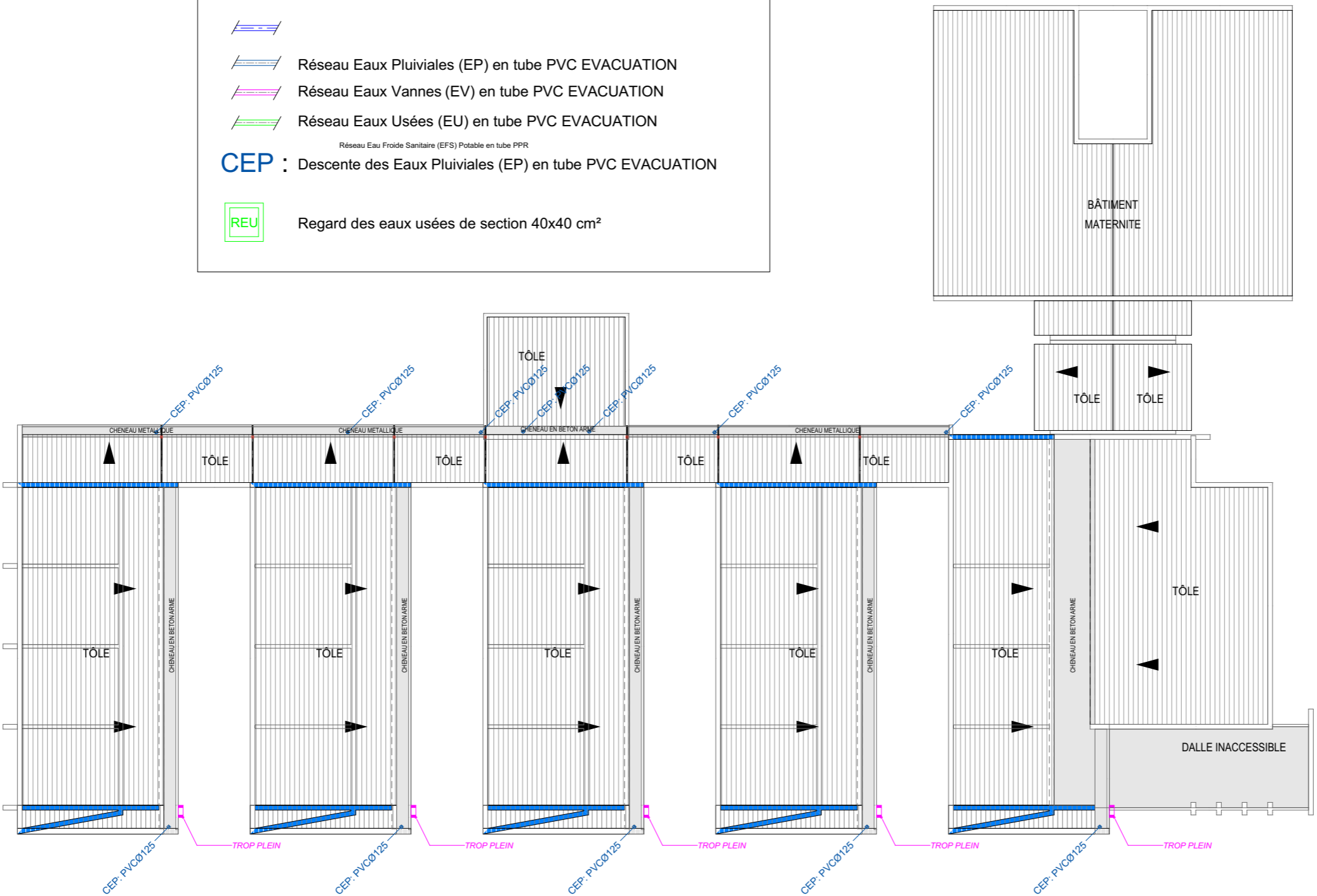


PLANCHE
17

PROJET DE CONSTRUCTION D'UN CENTRE
MERE-ENFANTS AU CSPS URBAIN DU SECT.3
DE POUYTENG

Maître d'ouvrage :

Enabel
AGENCE BELGE DE COOPERATION
INTERNATIONALE
CSPS URBAIN DU SECTEUR 3 DE
POUYTENG

Maître d'oeuvre :

**AFRIK
STUDIO**
Afrik Studio & partners
+226.71.93.90.17
+226.78.06.44.25
+226.75.45.34.93
afrikstudiopartners.bur@gmail.com

AVANT PROJET DETAILLE (APD)

PLAN D'EVACUATION DES EAUX
USEES - VANNES ET PLUVIALES
DU NIVEAU TOITURE

Echelle: 1/200

Date: Septembre 2025

LEGENDE

- Réseau Eau Froide Sanitaire (EFS) Potable en tube PPR
- Réseau Eaux Pluviales (EP) en tube PVC EVACUATION
- Réseau Eaux Vannes (EV) en tube PVC EVACUATION
- Réseau Eaux Usées (EU) en tube PVC EVACUATION

CEP : Descente des Eaux Pluviales (EP) en tube PVC EVACUATION

REU : Regard des eaux usées de section 40x40 cm²

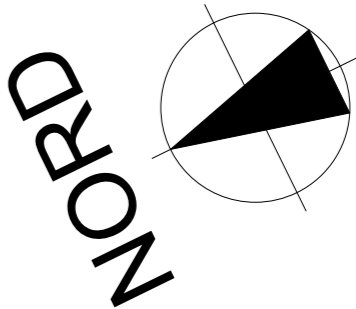


PLANCHE 18	PROJET DE CONSTRUCTION D'UN CENTRE MERE-ENFANTS AU CSPS URBAIN DU SECT.3 DE POUYTENGA		AVANT PROJET DETAILLE (APD)
	Maître d'ouvrage :	Maître d'oeuvre :	PLAN D'ALIMENTATION EN EAU FROIDE DU NIVEAU REZ DE CHAUSSEE
	Enabel AGENCE BELGE DE COOPERATION INTERNATIONALE	Afrik Studio & partners AFRIK STUDIO +226.71.93.90.17 +226.78.06.44.25 +226.75.45.34.93 afrikstudiopartners.bur@gmail.com	
	CSPS URBAIN DU SECTEUR 3 DE POUYTENGA		
			Echelle: 1/200
			Date: Septembre 2025