

BURKINA FASO

La patrie ou la mort, nous vaincrons

PROJET DE CONSTRUCTION D'UN BATIMENT RDC A RENOVE SITE ACTION SOCIALE A POUYTENGA

MAITRE D'OEUVRE



Afrik Studio & partners

Tel: 71 93 90 17

Tel: 75 45 34 93

ETUDES

Sayouba GUIRE

Tel: 70 71 07 63

MAITRE D'OUVRAGE

SERVICE SOCIAL COMMUNAL DE POUYTENGA

CONTROLE TECHNIQUE

DOSSIER D'EXÉCUTION

PLANS DE COFFRAGE

PLANS DE FERRAILLAGE-COUPÉ-DETAILS

Octobre 2025

ECH: 1/VAR

CARNET N°1

Indice: A

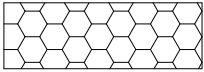
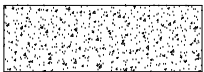



Voir plans de coffrage
pour coupes et details

Vérifier par:

Yiziah Arnaud BADO (Architecte)

Sayouba GUIRE (Ingénieur)

INDICATIONS GENERALES

CHARGES D'EXPLOITATION	LEGENDE	DOSAGE Sauf qualité précisée sur plan
Dallage 250 daN/m ²	 Gros beton	200 kg/m ³
Dalle 100daN/m ²	 Beton de propreté	150 kg/m ³
Toiture 100daN/m ²	 Beton arme	350 kg/m ³
Taux de travail du sol = 1.50 bars à -100 cm/TN selon l'études de sol du LNBTP	 Agglos pleins	Type B80
	 Agglos creux	Type B40

BETON ARME dosé à 350 kg/m³ de ciment CPA 45
Fc28=20MPa ; sauf indication particulière
précisée sur le plan. Enrobage=3 cm

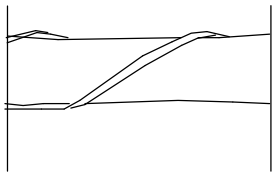
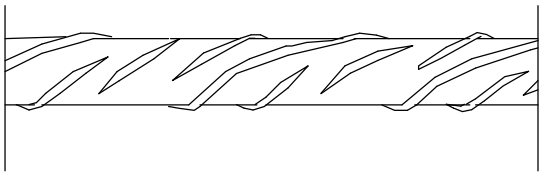



Fissurations sur éléments	Peu préjudiciable <input checked="" type="checkbox"/>	Préjudiciable <input checked="" type="checkbox"/>	Très préjudiciable <input type="checkbox"/>
	en général	En fondation	

INDICATIONS GENERALES

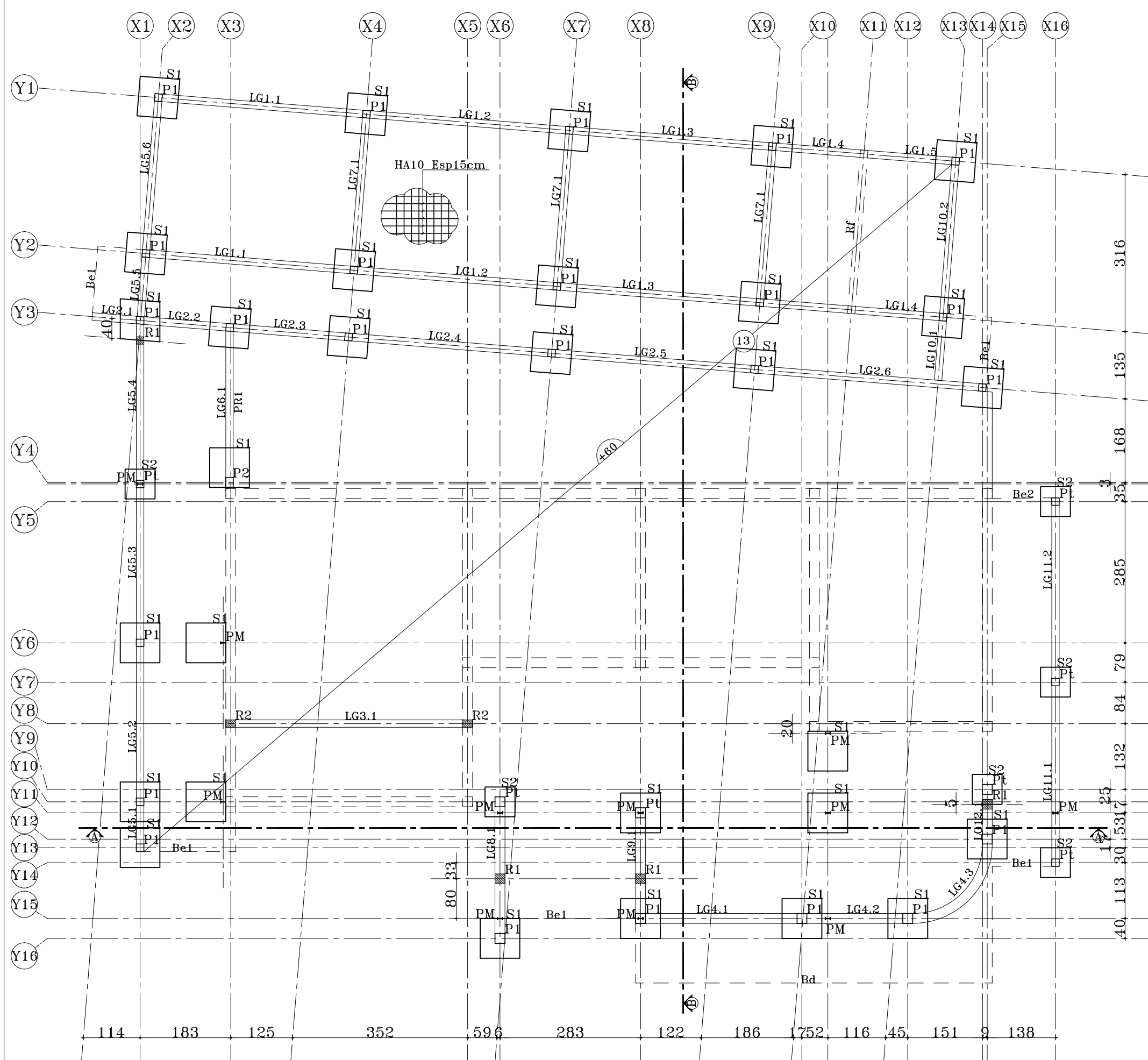
ACIERS

Aciers doux lisses nuance FeE215 type 1 indiqués par \emptyset
 Aciers à haute adhérence nuance FeE500 indiqués par HA
 conformes aux fiches d'identification CPC fascicule 4 titre 1.
 Aciers treillis soudés indiqués par TS – Type 4 $f_e=500$ MPa

FACONNAGE DES ACIERS A HAUTE ADHERENCE

Barres: \emptyset nominaux en mm	6	8	10	12	14	16	20	25	32	40	
											
Diamètre des mandrins de cintrage en mm	A la main ou à la machine				A la machine						
Etriers et cadres	30	40	60	80							
Ancrages	60	80	100	120	140	170	200	250	400	400	
Coudes			140	170	200	250	320	400	600		

PROJET DE CONSTRUCTION D'UN BATIMENT RDC A USAGE DE
BATIMENT RENOVE SITE ACTION SOCIALE POUR LE COMPTE DE POUYTENGA



ENSEMBLE FONDATIONS SEMELLES LONGRINES DALLAGE COFFRAGE -1.00m/TN

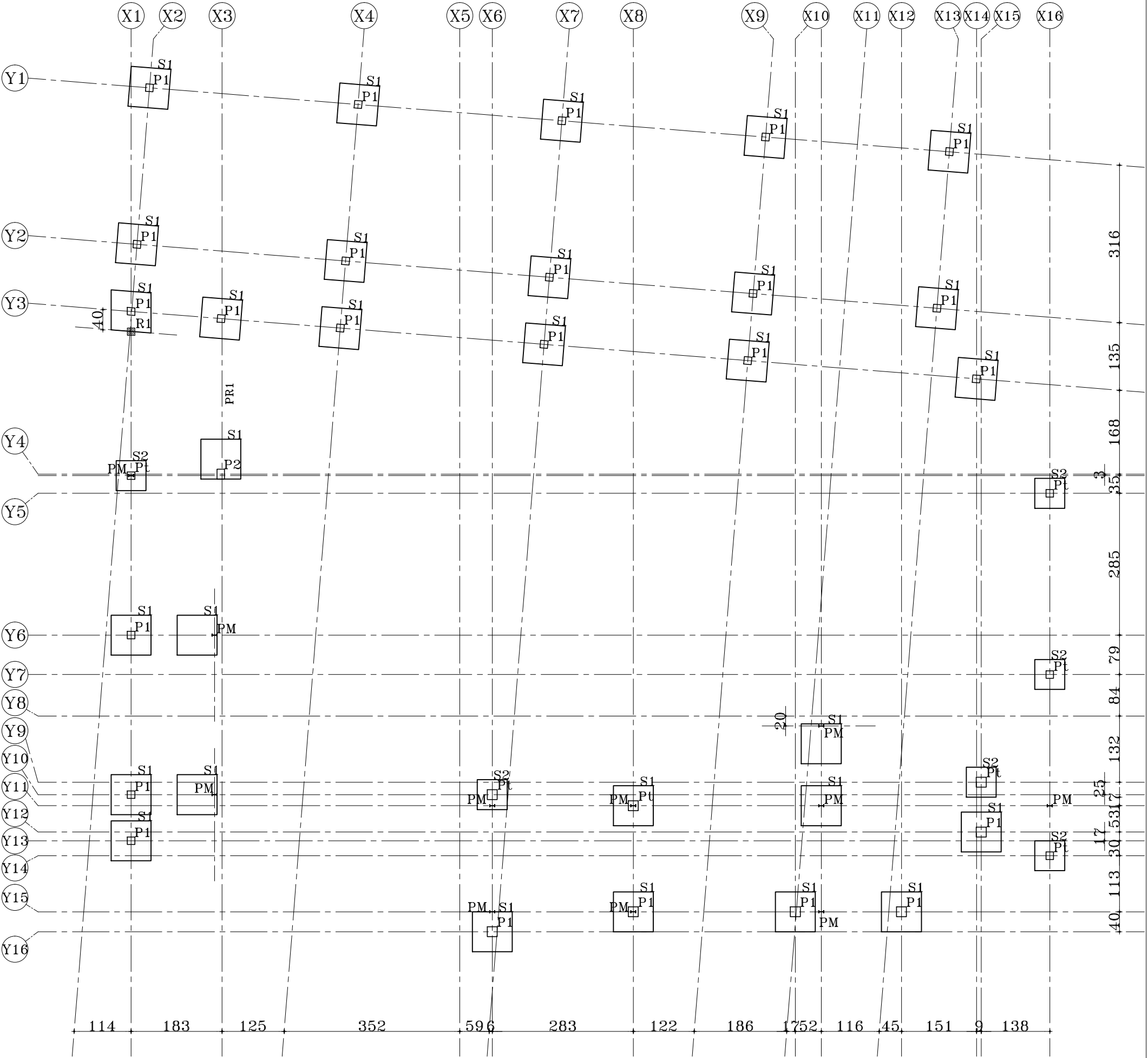
DIMENSIONS DES ELEMENTS

Batiment renove site action sociale

$F_{c28} = 20 \text{ MPa}$

ELTS	NOM	DIMENSIONS	OBSERV.T.
SEMELLES	S1	80x80x20	-1.00m/TN
	S2	60x60x20	-0.60m/TN
POTEAUX ET RAIDISSEURS	P1	15x15	
	P2	20x15	
	Pt	15x15	Plot
	R1	15x15	Raidisseur
	R2	20x15	Raidisseur
	PM	IPE 120	Poteau Métallique
DIVERS	Rf	Renfort sous Dallage	Voir détails
	Be.1	Beche	Voir détails
	Be.2	Beche	Voir détails
	Bd1	Bordure B.A	Voir détails
	J.s	Sans ep.	Joint sec

PROJET DE CONSTRUCTION D'UN BATIMENT RDC A USAGE DE
BATIMENT RENOVE SITE ACTION SOCIALE POUR LE COMPTE DE POUYTENGA



ENSEMBLE FONDATIONS SEMELLES COFFRAGE -1.00m/TN

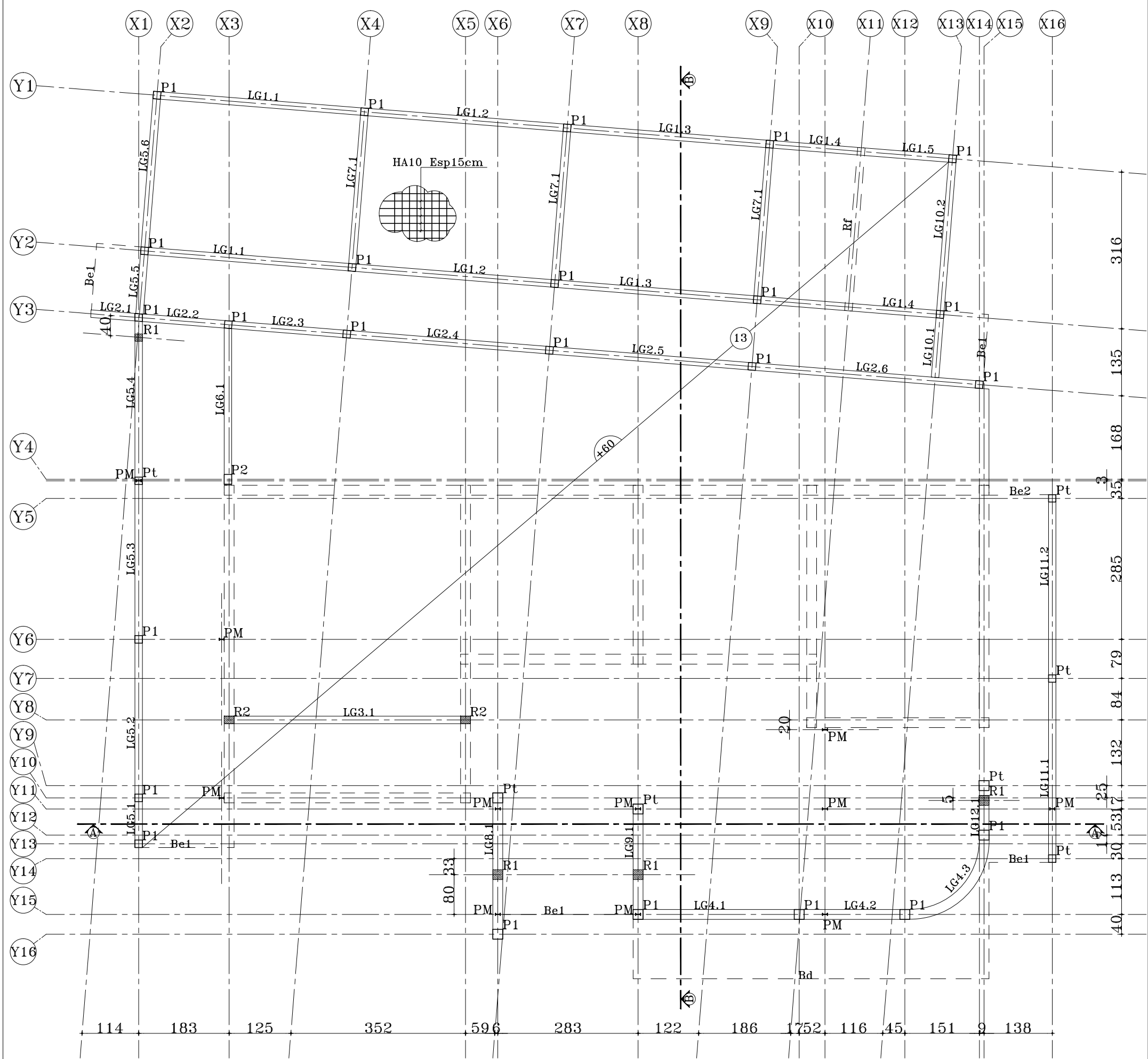
DIMENSIONS DES ELEMENTS

Batiment renove site action sociale

$$F_{c28} = 20 \text{ MPa}$$

ELTS	NOM	DIMENSIONS	OBSERV.T.
LONGRINES	LG1	15x40	+0.60m/TN
	LG2	15x40	"
	LG3	15x40	"
	LG4	20x40	"
	LG5	15x40	"
	LG6	15x40	"
	LG7	15x40	"
	LG8	15x40	"
	LG9	20x40	+0.00m/TN
	LG10	15x40	+0.60m/TN
	LG11	15x40	"
	LG12	20x40	+0.00m/TN

PROJET DE CONSTRUCTION D'UN BATIMENT RDC A USAGE DE
BATIMENT RENOVE SITE ACTION SOCIALE POUR LE COMPTE DE POUYTENGA

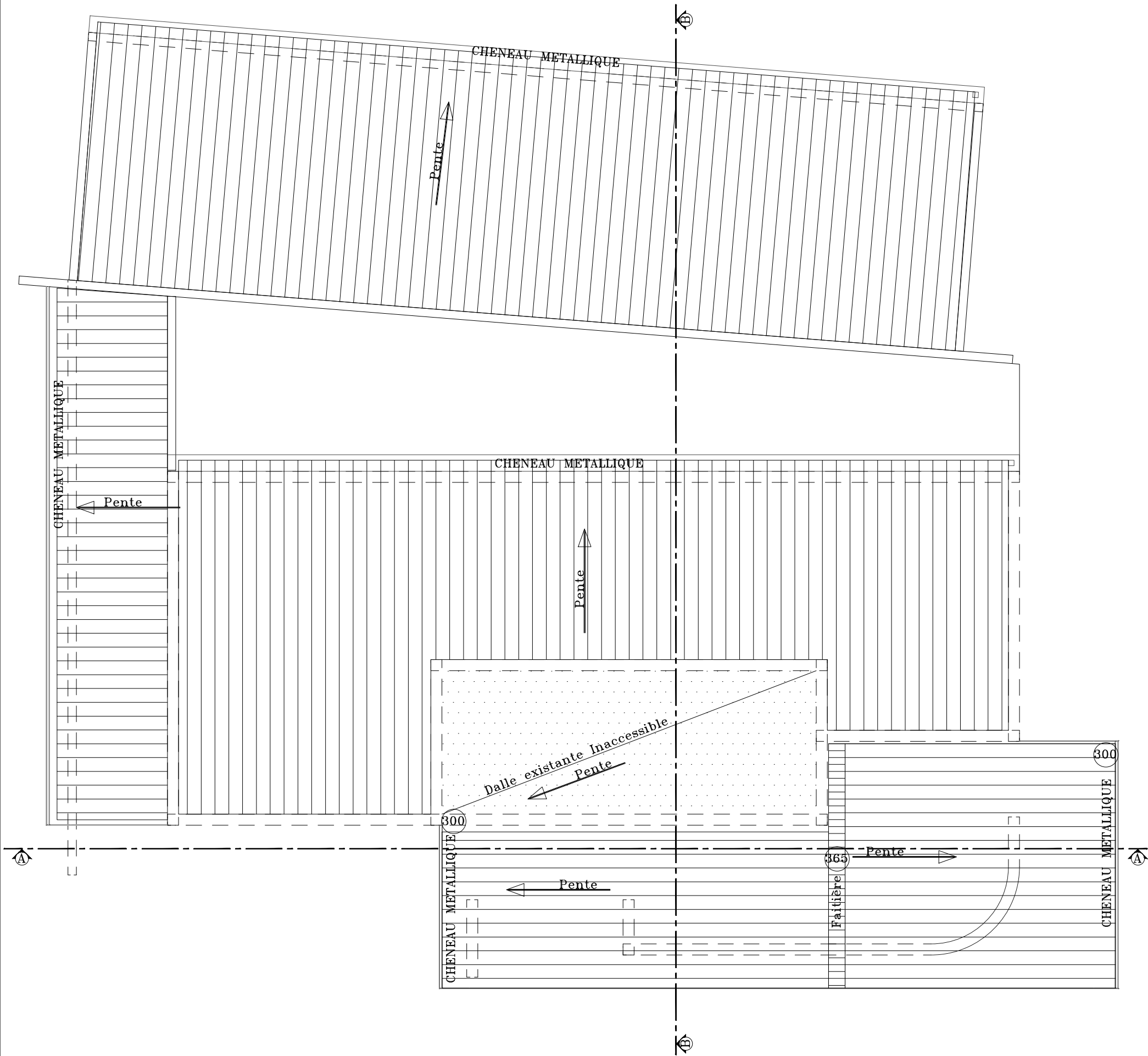


ENSEMBLE LONGRINES DALLAGE COFFRAGE +0.60m/TN

[illegible]

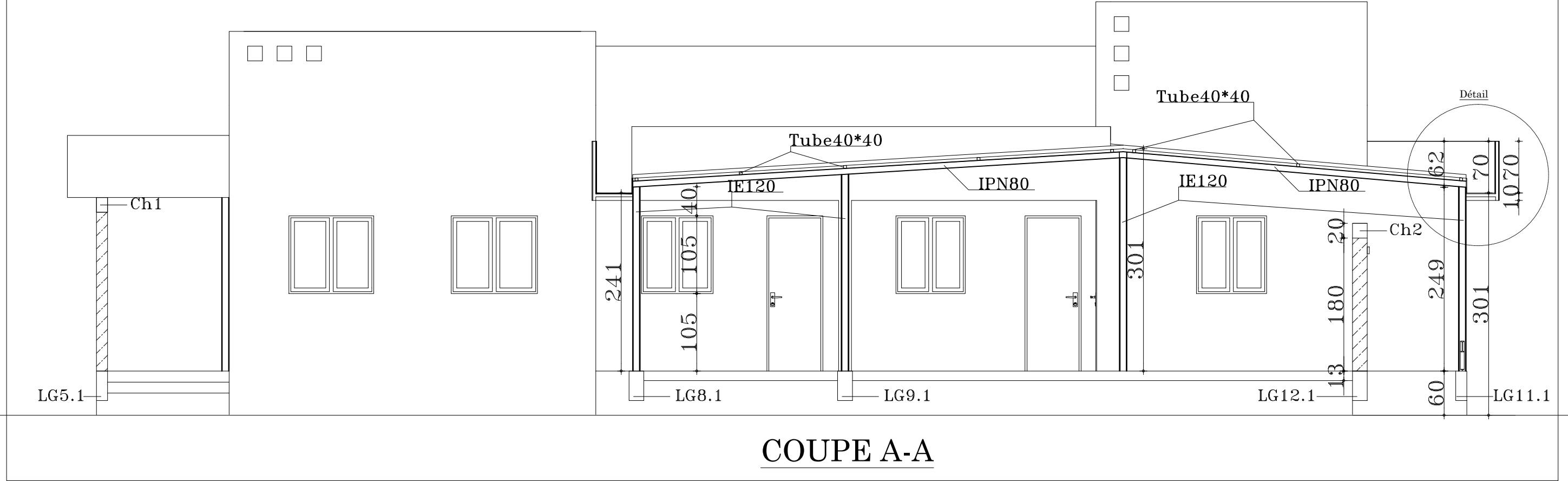
COFFRAGE TOITURE LEGERE

PROJET DE CONSTRUCTION D'UN BATIMENT RDC A USAGE DE
BATIMENT RENOVE SITE ACTION SOCIALE POUR LE COMPTE DE POUYTENGA

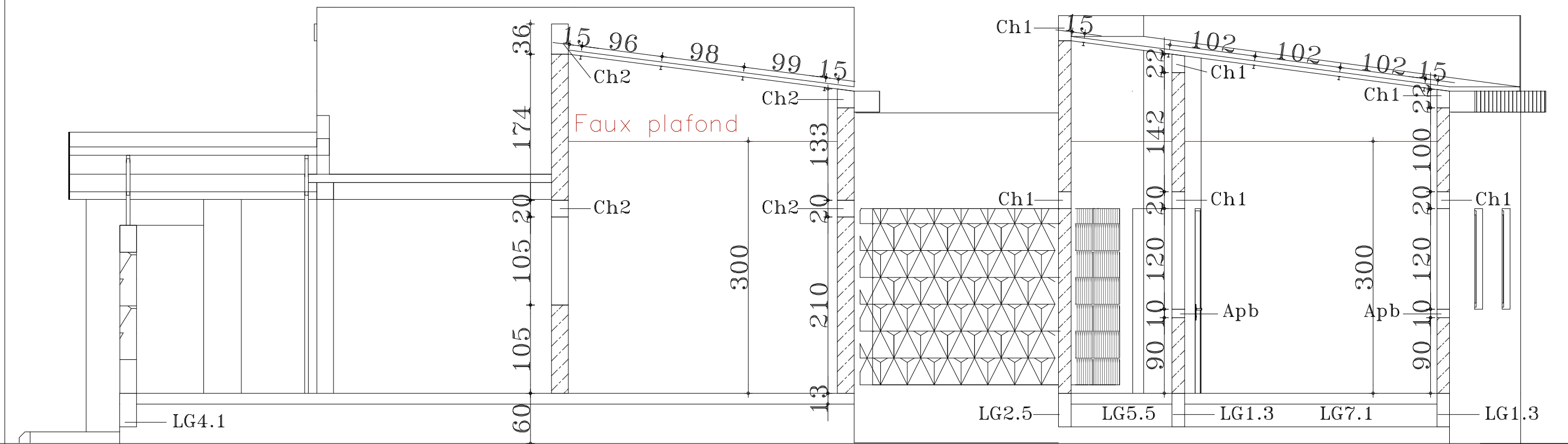


POSE TOITURE LEGERE

PROJET DE CONSTRUCTION D'UN BATIMENT RDC A USAGE DE
BATIMENT RENOVE SITE ACTION SOCIALE POUR LE COMPTE DE POUYTENGA



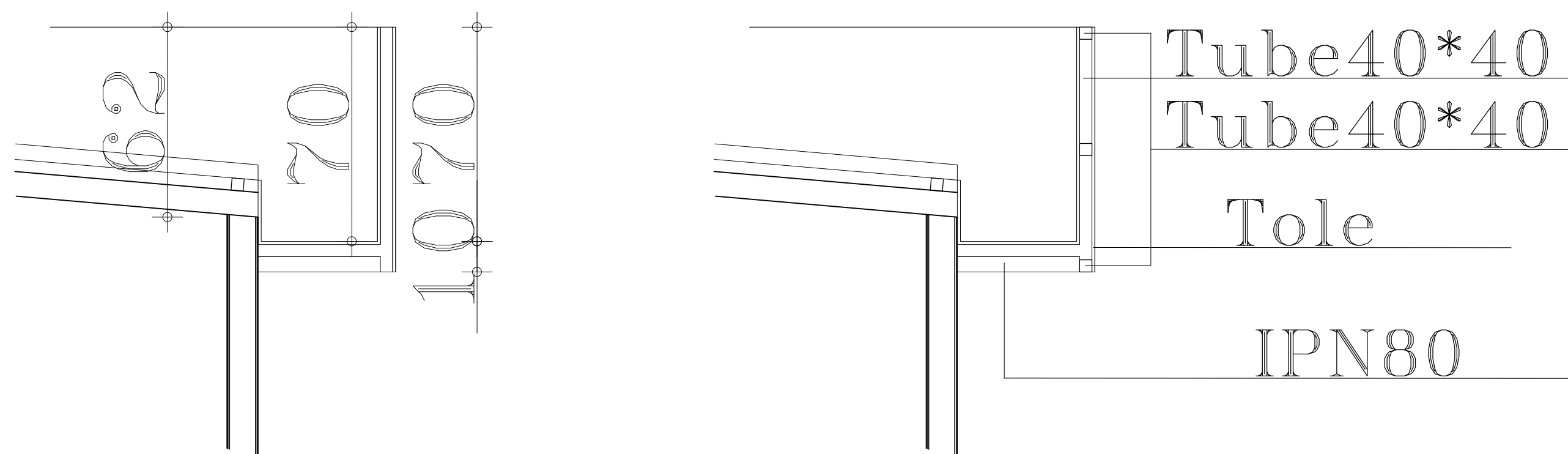
PROJET DE CONSTRUCTION D'UN BATIMENT RDC A USAGE DE
BATIMENT RENOVE SITE ACTION SOCIALE POUR LE COMPTE DE POUYTENGA



COUPE B-B

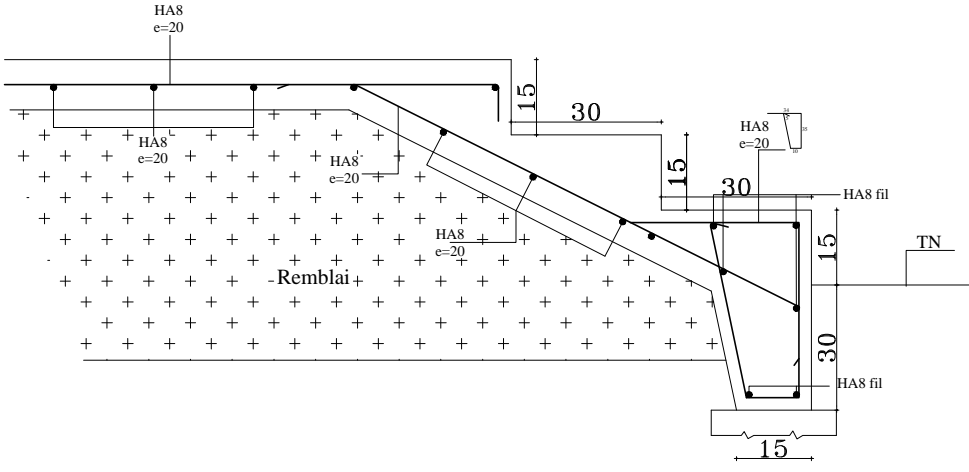
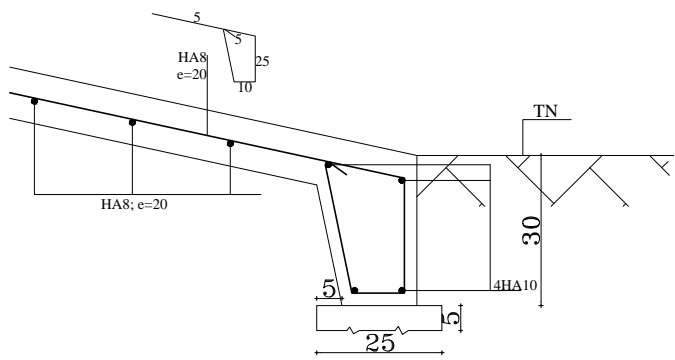
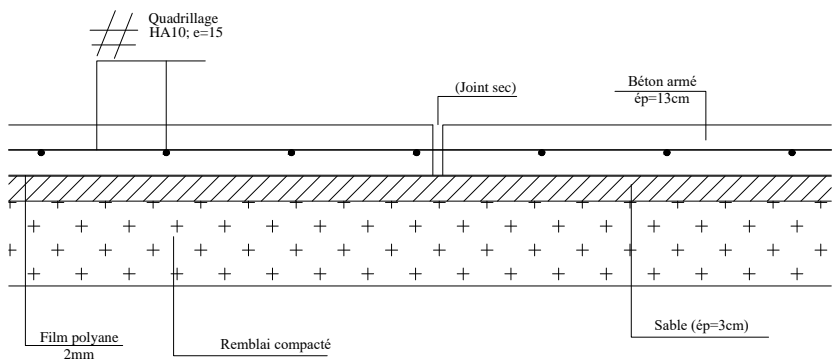
PROJET DE CONSTRUCTION D'UN BATIMENT RDC A USAGE DE

BATIMENT RENOVE SITE ACTION SOCIALE POUR LE COMPTE DE POUYTENGA



Détail de pose du cheneau

FERRAILLAGE DES DIVERS

Nomenclature des aciers		Désignation	Section		
Marches à l'entree (voir vue en plan)		Be1	15x40		
					
 <p>COUPE DETAIL Be2 FERRAILLAGE</p>					
DALLAGE SUR TERRE PLEIN + TRAITEMENT ANTI TERMITE COFFRAGE - FERRAILLAGE			ép=13		
					
	PHASE EXECUTION		COUPES DE DETAILS FERRAILLAGE	N° du plan:	Page

Nomenclature des aciers										Désignation	Section			
Repères	nombre	Diamètres		Long. l'barre cm	Espacem (cm)	Nbre Eléments Ident.	NB Total barres	Long. Totale (m)	Schémas	Observat.	Renfort sous mur Rf	30x20		
		HA	DX											
1	4	8		C.S.P	-	1	-	-	$\frac{\text{filant}}{35}$	à couper sur place				
2	-	6		6l	20	1	-	-	20 $\sqrt{7}$ 20					
											Ch1	15x20		
1	2	10		Var					$\frac{15 \text{ Var.}}{15}$	coupé sur place				
2	2	8		Var.					$\frac{15 \text{ Var.}}{15}$					
3		6			20				15 $\sqrt{7}$ 15					
											Ch2	20x20		
1	2	10		Var					$\frac{15 \text{ Var.}}{15}$	coupé sur place				
2	2	10		Var.					$\frac{15 \text{ Var.}}{15}$					
3		6			20				15 $\sqrt{7}$ 15					
											Abp	20x10		
1	3	8		filants	-	1	4		$\frac{30 \text{ filant}}{\text{filant}}$	à couper sur place				
2		6			20				15 $\sqrt{7}$ 15					
						PHASE EXECUTION					COUPES DE DETAILS FERRAILLAGE		N° du plan:	Page