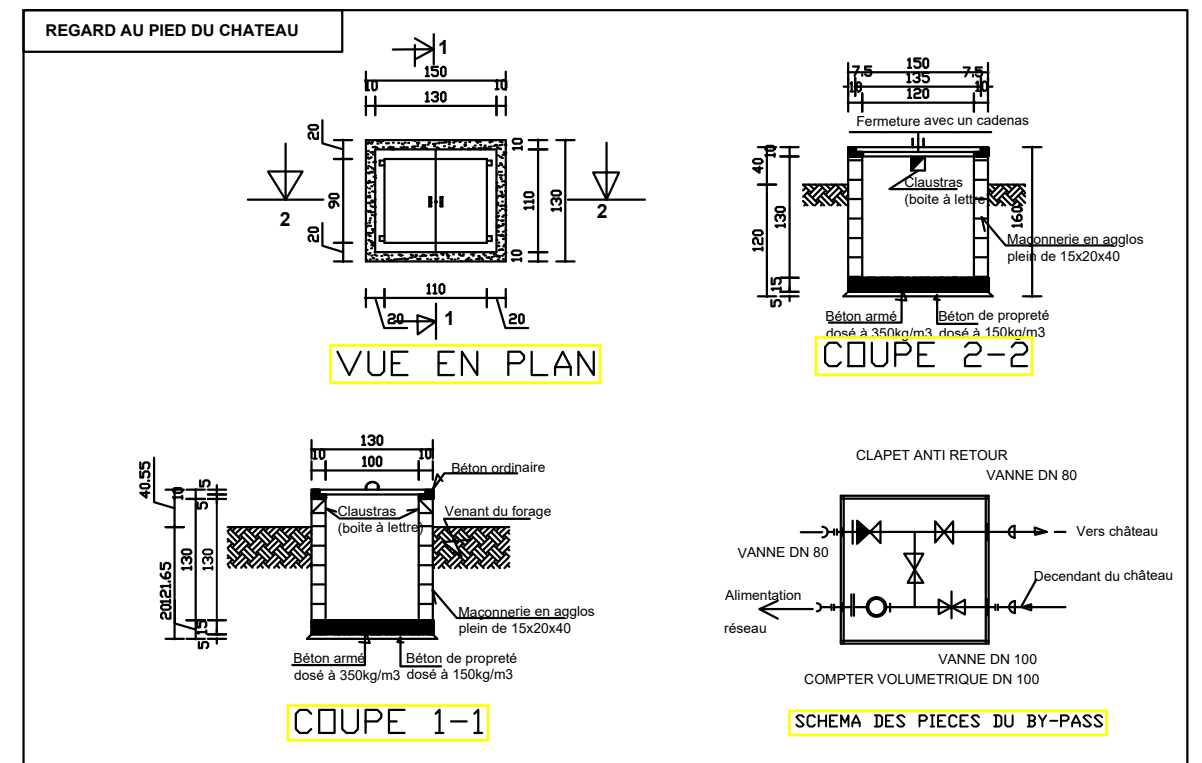


NOTA:LES DIMENSIONS SONT SPECIFIEES EN MILLIMETRE



Dimensions de la cuve des châteaux d'eau					
Volume du château (m ³)	D (mm)	H1 (mm)	H2 (mm)	H3 (mm)	Epaisseur minimum
20	2 800	voir TdR	600	3 250	
30	3 000		600	4 250	
40	3 500		600	4 160	
45	3 800		600	3 970	
50	3 800		600	4 410	
75	4 000		600	5 970	
100	4 500		800	6 300	

Les épaisseurs des tôles des poteaux doivent être supérieures ou égales à celles des cuves

Dans la cuve du château d'eau, la colonne de distribution est remontée du fond de la hauteur H_2 . Ce qui constitue une réserve utilisable à partir du tuyau de trop plein.