

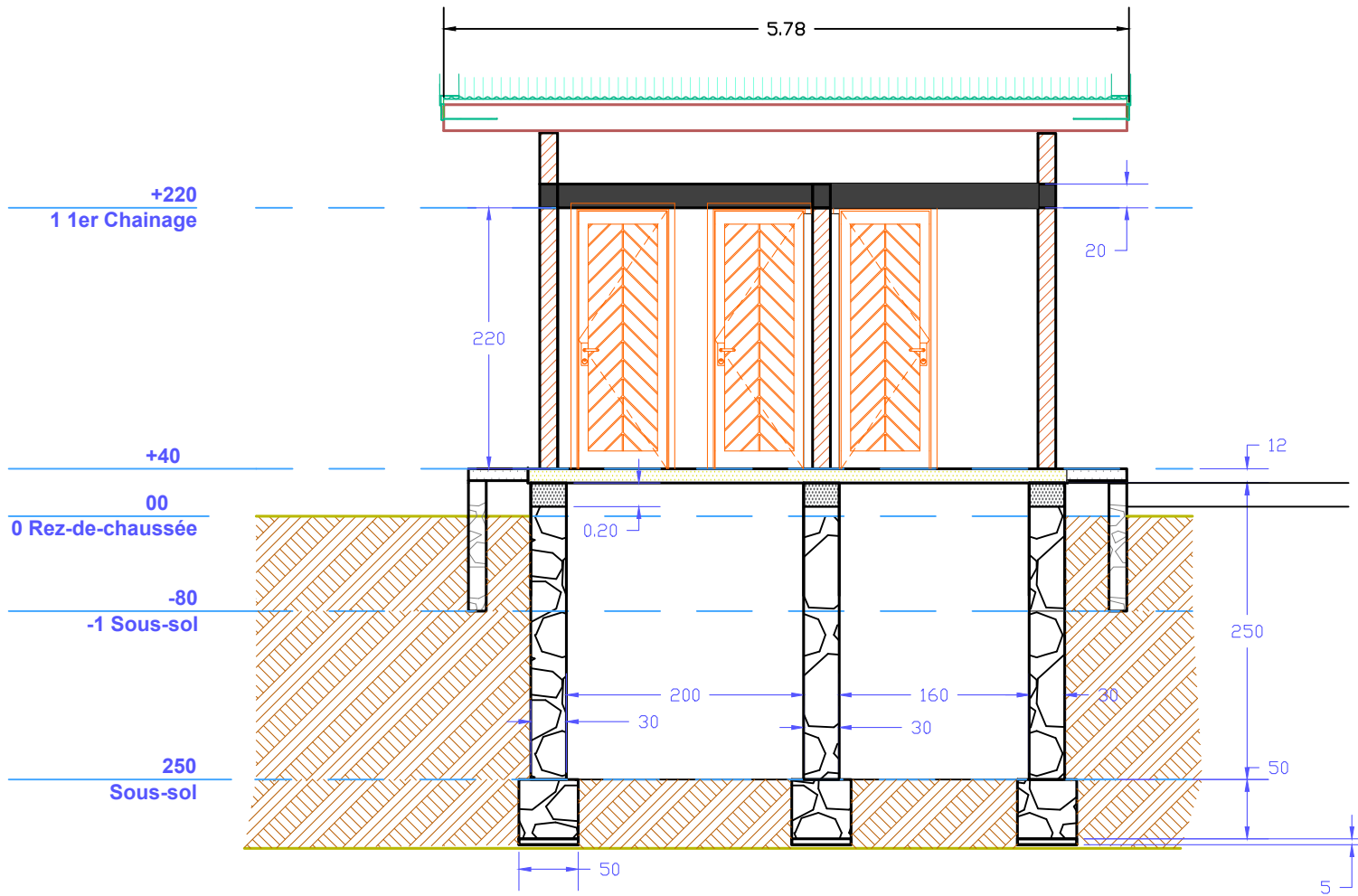
**VUE EN PLAN**

## COUPE TRANSVERSALE B1 - B1



- Charpente de rampant en madrier 5x15cm, pannes en chevron de 7x7cm, tôles ondulées teinté BWG 28
- Deuxième ceinture en B.A de 20 cm sous charpente
- Première ceinture en B.A de 20 cm d'ép. à 220 cm au-dessus de la dalle
- élévation murs en bloc ciment creux de 15 cm d'ép.
- Dalle en B.A dosé 350K/m<sup>3</sup> sur la fosse

- Ceinture en B.A de 20x30 cm à 230m de fond
- Colonne en B.A de section 30x30 cm à chaque coin de fosse
- Murs de fosse en maçonnerie de moellon ép. 30 cm
- Fondation en maçonnerie de moellon de 50 cm de large et h=50cm sous les murs de fosses
- Béton de propriété ép.=5cm, sous la fondation



**COUPE LONGITUDINALE B2 - B2**