

PROJET DE CONSTRUCTION D'UN CENTRE D'INNOVATION AGROECOLOGIQUE

GORGO
KOUPELA
BURKINA FASO



CENTRE D'INNOVATION AGROECOLOGIQUE
DE GORGO

Avant Projet Sommaire (APS) corrigé

PROJET DE CONSTRUCTION D'UN CENTRE D'INNOVATION AGROECOLOGIQUE

GORGO
KOUPELA
BURKINA FASO

Avant Projet Sommaire (APS) corrigé

Maître d'ouvrage :

Enabel 

AGENCE BELGE DE COOPERATION INTERNATIONALE

Maître d'oeuvre :

AFRIK
STUDIO
& partners

Afrik Studio & partners

+226.71.93.90.17

+226.75.45.34.93

afrikstudiopartners.bur@gmail.com

2026

ARCHITECTURE □

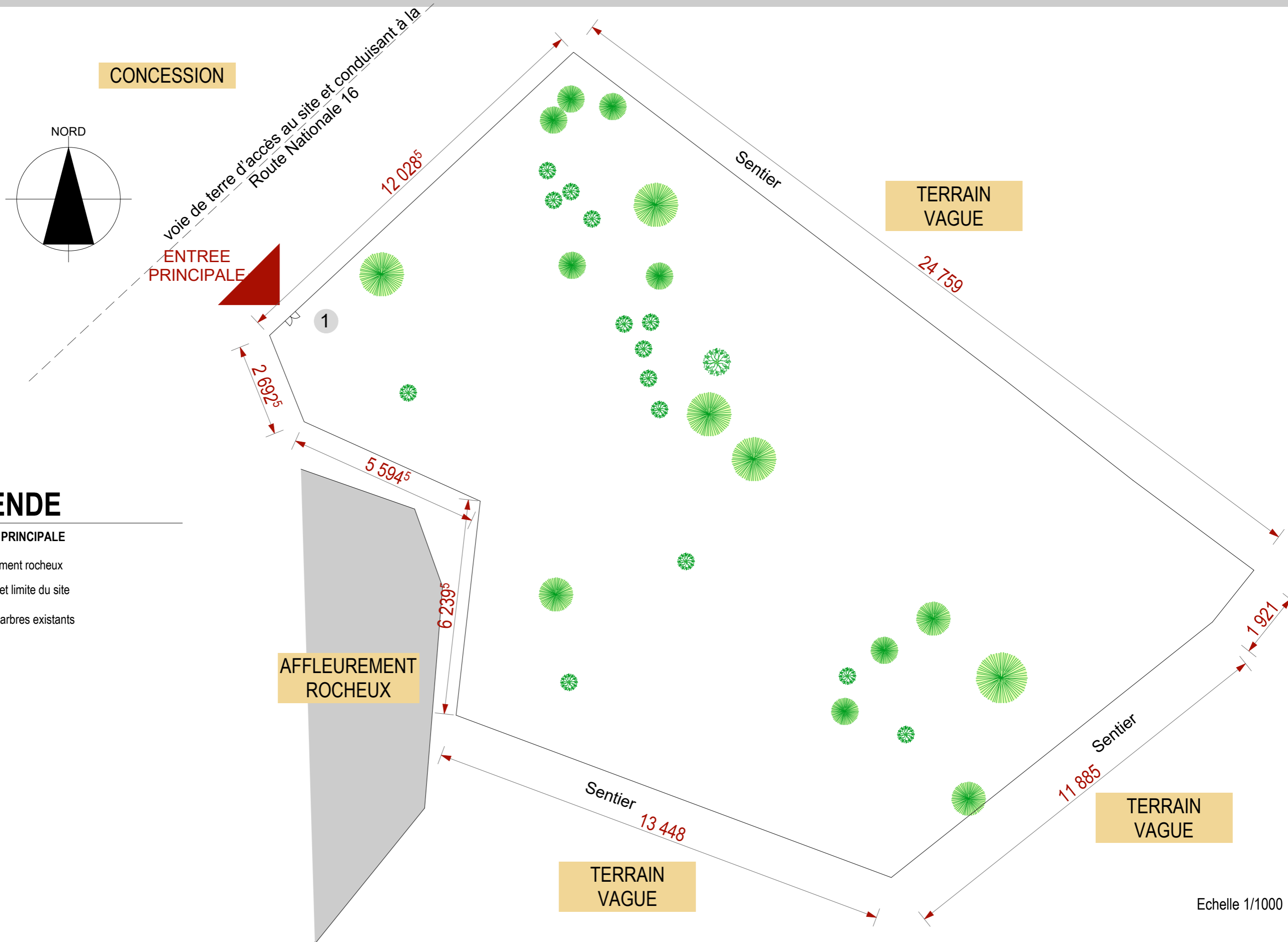
URBANISME □

DESIGN □

RECHERCHE □

INGENIERIE □

PLANCHE 0 PLAN D'ETAT DES LIEUX: PLAN DE MASSE DU SITE

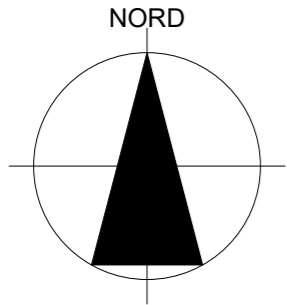


LEGENDE

- 1. ENTREE PRINCIPALE
- Affleurement rocheux
- Cloture et limite du site
- Grands arbres existants

PLANCHE 1 PROPOSITIONS: PLAN D'IMPLANTATION D'ENSEMBLE

CONCESSION



voie de terre d'accès au site et conduisant à la
Route Nationale 16

ENTREE PRINCIPALE

TERRAIN VAGUE




AFFLEUREMENT ROCHEUX

TERRAIN VAGUE

TERRAIN VAGUE

LEGENDE

- 1. ENTREE PRINCIPALE
- 2. BÂTIMENT PRINCIPAL
- 3. BLOC LATRINES
- 4. CHAMPS SOLAIRE

-  Affleurement rocheux
-  Cloture et limite du site
-  Grands arbres existants

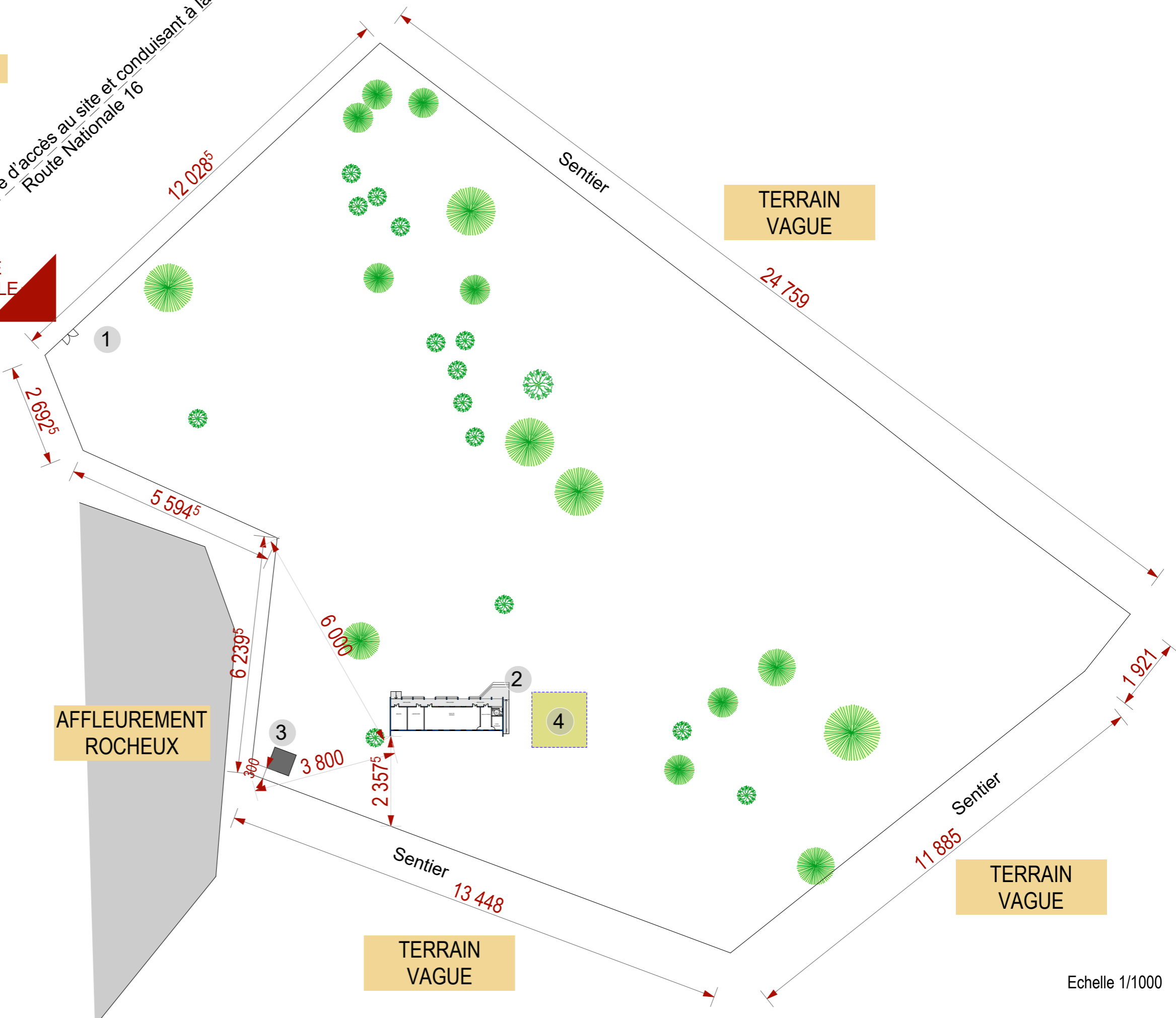
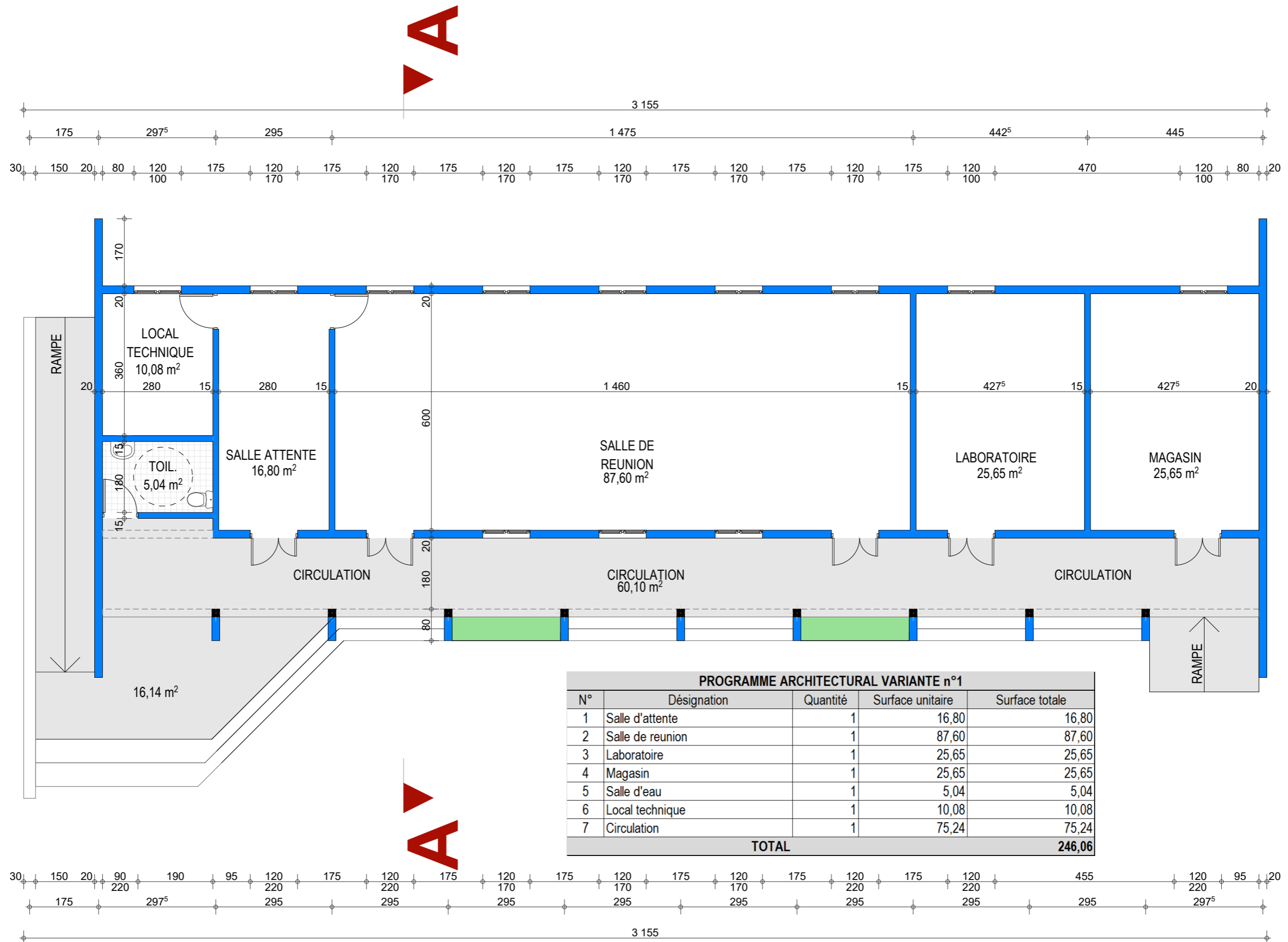
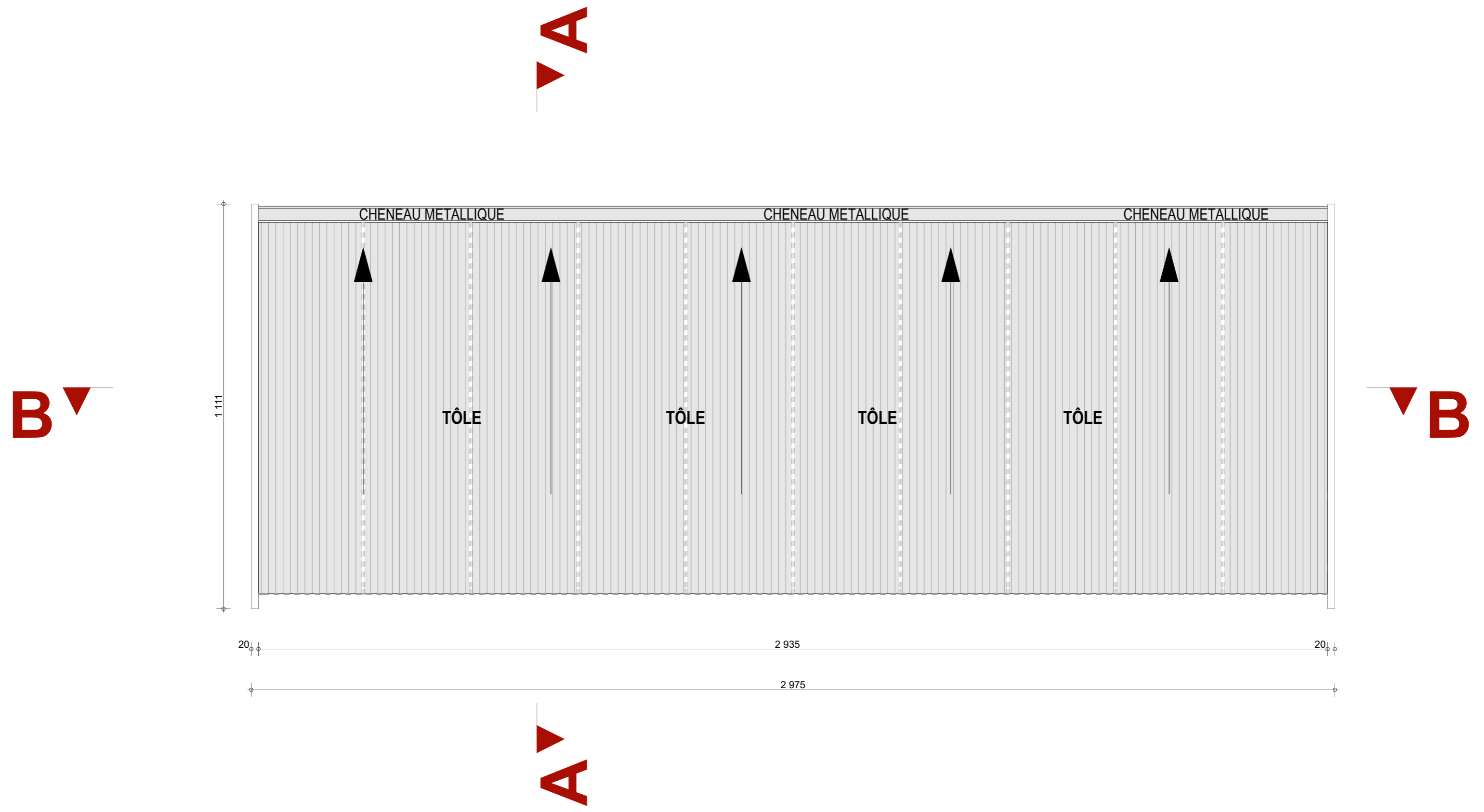


PLANCHE 2 PROPOSITIONS: PLAN DE NIVEAU DU BÂTIMENT PRINCIPAL



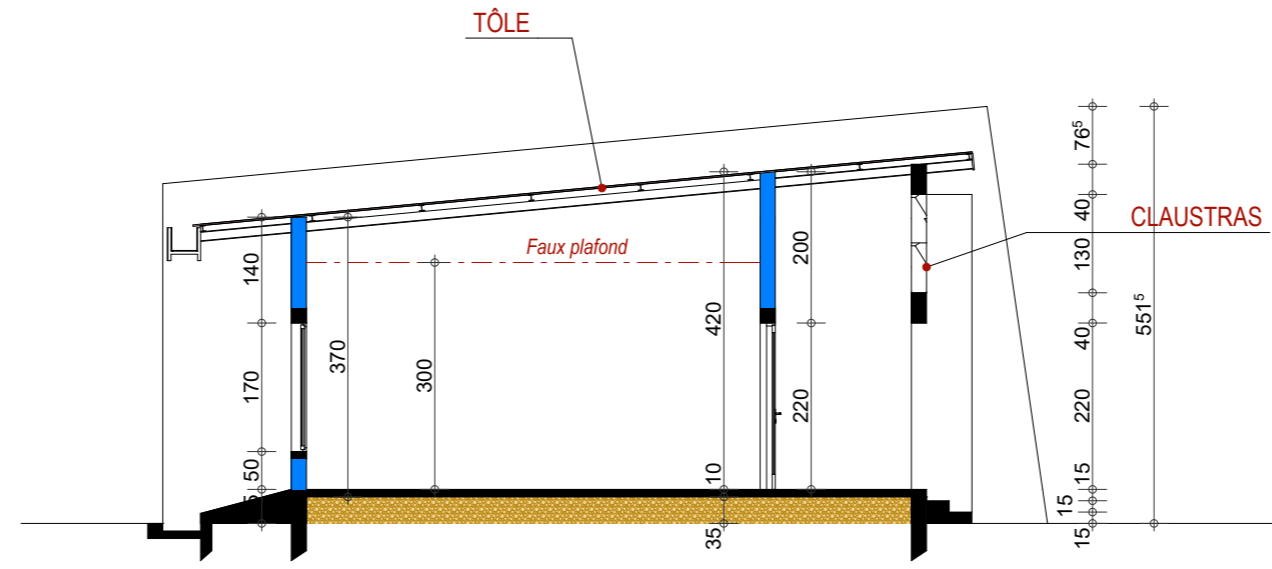
PLAN DE NIVEAU REZ DE CHAUSSEE

PLANCHE 3 PROPOSITIONS: PLAN DE TOITURE DU BÂTIMENT PRINCIPAL

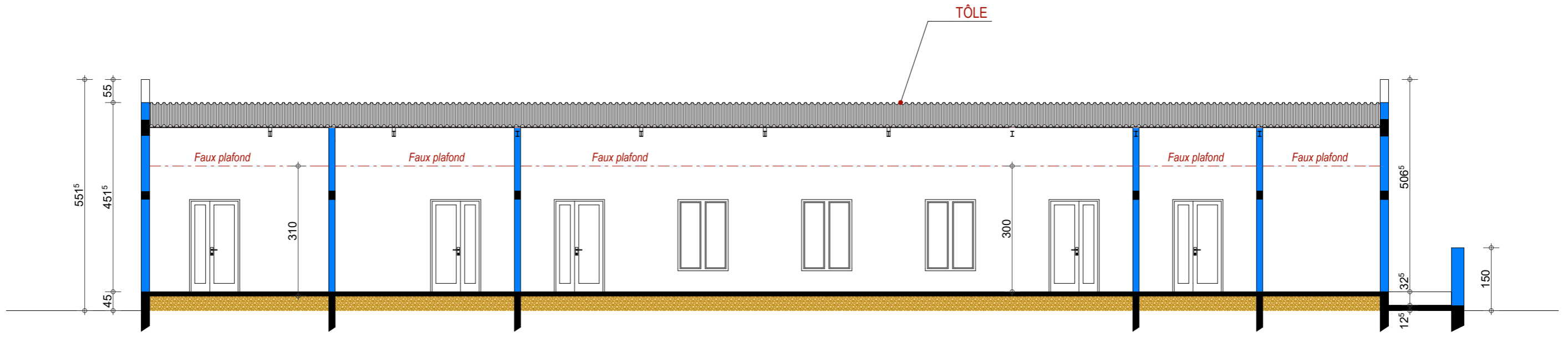


PLAN DE TOITURE

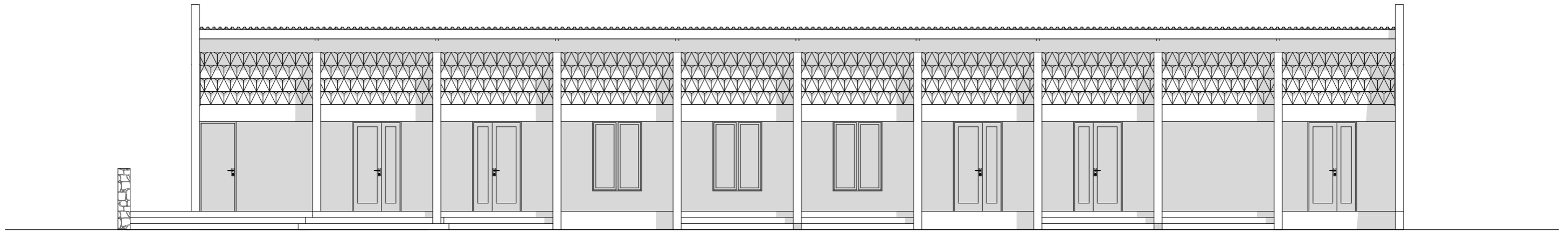
PLANCHE 4 PROPOSITIONS: COUPES BÂTIMENT PRINCIPAL



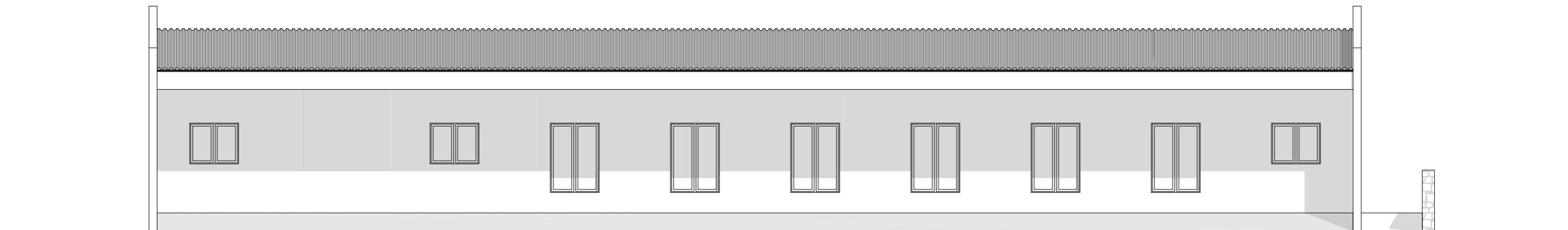
COUPE A-A



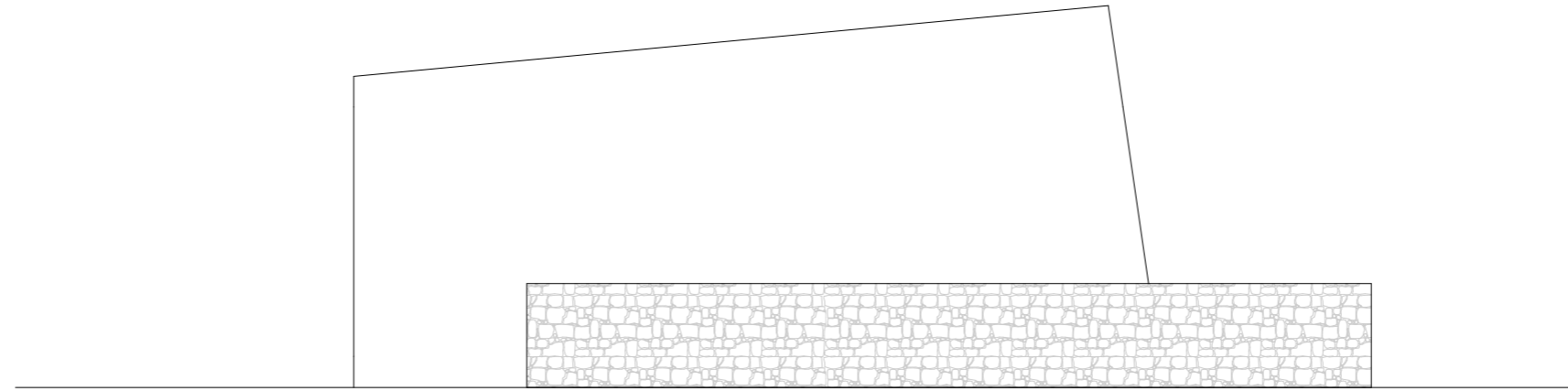
COUPE B-B



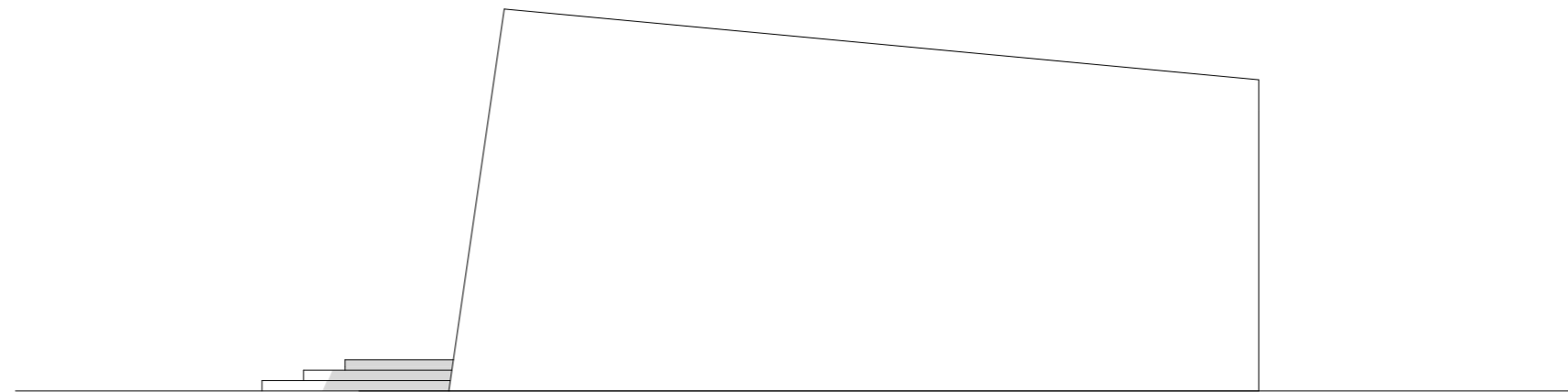
FACADE PRINCIPALE



FACADE ARRIERE



FACADE LATÉRALE DROITE



FACADE LATÉRALE GAUCHE

PLANCHE 7 PROPOSITIONS: PERSPECTIVES





